



Tamaulipas

Agosto 2024



80,249 km²
de superficie, 4.1% del territorio nacional

43 Municipios
Región **Noreste**



1.7 millones

Población Económicamente Activa (PEA) (Mar. 2024)



30 años

Edad promedio de la población (Dic. 2020)



10.3

Promedio de escolaridad (2022-2023)



3.1% con respecto a la PEA

Tasa de desempleo (Mar. 2024)

3.6 millones de habitantes (Mar. 2024)



1.7 millones



1.9 millones

3.9 millones de habitantes (Proyección al 2030)

Fuente: INEGI

Fuente: INEGI - SEP



Infraestructura y recursos

47 Parques industriales (2024)

Carreteras: **14,075 km** de longitud (2022)

Vías férreas: **937 km** de longitud (2021)
Concesionario: Ferrocarril Mexicano, S.A. de C.V. Kansas City Southern de México, S.A. de C.V.

5 Aeropuertos Internacionales (2022)
Capacidad de Pasajeros: **566,838**
Capacidad de Carga: **463,514 kg**

4 Puertos (2021)

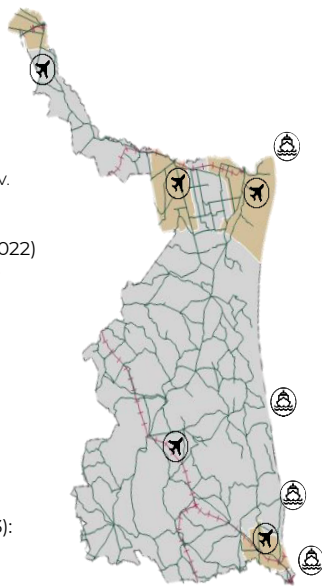
ASIPONA cercana (2022): **Puerto Altamira, Puerto Tampico**

Infraestructura gasoductos (2023): **Sí, Público y Privado**

Recursos Hídricos (2019)
Número de Acuíferos: **14**
Disponibilidad: **Baja**

Hogares con acceso a internet (2022): **68.5%**

Tipos de aduanas: **Fronteriza y Marítima**



Distancia a las 3 principales aduanas carreteras fronterizas (km) (2022)

Nuevo Laredo: **260.2**

Ciudad Juárez: **1,409.6**

Tijuana: **2,530.5**

Fuente: SICT-INEGI-SEDECO



Talento mexicano en educación superior

15,696

Egresados (2022-2023)



36

Instituciones

5,228
Ingeniería, manufactura y construcción

1,069
Tecnologías de la información y la comunicación

264
Ciencias naturales, matemáticas y estadística

Principales instituciones

con mayor número de egresados STEM



Universidad Tecnológica de Altamira

943



Instituto Tecnológico de Ciudad Madero

853



Universidad Tecnológica de Tamaulipas Norte

816

Ingeniería, manufactura y construcción

egresados superiores y de posgrado:



380

Arquitectura y construcción



4,549

Ingeniería mecánica, eléctrica, electrónica, química y profesiones afines



299

Manufacturas y procesos

Fuente: ANUIES (ciclo escolar 2022-2023)



Tamaulipas

Agosto 2024



MIPYMES



132,544

- Micro **121,650**
- Pequeñas **9,187**
- Medianas **1,707**

Vocaciones alineadas a la política industrial



Fabricación de productos de herrería



Pesca

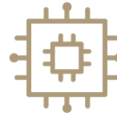


Reparación y mantenimiento de maquinaria y equipo

Fuente: INEGI - DENUE (Mar. 2024)



Sectores potenciales



Semiconductores



Electromovilidad



Tecnologías de la información

Fuente: SEDECO



Comercio exterior



12,997
MDD

Compras internacionales



15,534
MDD

Ventas internacionales



Principales indicadores

12 posición PIB

\$ 747 mmdp a precios de mercado (Dic. 2022)



1.1 %

Crecimiento en la actividad económica (Mar. 2024)

\$ 208,104

pesos de PIB per cápita (Dic. 2022)



22

Posición por crecimiento económico (Mar. 2024)

3.1 %

PIB nacional (Dic. 2022)

Fuente: INEGI

Principales sectores exportados



5,567
MDD

Máquinas, aparatos y material eléctrico, y sus partes



3,387
MDD

Máquinas, aparatos y artefactos mecánicos, y sus partes



1,705
MDD

Instrumentos y aparatos de óptica, fotografía o cinematografía

Fuente: SE. Balanza Comercial de Mercancías de México (Jun. 2024)



Inversión Extranjera Directa

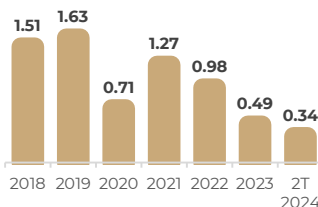
Top 3 por origen de inversión segundo trimestre de 2024

- 1 E.U.A. 2.57 mmdd
- 2 España 0.84 mmdd
- 3 Australia 0.73 mmdd

IED histórica recibida (2018-2T 2024)

6.94
(MMDD)

Miles de millones de USD



IED por sector, nivel rama (MMDD)



Fuente: SE (Jun. 2024)