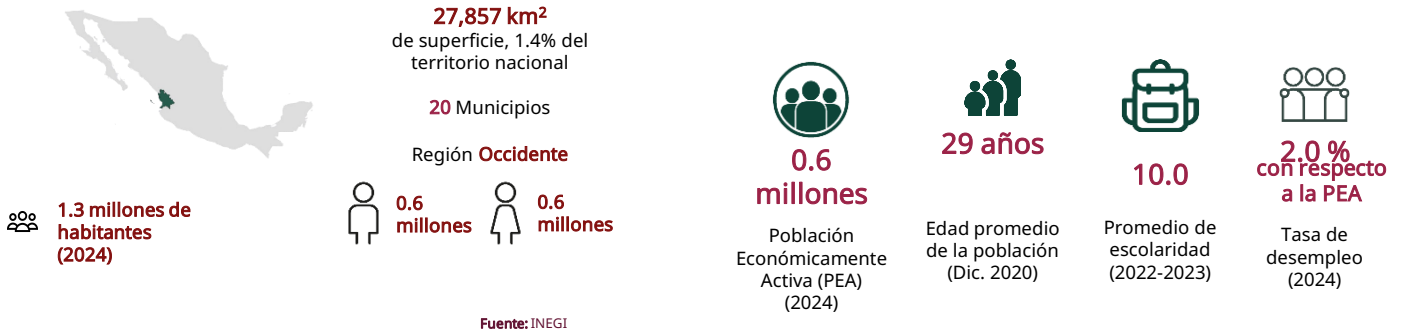




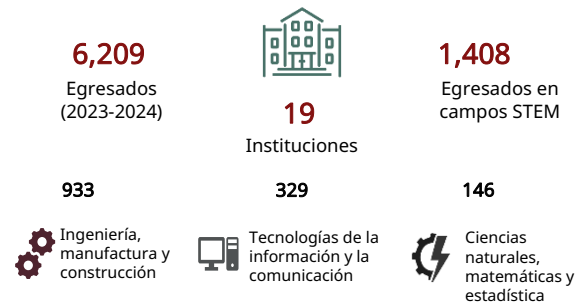
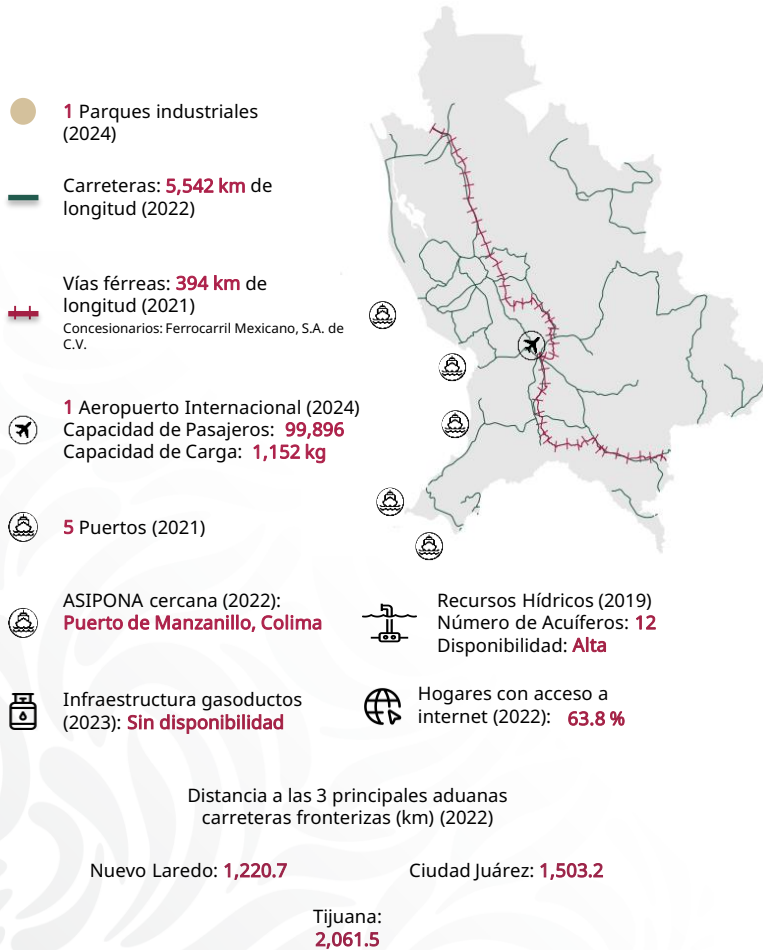
# Nayarit

Marzo 2025

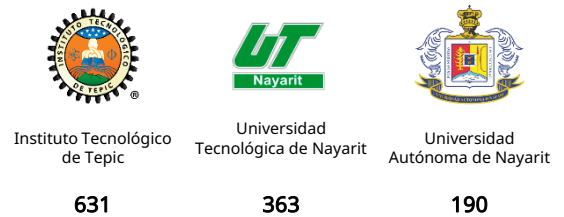


## INFRAESTRUCTURA Y RECURSOS

## TALENTO MEXICANO EN EDUCACIÓN SUPERIOR



### Principales instituciones con mayor número de egresados STEM



### Ingeniería, manufactura y construcción egresados superiores y de posgrado:



Fuente: SICT-INEGI-SEDECO

Fuente: ANUIES (ciclo escolar 2023-2024)





# Nayarit

Marzo 2025

## MIPYMES



**71,423**  
empresas

- Micro **67,560**
- Pequeñas **3,403**
- Medianas **460**

Fuente: INEGI - DENUe (Mar. 2025)

## SECTORES POTENCIALES



Información en medios masivos



Transportes, correos y almacenamiento



Minería

Fuente: Data MX

## PRINCIPALES INDICADORES

**30** posición PIB

\$ 219 mmdp a precios de mercado (2023)



**-1.2 %**

Crecimiento en la actividad económica (Sep. 2024)

**\$ 171,580**

pesos de PIB per cápita (2023)



**29**

Posición por crecimiento económico (Sep. 2024)

**0.7 %**

PIB nacional (2023)

Fuente: INEGI

## COMERCIO EXTERIOR



**73**  
MDD

Compras internacionales



**353**  
MDD

Ventas internacionales

### Principales sectores exportados



**113**  
MDD

Frutas y frutos comestibles



**91**  
MDD

Hortalizas, plantas, raíces y tubérculos alimenticios



**56**  
MDD

Bebidas, líquidos alcohólicos y vinagre

Fuente: SE. Balanza Comercial de Mercancías de México (2024)

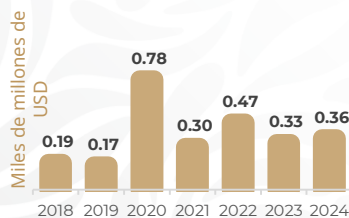
## INVERSIÓN EXTRANJERA DIRECTA

### Top 3 por origen de inversión de 2024

- 1 Canadá 1.05 mmdd
- 2 E. U. A. 0.75 mmdd
- 3 España 0.71 mmdd

IED histórica recibida (2018 - 2024)

**2.61**  
(MMDD)



### IED por sector, nivel rama (MMDD)



Fuente: SE (2024)

