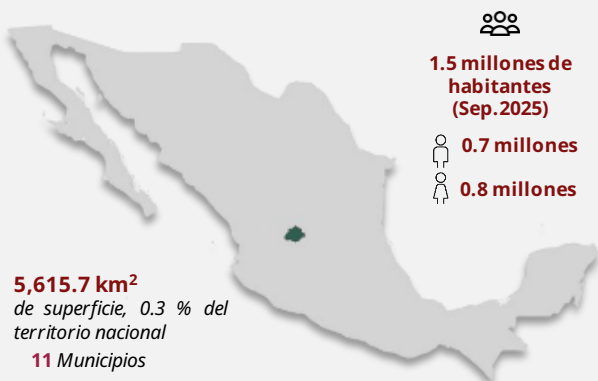




Aguascalientes

Diciembre 2025



1.5 millones de habitantes
(Sep. 2025)
0.7 millones
0.8 millones



0.7 millones
Población Económicamente
Activa (PEA)
(Sep. 2025)



3.2%
Tasa de desempleo (Sep.
2025)
con respecto a la PEA



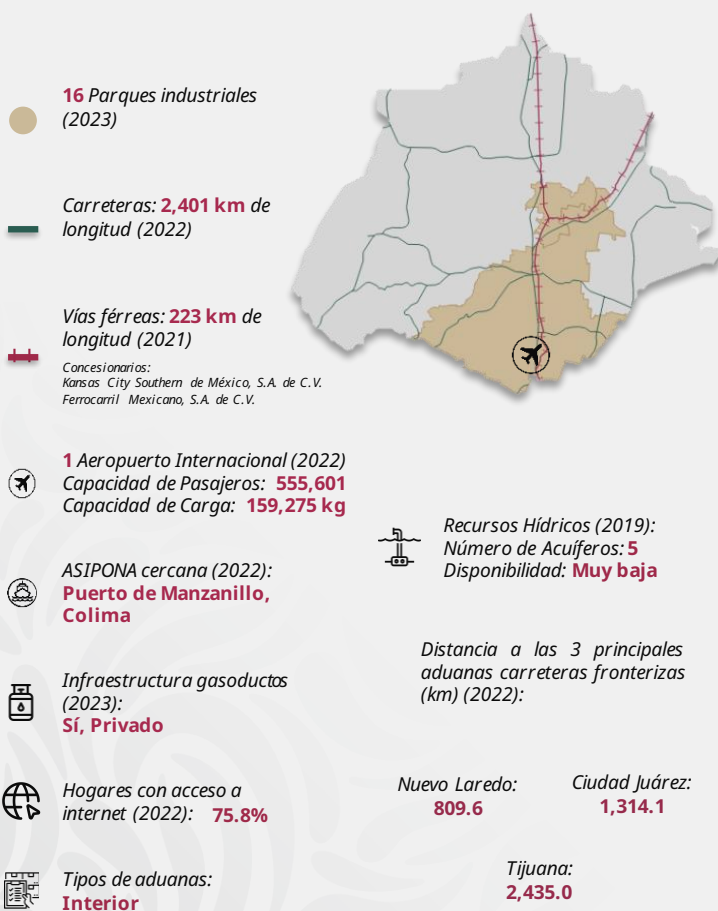
27 años
Edad promedio de la
población (Dic. 2020)



10.8
Promedio de Escolaridad
(2024-2025)

Fuente: INEGI-SEP

INFRAESTRUCTURA Y RECURSOS



Fuente: SICT-INEGI

TALENTO MEXICANO EN EDUCACIÓN SUPERIOR



Principales instituciones con mayor número de egresados STEM



UNIVERSIDAD
AUTÓNOMA DE
AGUASCALIENTES

1,298



UNIVERSIDAD
TECNOLÓGICA DE
AGUASCALIENTES

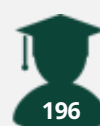
587



UNIVERSIDAD
TECNOLÓGICA DEL
NORTE DE
AGUASCALIENTES

530

Ingeniería, manufactura y construcción egresados superiores y de posgrado:



Arquitectura y
construcción

196



Ingeniería mecánica, eléctrica,
electrónica, química y
profesiones afines

2,019



Manufacturas y
procesos

122

Fuente: ANUIES (ciclo escolar 2024-2025)



Gobierno de
México

Economía
Secretaría de Economía



Aguascalientes

Diciembre 2025

MIPYMES



71,077
empresas

- Micro **66,164**
- Pequeñas **4,144**
- Medianas **769**

Fuente: INEGI - DENU (Oct. 2025)

SECTORES POTENCIALES



Servicios
educativos



Información en
medios masivos



Minería

Fuente: Data MX

COMERCIO EXTERIOR



6,248
MDD

Compras internacionales



5,321
MDD

Ventas internacionales

Principales sectores exportados



2,725
MDD

Vehículos terrestres,
partes y accesorios



762
MDD

Máquinas, aparatos y
material eléctrico, y
sus partes



514
MDD

Máquinas, aparatos y
artefactos mecánicos, y sus
partes

Fuente: SE. Balanza Comercial de Mercancías de México (Sep. 2025)

PRINCIPALES INDICADORES



24

posición PIB

\$ 423 mmdp a precios de mercado
(2023)



\$ 283,845

pesos de PIB per cápita (2023)



1.3 %

PIB nacional
(2023)



-1.2 %

Crecimiento en la actividad económica
(2024)



25

Posición por crecimiento económico
(2024)

Fuente: INEGI

INVERSIÓN EXTRANJERA DIRECTA

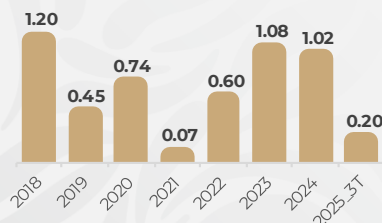
IED histórica
recibida
(2018 - 3T
2025)

5.36
(MMD)

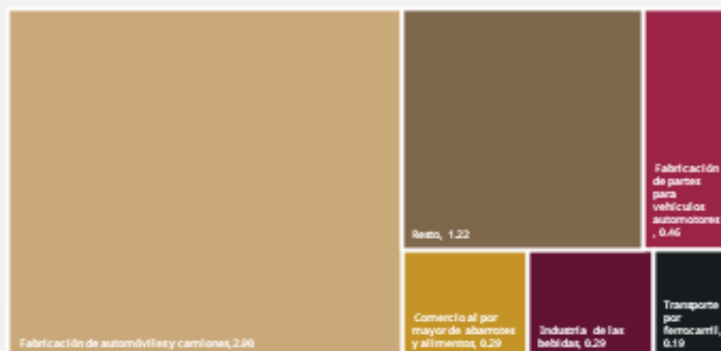
Miles de millones de USD

Top 3 por origen de inversión

- 1 Japón 3.71 MMDD
- 2 EE. UU. 0.72 MMDD
- 3 Bélgica 0.32 MMDD



IED por sector, nivel rama (MMD)



Source: SE (3T 2025)



Gobierno de
México

Economía
Secretaría de Economía