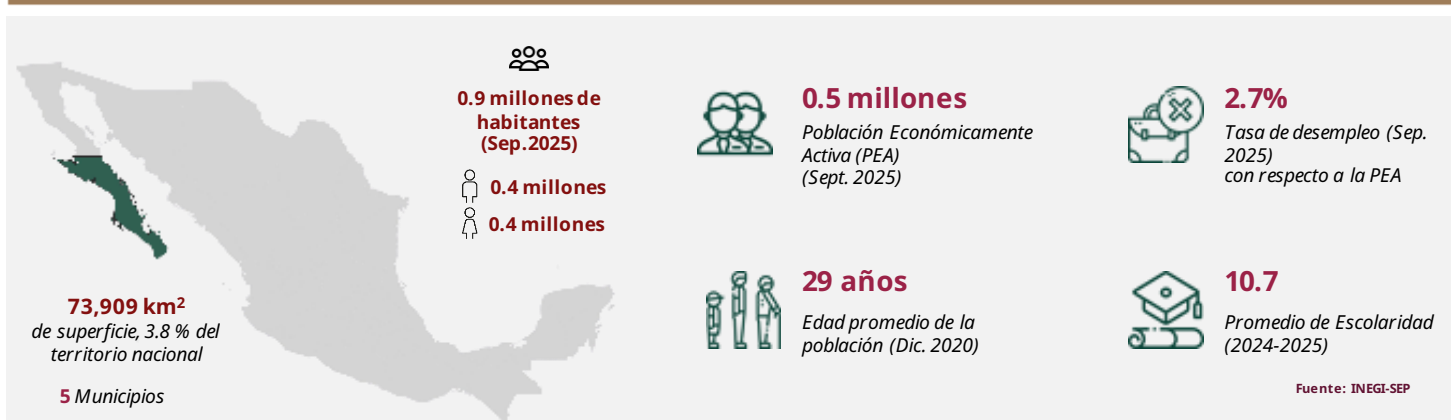




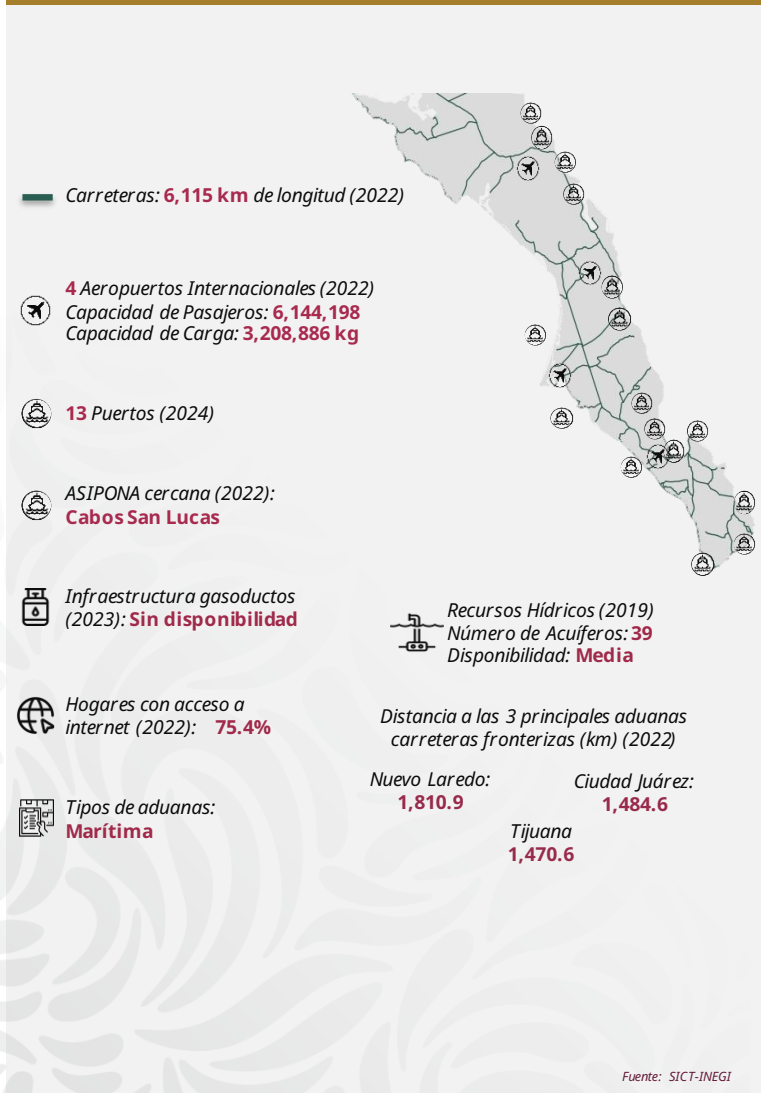
Baja California Sur

Subsecretaría de Comercio Exterior
Unidad de Inteligencia Económica Global
Dirección General de Inversión Extranjera

Diciembre 2025



INFRAESTRUCTURA Y RECURSOS



TALENTO MEXICANO EN EDUCACIÓN SUPERIOR



Gobierno de
México

Economía
Secretaría de Economía



Baja California Sur

Subsecretaría de Comercio Exterior
Unidad de Inteligencia Económica Global
Dirección General de Inversión Extranjera

Diciembre 2025

MIPYMES



41,757
empresas

- Micro 37,687
- Pequeñas 3,521
- Medianas 549

Fuente: INEGI - DENU E (Oct. 2025)

SECTORES POTENCIALES



Industria
agroalimentaria



Industrias
manufactureras



Generación de
energías limpias

Fuente: Data MX

COMERCIO EXTERIOR



149
MDD

Compras internacionales



254
MDD

Ventas internacionales

Principales sectores exportados



95
MDD

Sal; azufre; tierras y
piedras; yesos, cales y
cementos



80
MDD

Hortalizas, plantas,
raíces y tubérculos
alimenticios



36
MDD

Pescados y crustáceos,
moluscos y demás
invertebrados acuáticos

Fuente: SE. Balanza Comercial de Mercancías de México (Sep. 2025)

PRINCIPALES INDICADORES



29

posición PIB

\$ 236 mmdp a precios de mercado
(2023)



\$ 275,143

pesos de PIB per cápita (2023)



0.7 %

PIB nacional
(2023)



3.2 %

Crecimiento en la actividad económica
(2024)



6

Posición por crecimiento económico
(2024)

Fuente: INEGI

INVERSIÓN EXTRANJERA DIRECTA

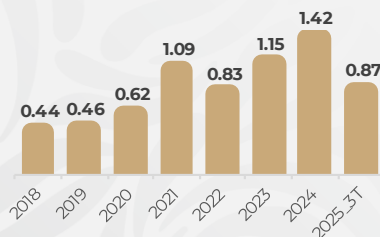
IED histórica
recibida
(2018 - 3T
2025)

6.89
(MMD)

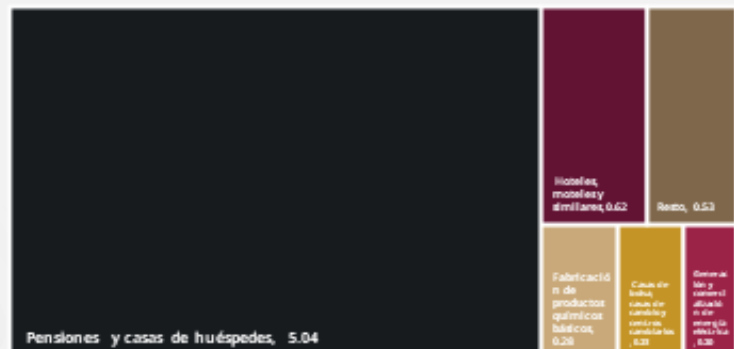
Miles de millones de USD

Top 3 por origen de inversión

- 1 EE. UU. 5.73 MMDD
- 2 España 0.42 MMDD
- 3 Canadá 0.38 MMDD



IED por sector, nivel rama (MMD)



Source: SE (3T 2025)



Gobierno de
México

Economía
Secretaría de Economía