



Chiapas

Diciembre 2025



2.3 millones

Población Económicamente Activa (PEA)
(Sept. 2025)



2.5%

Tasa de desempleo (Sep. 2025)
con respecto a la PEA



24 años

Edad promedio de la población (Dic. 2020)

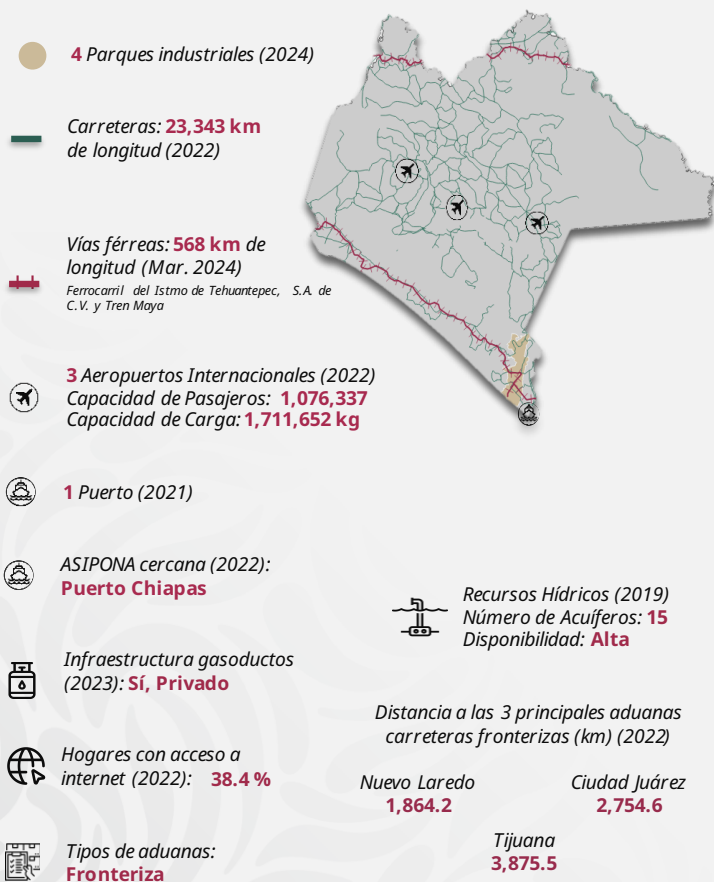


8.2

Promedio de Escolaridad (2024-2025)

Fuente: INEGI-SEP

INFRAESTRUCTURA Y RECURSOS



Fuente: SICT-INEGI

TALENTO MEXICANO EN EDUCACIÓN SUPERIOR



Fuente: ANUIES (ciclo escolar 2024-2025)



Gobierno de
México

Economía
Secretaría de Economía



Chiapas

Subsecretaría de Comercio Exterior
Unidad de Inteligencia Económica Global
Dirección General de Inversión Extranjera

Diciembre 2025

MIPYMES

249,156
empresas

• Micro 240,787
• Pequeñas 7,293
• Medianas 1,076

Fuente: INEGI - DENU E (Oct. 2025)

SECTORES POTENCIALES



Autopartes



Energías
renovables



Forestal

Fuente: Data MX

COMERCIO EXTERIOR



864
MDD
Compras internacionales



963
MDD
Ventas internacionales

Principales sectores exportados



594
MDD
Máquinas, aparatos y
material eléctrico, y
sus partes



125
MDD
Frutas y frutos
comestibles



102
MDD
Café, té, yerba mate y
especias

Fuente: SE. Balanza Comercial de Mercancías de México (Sep. 2025)

PRINCIPALES INDICADORES



23
posición PIB
\$ 498 mmdp a precios de mercado
(2023)



\$ 86,391
pesos de PIB per cápita (2023)



1.6 %
PIB nacional
(2023)



1.6 %
Crecimiento en la actividad económica
(2024)



12
Posición por crecimiento económico
(2024)

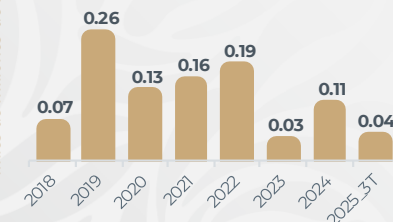
Fuente: INEGI

INVERSIÓN EXTRANJERA DIRECTA

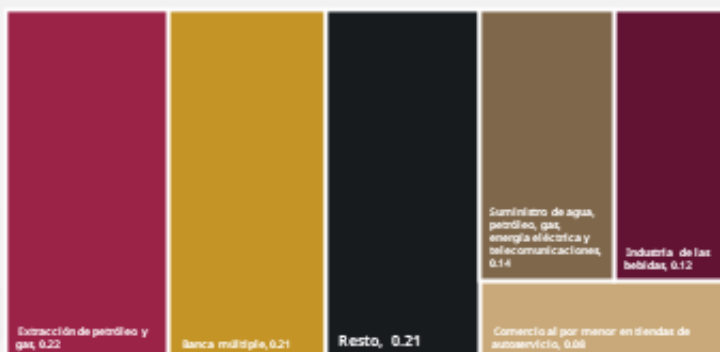
IED histórica
recibida
(2018 - 3T
2025)

0.98
(M M D)

Miles de millones de USD



IED por sector, nivel rama (MMD)



Source: SE (3T 2025)



Gobierno de
México

Economía
Secretaría de Economía