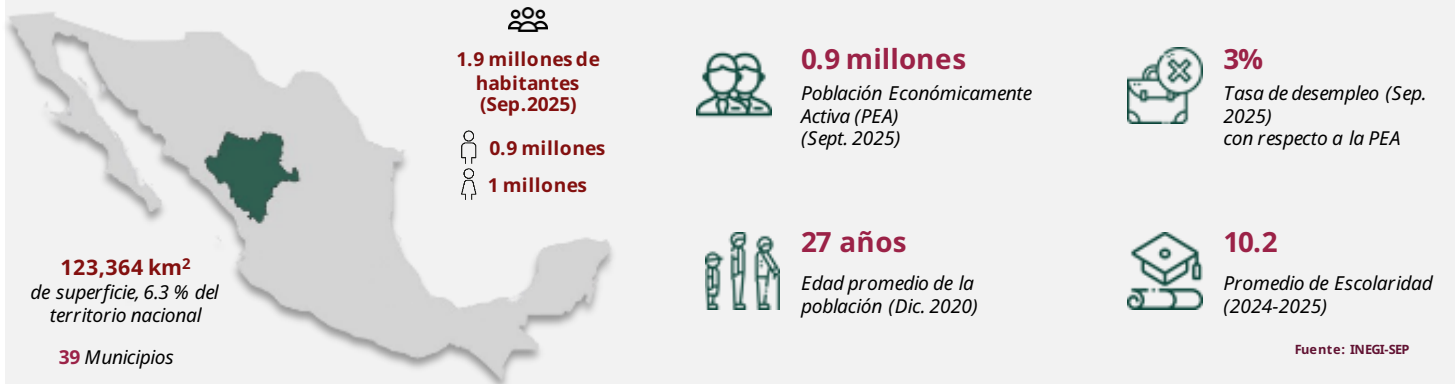


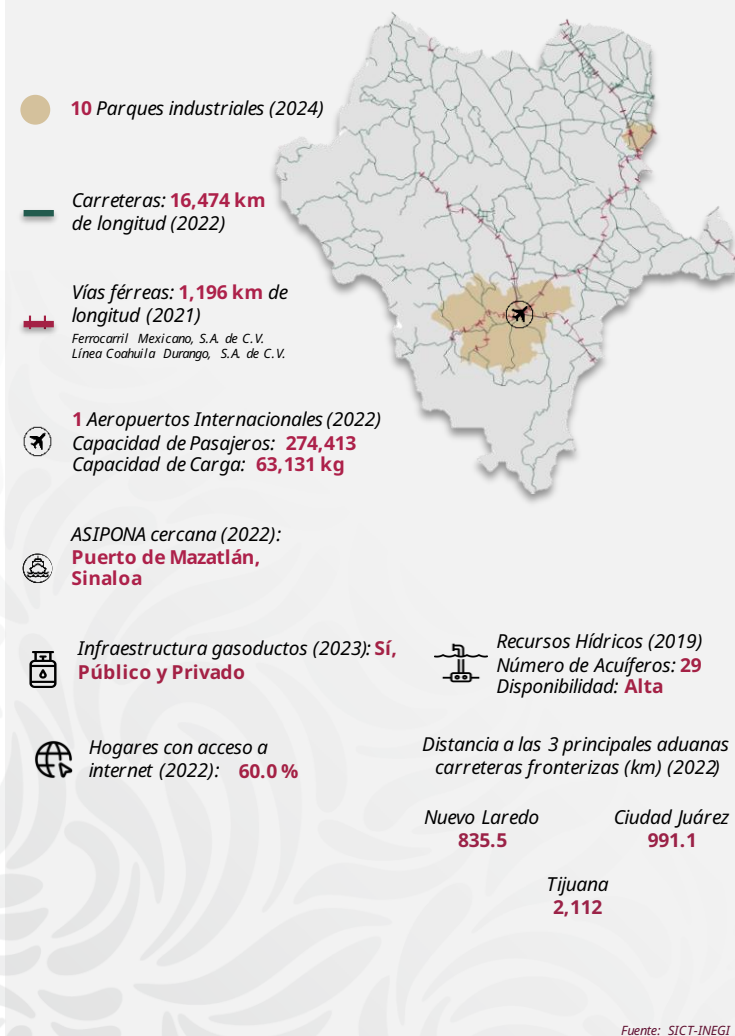


# Durango

Diciembre 2025



## INFRAESTRUCTURA Y RECURSOS



## TALENTO MEXICANO EN EDUCACIÓN SUPERIOR



Gobierno de  
**México**

**Economía**  
Secretaría de Economía



# Durango

Diciembre 2025

## MIPYMES



**74,562**  
empresas

- Micro 69,775
- Pequeñas 4,054
- Medianas 733

Fuente: INEGI - DENU E (Oct. 2025)

## SECTORES POTENCIALES



IT Software y Energía



Aeronáutica y  
Aeroespacial



Semiconductores

Fuente: Data MX

## COMERCIO EXTERIOR



**1,728**  
MDD

Compras internacionales



**1,593**  
MDD

Ventas internacionales

### Principales sectores exportados



**385**  
MDD

Máquinas, aparatos y  
material eléctrico, y  
sus partes



**271**  
MDD

Vehículos terrestres,  
partes y accesorios



**127**  
MDD

Perlas finas o cultivadas;  
piedras y metales preciosos;  
bisutería

Fuente: SE. Balanza Comercial de Mercancías de México (Sep. 2025)

## PRINCIPALES INDICADORES



**25**

posición PIB

\$ 412 mmdp a precios de mercado  
(2023)



**\$ 217,240**

pesos de PIB per cápita (2023)



**1.3 %**

PIB nacional  
(2023)



**1.1 %**

Crecimiento en la actividad económica  
(2024)



**16**

Posición por crecimiento económico  
(2024)

Fuente: INEGI

## INVERSIÓN EXTRANJERA DIRECTA

IED histórica  
recibida  
(2018 - 3T  
2025)

**2.71**  
(MMD)

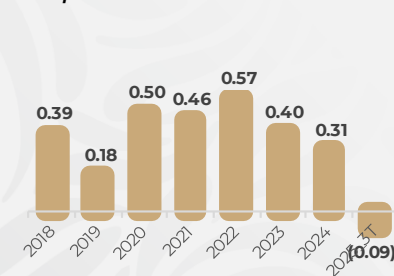
Miles de millones de USD

Top 3 por origen de inversión

1 Canadá 1.53 MMDD

2 EE. UU. 0.48 MMDD

3 España 0.14 MMDD



IED por sector, nivel rama (MMD)



Source: SE (3T 2025)



Gobierno de  
**México**

**Economía**  
Secretaría de Economía