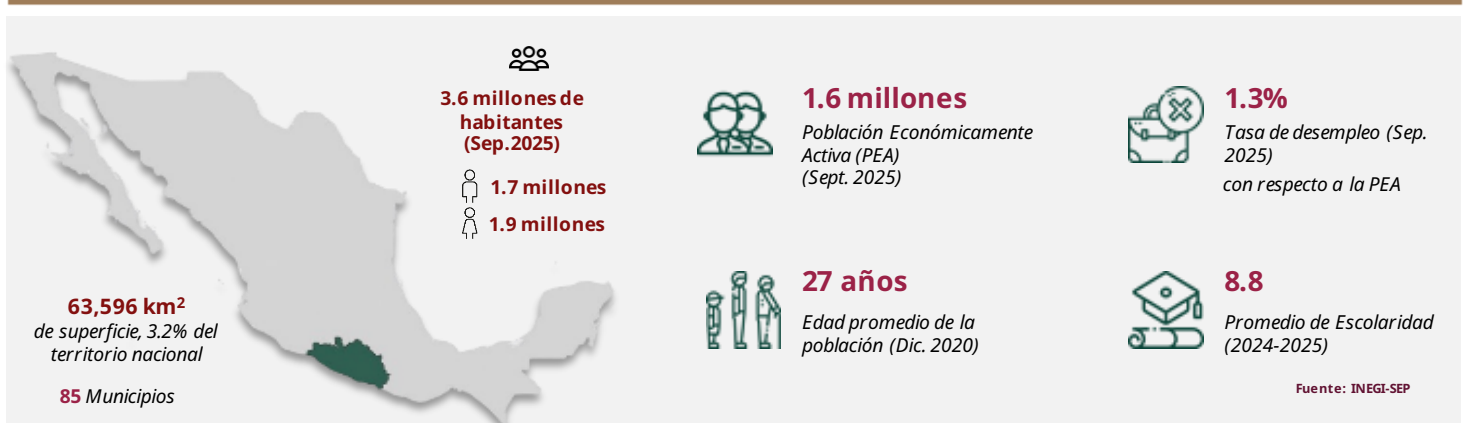




Guerrero

Diciembre 2025



INFRAESTRUCTURA Y RECURSOS



TALENTO MEXICANO EN EDUCACIÓN SUPERIOR





Guerrero

Diciembre 2025

MIPYMES



184,879
empresas

- Micro 178,145
- Pequeñas 5,843
- Medianas 891

Fuente: INEGI - DENUF (Oct. 2025)

SECTORES POTENCIALES



Información en
medios masivos



Agroindustria



Minería

Fuente: Data MX

COMERCIO EXTERIOR



20
MDD
Compras internacionales



21
MDD
Ventas internacionales

Principales sectores exportados



9
MDD

Perlas finas o cultivadas;
piedras y metales preciosos;
bisutería



9
MDD

Frutas y frutos
comestibles



1
MDD

Leche y productos
lácteos comestibles de
origen animal

Fuente: SE. Balanza Comercial de Mercancías de México (Jun. 2025)

PRINCIPALES INDICADORES



26

posición PIB
\$ 410 mmdp a precios de mercado
(2023)



\$ 113,616

pesos de PIB per cápita (2023)



1.3 %

PIB nacional
(2023)



10.8 %

Crecimiento en la actividad económica
(2024)



1

Posición por crecimiento económico
(2024)

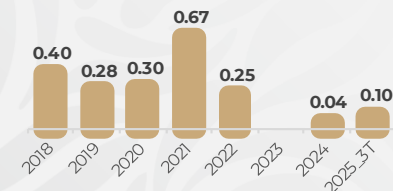
Fuente: INEGI

INVERSIÓN EXTRANJERA DIRECTA

IED histórica
recibida
(2018 - 3T
2025)

1.83
(M M D)

Miles de millones de USD



Top 3 por origen de inversión

- 1 Canadá 0.8 MMDD
- 2 EE. UU. 0.48 MMDD
- 3 España 0.19 MMDD

IED por sector, nivel rama (MMD)



Source: SE (3T 2025)



Gobierno de
México

Economía
Secretaría de Economía