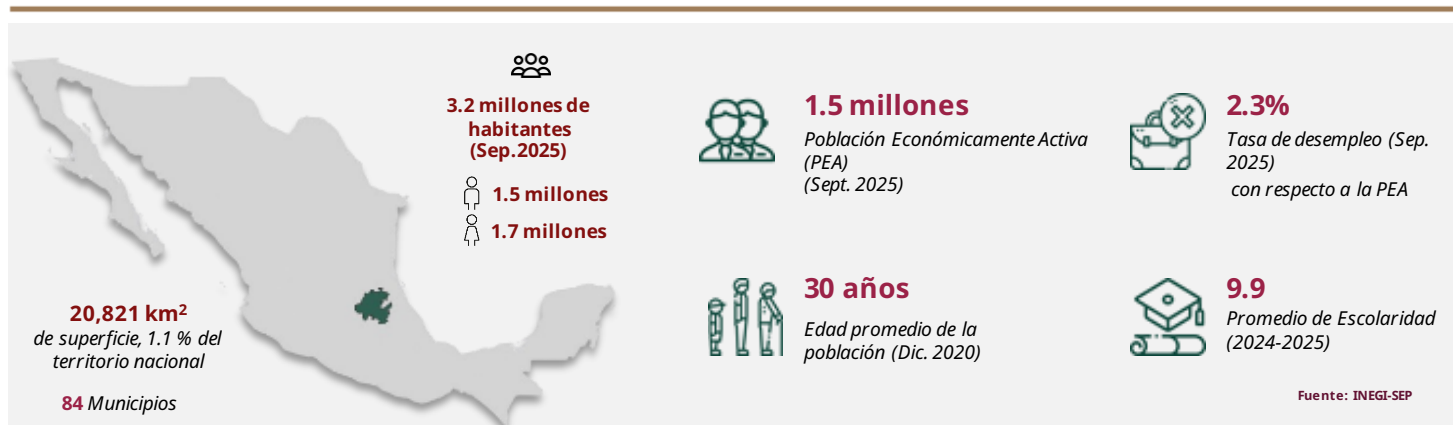


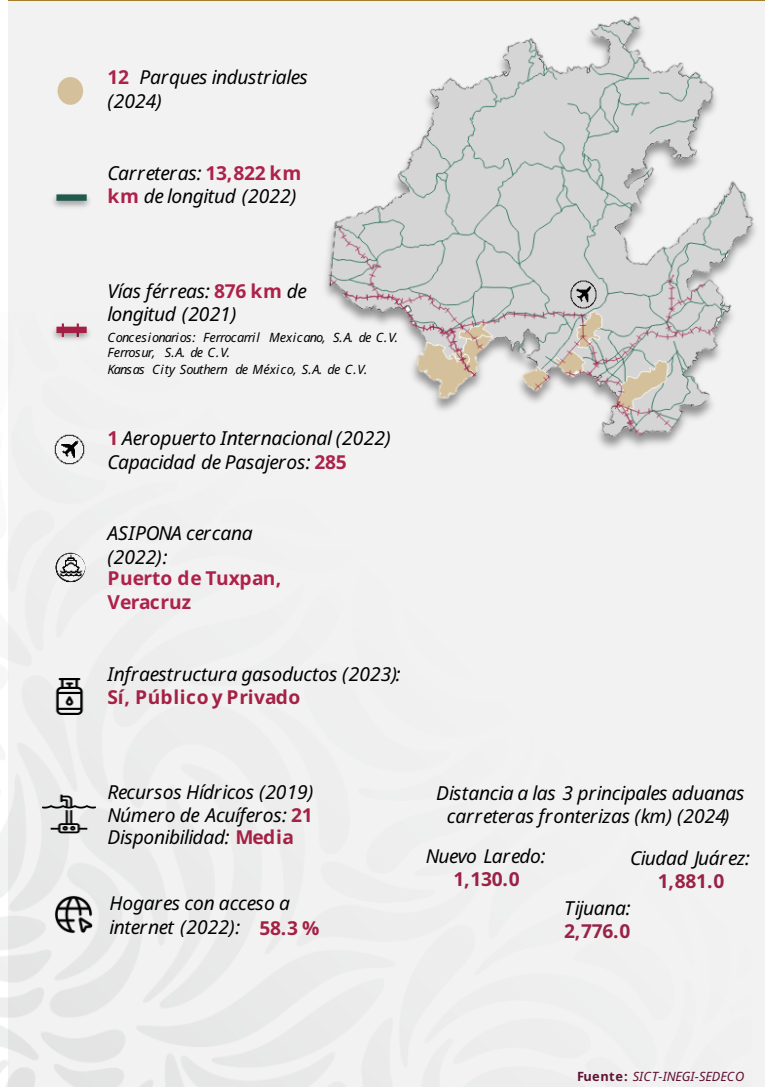


Hidalgo

Diciembre 2025



INFRAESTRUCTURA Y RECURSOS



TALENTO MEXICANO EN EDUCACIÓN SUPERIOR





Hidalgo

Diciembre 2025

MIPYMES


159,394
empresas

• Micro 153,245
• Pequeñas 5,265
• Medianas 884

Fuente: INEGI - DENUe (Oct. 2025)

SECTORES POTENCIALES



Agroindustria



Transportes, correos y
almacenamiento



Industria química
sostenible

Fuente: Data MX

COMERCIO EXTERIOR



1,354
MDD

Compras internacionales



1,406
MDD

Ventas internacionales

Principales sectores exportados



861
MDD

Vehículos y material
para vías férreas



281
MDD

Máquinas, aparatos y
material eléctrico, y sus
partes



49
MDD

Máquinas, aparatos y
artefactos mecánicos, y
sus partes

Fuente: SE. Balanza Comercial de Mercancías de México (Sep. 2025)

PRINCIPALES INDICADORES



20

posición PIB

\$ 545 mmdp a precios de mercado
(2023)



\$ 168,783

pesos de PIB per cápita (2023)



1.7 %

PIB nacional
(2023)



1.3 %

Crecimiento en la actividad económica
(2024)



13

Posición por crecimiento económico
(2024)

Fuente: INEGI

INVERSIÓN EXTRANJERA DIRECTA

IED histórica
recibida
(2018 - 3T
2025)

2.05
(MMD)

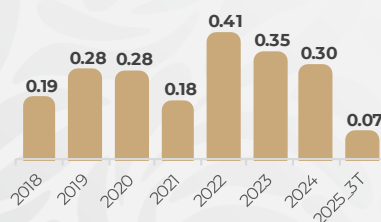
Top 3 por origen de inversión

1 Canadá 0.77 MMDD

2 EE. UU. 0.6 MMDD

3 España 0.35 MMDD

Miles de millones de USD



IED por sector, nivel rama (MMD)



Source: SE (3T 2025)



Gobierno de
México

Economía
Secretaría de Economía