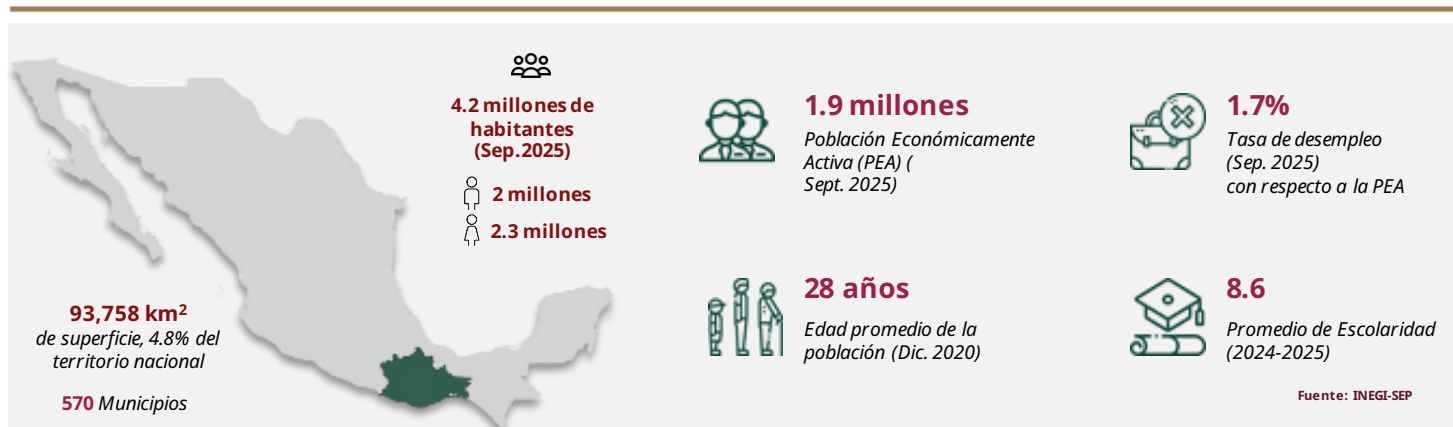


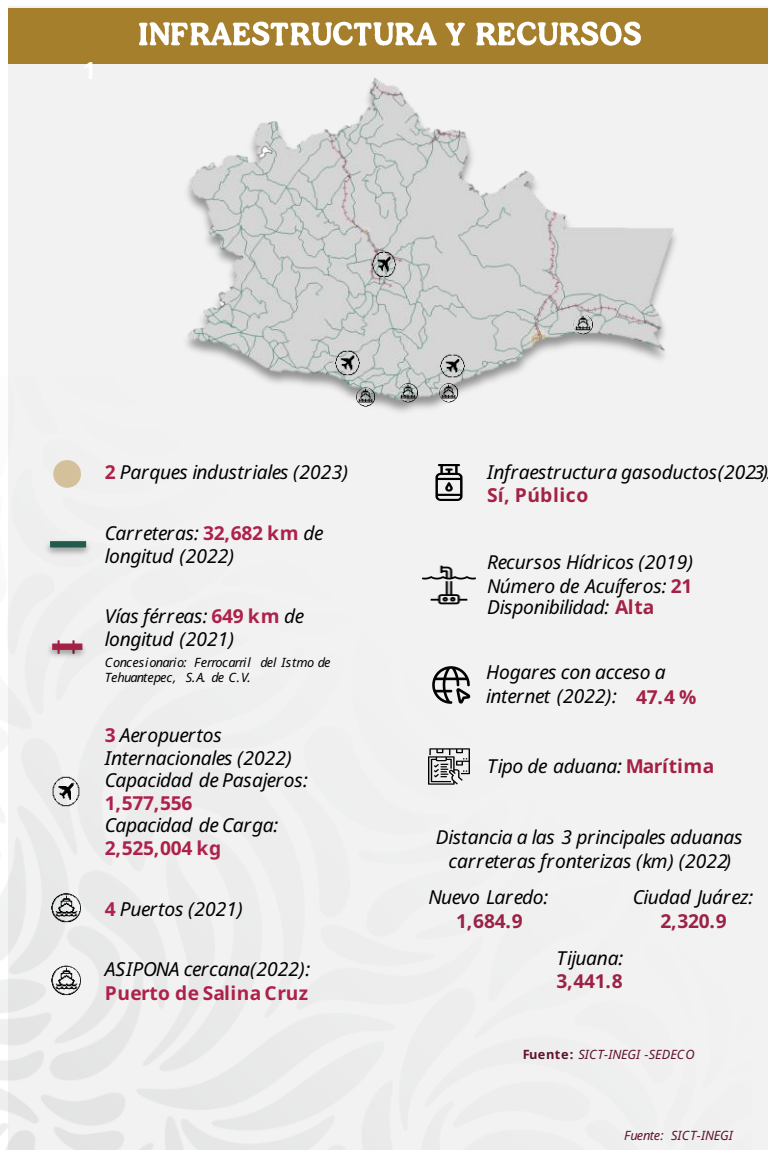


Oaxaca

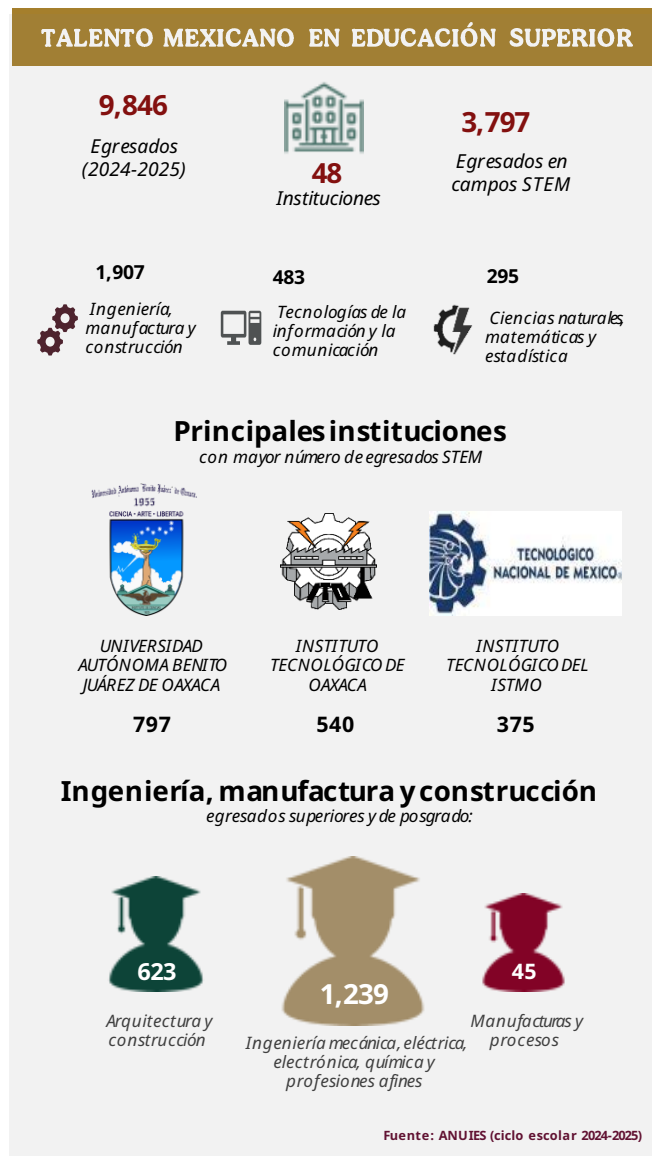
Diciembre 2025



INFRAESTRUCTURA Y RECURSOS



TALENTO MEXICANO EN EDUCACIÓN SUPERIOR



Fuente: SEP (2021-2022)



Gobierno de
México

Economía
Secretaría de Economía



Oaxaca

Diciembre 2025

MIPYMES

279,707
empresas

- Micro 271,547
- Pequeñas 7,205
- Medianas 955

Fuente: INEGI - DENU (Oct. 2025)

SECTORES POTENCIALES



Servicios
educativos



Transportes,
correos y
almacenamiento



Construcción

Fuente: Data MX

COMERCIO EXTERIOR



81
MDD
Compras internacionales



311
MDD
Ventas internacionales

Principales sectores exportados



192
MDD
Bebidas, líquidos
alcohólicos y vinagre



48
MDD
Frutas y frutos
comestibles



22
MDD
Azúcares y artículos de
confitería

Fuente: SE. Balanza Comercial de Mercancías de México (Sep. 2025)

PRINCIPALES INDICADORES



19
posición PIB
\$ 580 mmdp a precios de mercado
(2023)



\$ 135,438
pesos de PIB per cápita (2023)



1.8 %
PIB nacional
(2023)



4.7 %
Crecimiento en la actividad económica
(2024)



3
Posición por crecimiento económico
(2024)

Fuente: INEGI

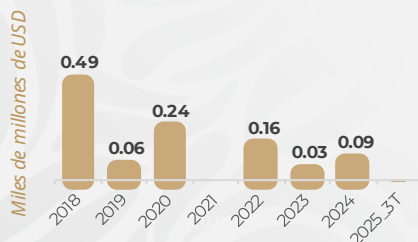
INVERSIÓN EXTRANJERA DIRECTA

IED histórica
recibida
(2018 - 3T
2025)

0.97
(MMD)

Top 3 por origen de inversión

- 1 España 0.23 MMDD
- 2 Italia 0.21 MMDD
- 3 EE. UU. 0.19 MMDD



IED por sector, nivel rama (MMD)



Source: SE (3T 2025)



Gobierno de
México

Economía
Secretaría de Economía