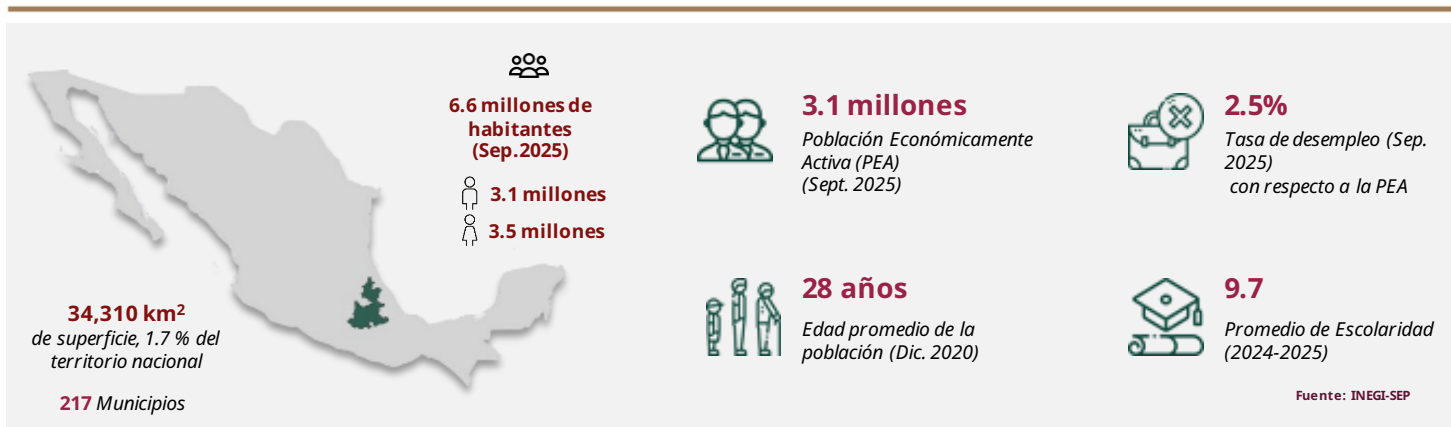


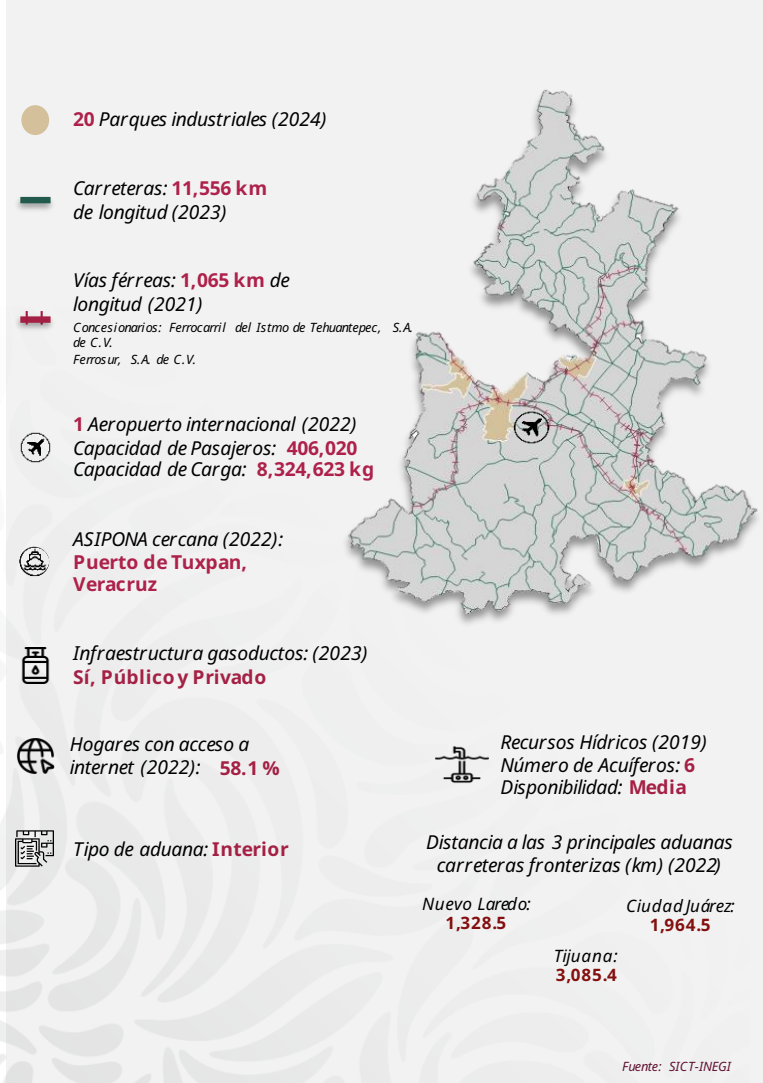


Puebla

Diciembre 2025



INFRAESTRUCTURA Y RECURSOS



TALENTO MEXICANO EN EDUCACIÓN SUPERIOR



Gobierno de
México

Economía
Secretaría de Economía



Puebla

Diciembre 2025

MIPYMES

407,718
empresas

• Micro **393,209**
• Pequeñas **12,416**
• Medianas **2,093**

Fuente: INEGI - DENU (Oct. 2025)

SECTORES POTENCIALES

Generación de energías limpias
 Servicios médicos
 Agroindustria
 Tecnologías de la comunicación
 Automotriz

Fuente: Data MX

COMERCIO EXTERIOR

11,026
MDD
Compras internacionales

14,857
MDD
Ventas internacionales

Principales sectores exportados

9,808
MDD
Vehículos terrestres, partes y accesorios

1,700
MDD
Máquinas, aparatos y artefactos mecánicos, y sus partes

951
MDD
Preparaciones a base de cereales, harina, almidón, fécula o leche

Fuente: SE. Balanza Comercial de Mercancías de México (Jun. 2025)

PRINCIPALES INDICADORES

10
posición PIB
\$ 1,099 mmdp a precios de mercado (2023)

\$ 167,422
pesos de PIB per cápita (2023)

3.5 %
PIB nacional (2023)

2.5 %
Crecimiento en la actividad económica (2024)

10
Posición por crecimiento económico (2024)

Fuente: INEGI

INVERSIÓN EXTRANJERA DIRECTA

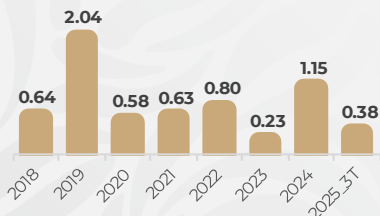
IED histórica recibida (2018 - 3T 2025)

6.47
(M M D)

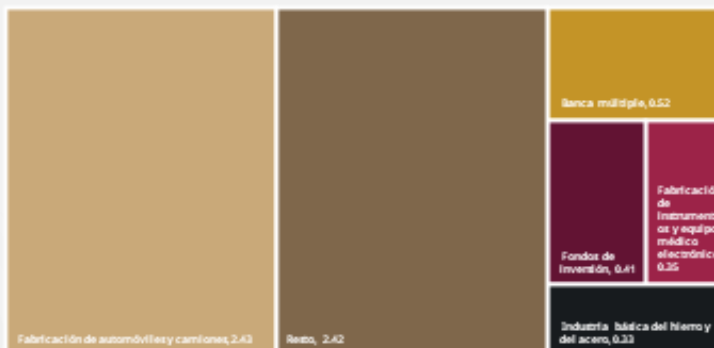
Miles de millones de USD

Top 3 por origen de inversión

1 Alemania 3.1 MMDD
2 EE. UU. 0.88 MMDD
3 Canadá 0.72 MMDD



IED por sector, nivel rama (MMDD)



Source: SE (3T 2025)



Gobierno de
México

Economía
Secretaría de Economía