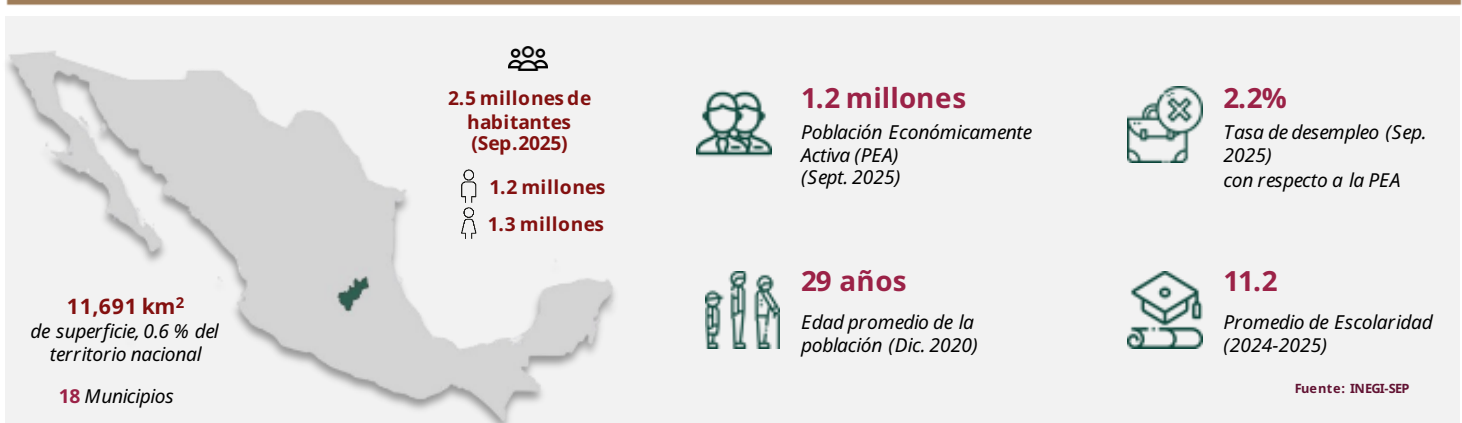




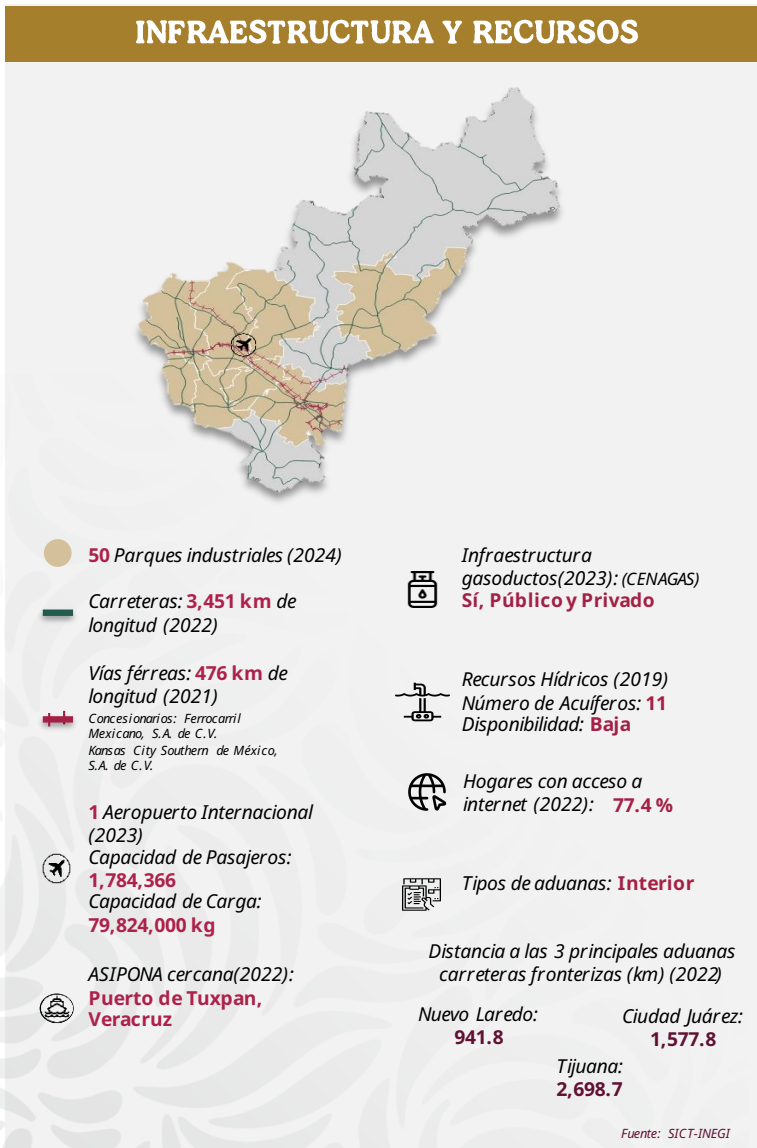
# Querétaro

Subsecretaría de Comercio Exterior  
Unidad de Inteligencia Económica Global  
Dirección General de Inversión Extranjera

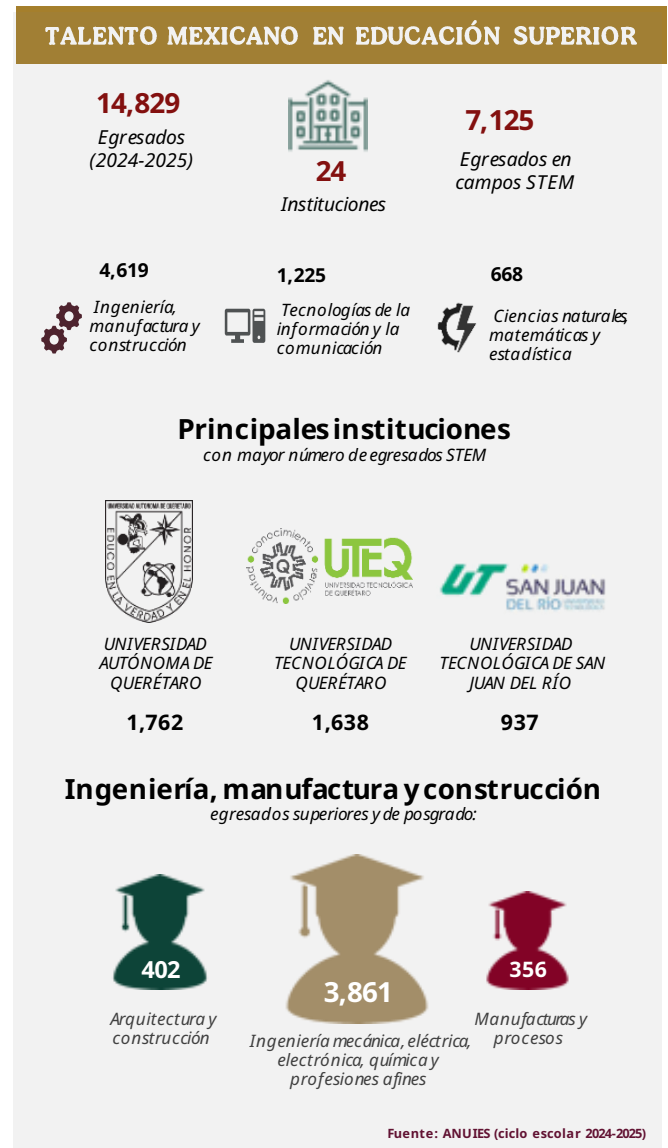
Diciembre 2025



## INFRAESTRUCTURA Y RECURSOS



## TALENTO MEXICANO EN EDUCACIÓN SUPERIOR



Gobierno de  
**México**

**Economía**  
Secretaría de Economía



# Querétaro

Subsecretaría de Comercio Exterior  
Unidad de Inteligencia Económica Global  
Dirección General de Inversión Extranjera

Diciembre 2025

## MIPYMES

  
**107,420**  
empresas

- Micro 99,482
- Pequeñas 6,470
- Medianas 1,468

Fuente: INEGI - DENU E (Oct. 2025)

## SECTORES POTENCIALES



Automotriz



Aeroespacial



Tecnologías de la información

Fuente: Data MX

## COMERCIO EXTERIOR



**17,377**  
MDD

Compras internacionales



**15,594**  
MDD

Ventas internacionales

### Principales sectores exportados



**4,805**  
MDD

Vehículos terrestres, partes y accesorios



**3,815**  
MDD

Máquinas, aparatos y artefactos mecánicos, y sus partes



**1,707**  
MDD

Máquinas, aparatos y material eléctrico, y sus partes

Fuente: SE. Balanza Comercial de Mercancías de México (Jun. 2025)

## PRINCIPALES INDICADORES



**15**

posición PIB

\$ 765 mmdp a precios de mercado (2023)



**\$ 304,645**

pesos de PIB per cápita (2023)



**2.4 %**

PIB nacional (2023)



**-0.8 %**

Crecimiento en la actividad económica (2024)



**23**

Posición por crecimiento económico (2024)

Fuente: INEGI

## INVERSIÓN EXTRANJERA DIRECTA

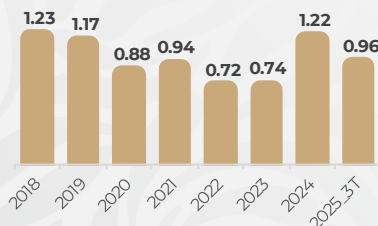
### Top 3 por origen de inversión

IED histórica recibida (2018 - 3T 2025)

**7.85**  
(MMD)

Miles de millones de USD

- 1 EE. UU. 2.07 MMDD
- 2 Canadá 1.27 MMDD
- 3 España 0.99 MMDD



### IED por sector, nivel rama (MMD)



Source: SE (3T 2025)



Gobierno de  
**México**

**Economía**  
Secretaría de Economía