

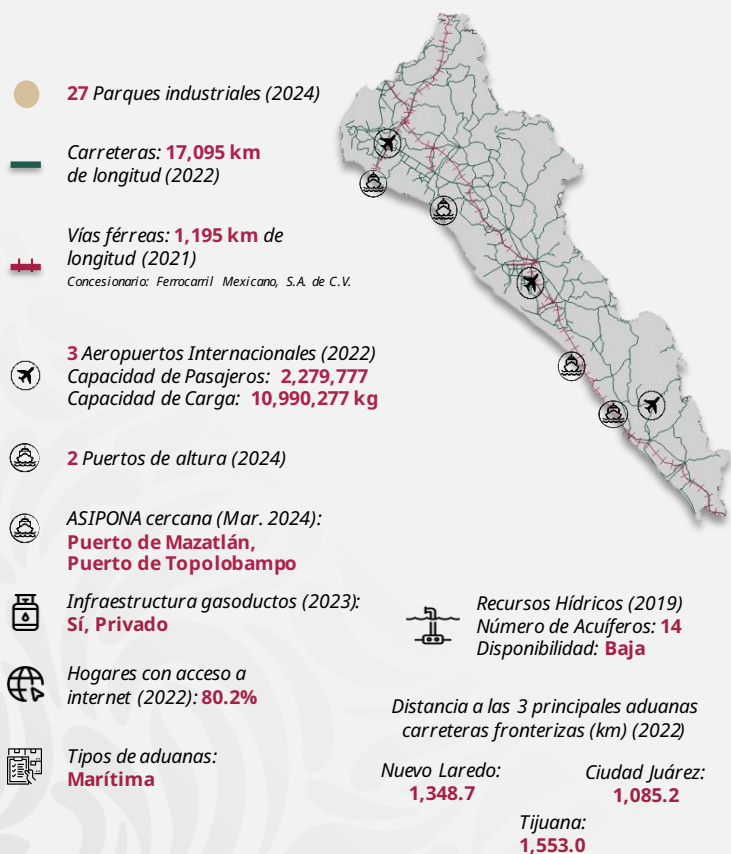


Sinaloa

Diciembre 2025



INFRAESTRUCTURA Y RECURSOS



TALENTO MEXICANO EN EDUCACIÓN SUPERIOR



Gobierno de
México


Economía
Secretaría de Economía



Sinaloa

Diciembre 2025

MIPYMES


136,332
empresas

● Micro **125,542**
● Pequeñas **9,192**
● Medianas **1,598**

Fuente: INEGI - DENU E (Oct. 2025)

SECTORES POTENCIALES


Servicios de alojamiento
temporal y preparación de
alimentos y bebidas


Servicios de apoyo a los
negocios y manejo de
residuos, y servicios de
remediación


Industrias
manufactureras
Fuente: Data MX

COMERCIO EXTERIOR


2,563
MDD
Compras internacionales


3,661
MDD
Ventas internacionales

Principales sectores exportados



1,975
MDD
Hortalizas, plantas,
raíces y tubérculos
alimenticios


946
MDD
Carne y despojos
comestibles


292
MDD
Frutas y frutos
comestibles; cortezas de
agrios (cítricos)


Fuente: SE. Balanza Comercial de Mercancías de México (Jun. 2025)


PRINCIPALES INDICADORES


17
posición PIB
\$ 692 mmdp a precios de mercado
(2023)


\$ 223,907
pesos de PIB per cápita (2023)


2.2 %
PIB nacional
(2023)


-3.3 %
Crecimiento en la actividad económica
(2024)


29
Posición por crecimiento económico
(2024)

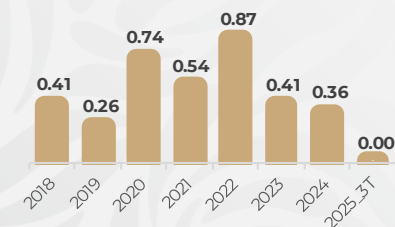
Fuente: INEGI

INVERSIÓN EXTRANJERA DIRECTA

IED histórica
recibida
(2018 - 3T
2025)

3.60
(MMD)

Miles de millones de USD



IED por sector, nivel rama (MMD)



Source: SE (3T 2025)



Gobierno de
México

Economía
Secretaría de Economía