

# Sector Automotriz (Electromovilidad) 2012 - 3T\_2025

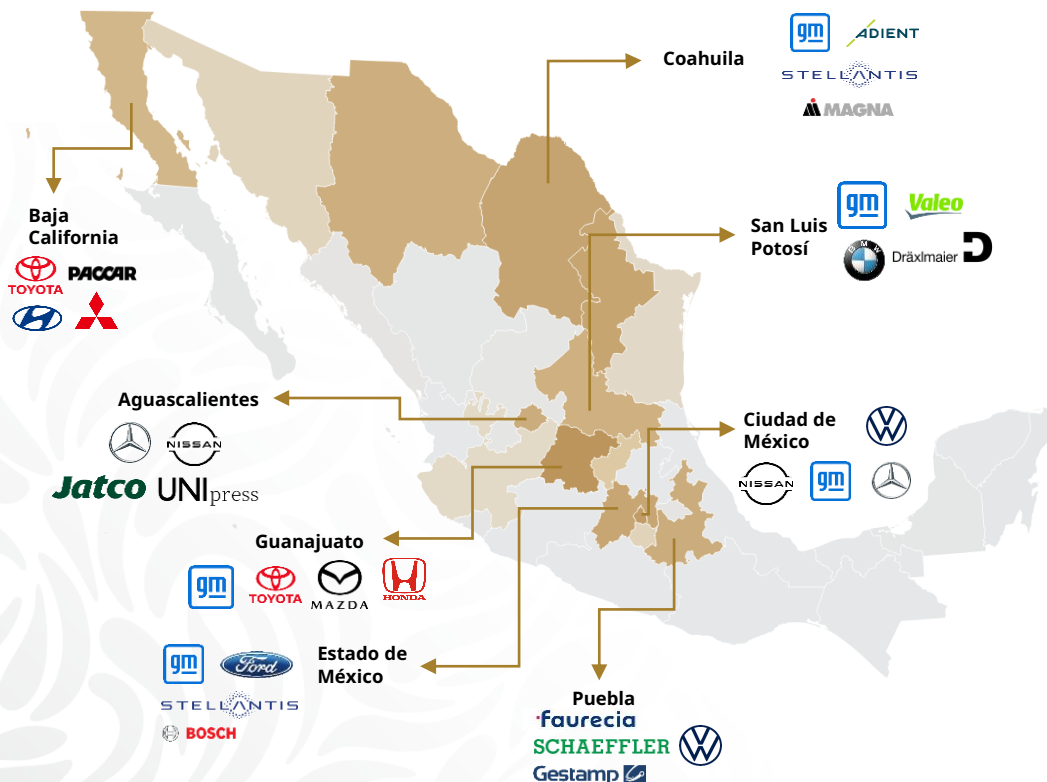
Septiembre 2025



- **80,922** millones de dólares (mdd)
- **17** del total de IED
- **1,228** empresas con IED en el sector

País de origen	IED (mdd)	Participación porcentual	No. de unidades económicas
<b>Total 5 países</b>	<b>71,767</b>	<b>89</b>	<b>950</b>
Japón	22,503	28	267
EE.UU.	21,997	27	379
Alemania	18,056	22	166
Corea del Sur	5,342	7	117
Países bajos	3,869	5	21

## DISTRIBUCIÓN GEOGRÁFICA DE LA IED



## PRINCIPALES EMPRESAS CON MAYOR IED



Estados Unidos



Japón



Alemania



**Nota:** Para calcular la información de este sector se utilizaron las ramas 3359, 3361, 3362 y 3363 del SCIAN 2023.  
**Fuente:** Secretaría de Economía.  
Con información al 30 de septiembre de 2025.



Gobierno de  
**México**

**Economía**  
Secretaría de Economía