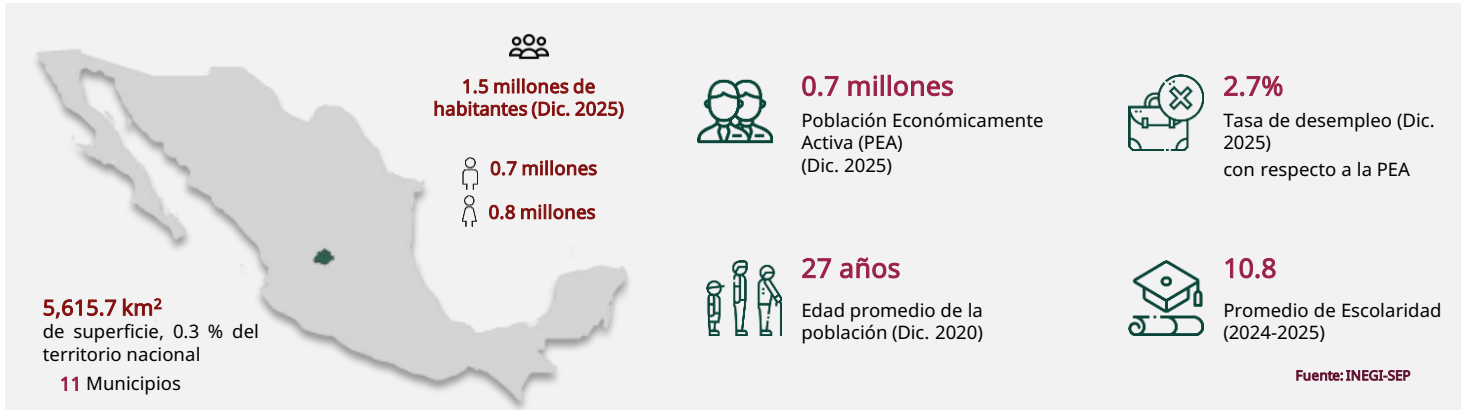


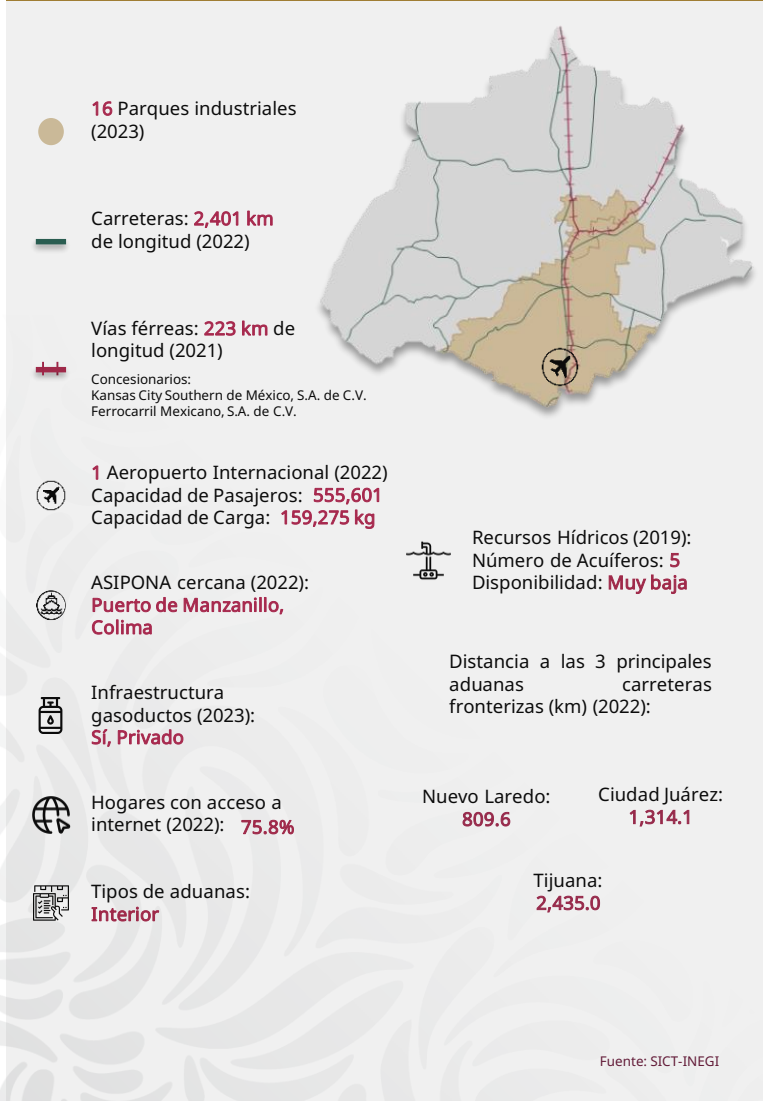


Aguascalientes

Marzo 2026



INFRAESTRUCTURA Y RECURSOS



TALENTO MEXICANO EN EDUCACIÓN SUPERIOR





Aguascalientes

Marzo 2026

MIPYMES



71,077
empresas

- Micro **66,164**
- Pequeñas **4,144**
- Medianas **769**

Fuente: INEGI - DENU(Consulta Mar. 2025)

SECTORES POTENCIALES



Servicios educativos



Información en medios masivos



Minería

Fuente: Data MX

COMERCIO EXTERIOR



8,290
MDD

Compras internacionales



7,192
MDD

Ventas internacionales

Principales sectores exportados



3,682
MDD

Vehículos terrestres, partes y accesorios



1,016
MDD

Máquinas, aparatos y material eléctrico, y sus partes



697
MDD

Máquinas, aparatos y artefactos mecánicos, y sus partes

Fuente: SE. Balanza Comercial de Mercancías de México (Dic. 2025)

PRINCIPALES INDICADORES



24

posición PIB
\$ 423 mmdp a precios de mercado (2023)



\$ 283,845

pesos de PIB per cápita (2023)



1.3 %

PIB nacional (2023)



-1.2 %

Crecimiento en la actividad económica (2024)



25

Posición por crecimiento económico (2024)

Fuente: INEGI

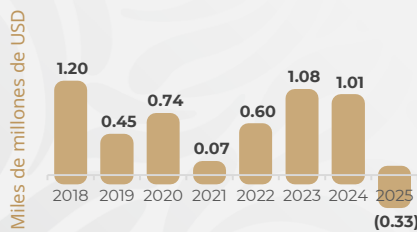
INVERSIÓN EXTRANJERA DIRECTA

Top 3 por origen de inversión

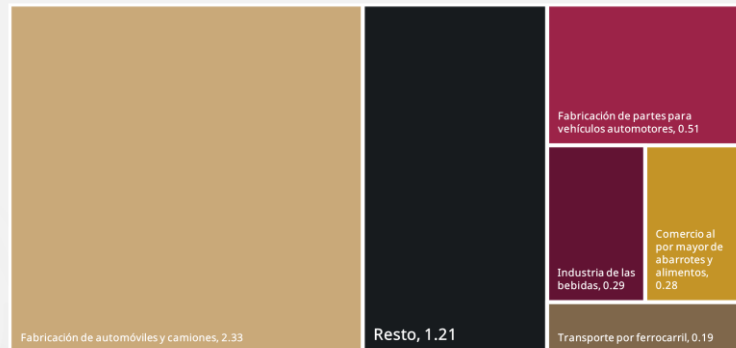
- 1 Japón 3.18 MMDD
- 2 EE. UU. 0.72 MMDD
- 3 Alemania 0.34 MMDD

IED histórica recibida (2018 - 2025)

4.81
(BUSD)



IED por sector, nivel rama (MMD)



Fuente: SE (2025)

