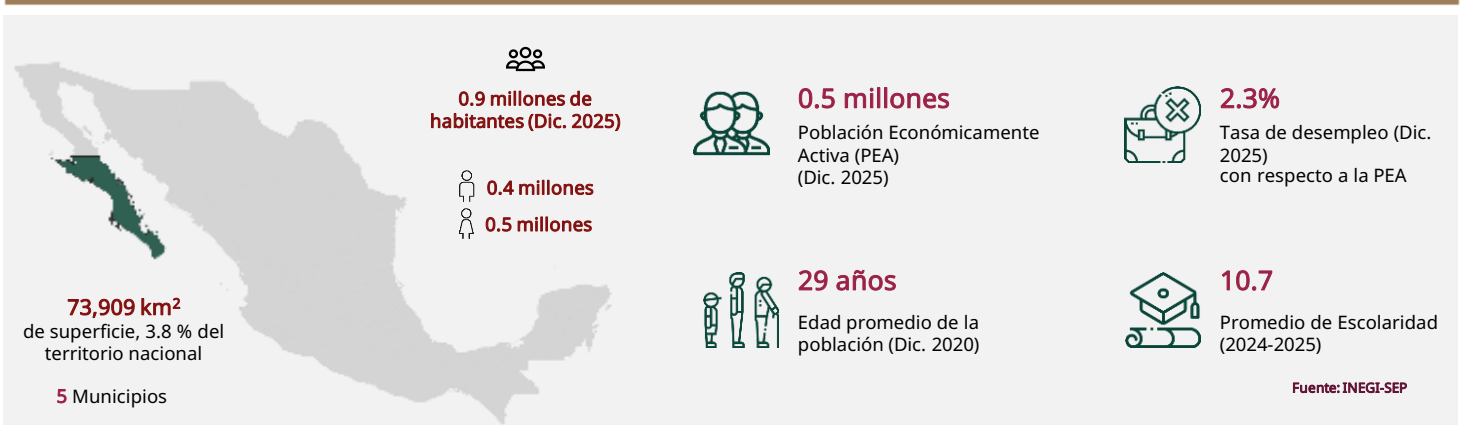


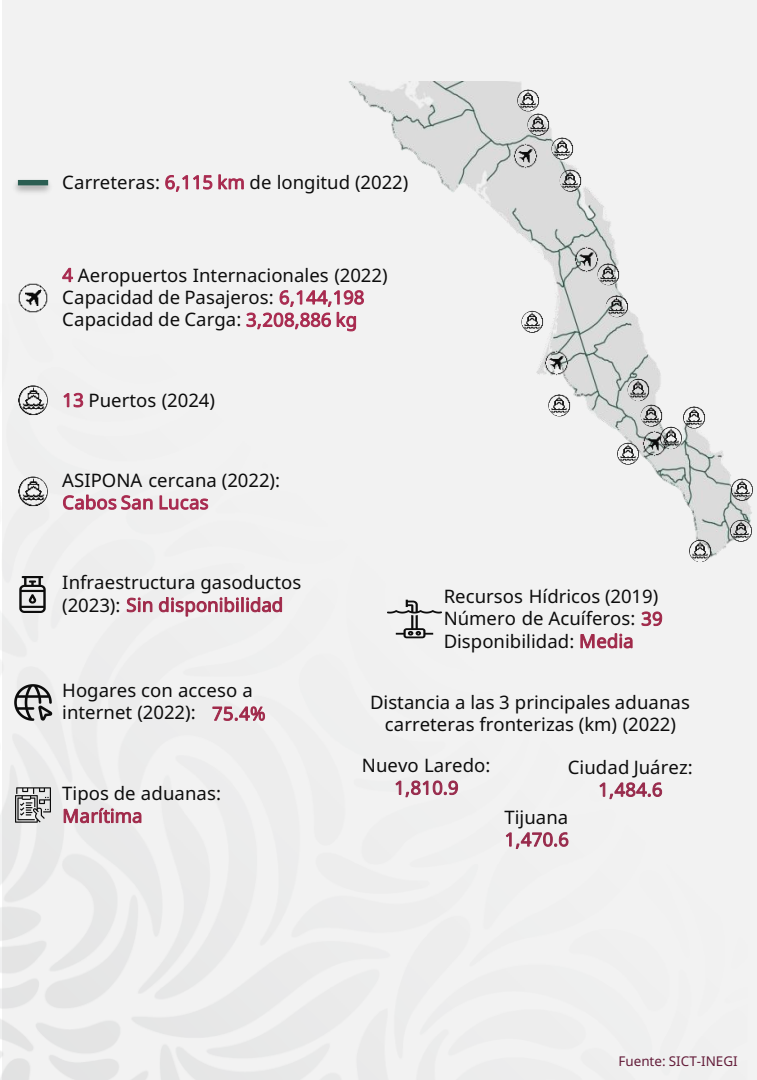


# Baja California Sur

Marzo 2026



## INFRAESTRUCTURA Y RECURSOS



## TALENTO MEXICANO EN EDUCACIÓN SUPERIOR





# Baja California Sur

Marzo 2026

## MIPYMES

**41,757**  
empresas

- Micro **37,688**
- Pequeñas **3,521**
- Medianas **549**

Fuente: INEGI - DENU (Consulta Mar. 2025)

## SECTORES POTENCIALES



Industria agroalimentaria



Industrias manufactureras



Generación de energías limpias

Fuente: Data MX

## COMERCIO EXTERIOR



**197**  
MDD

Compras internacionales



**340**  
MDD

Ventas internacionales

### Principales sectores exportados



**114**  
MDD

Sal; azufre; tierras y piedras; yesos, cales y cementos



**112**  
MDD

Hortalizas, plantas, raíces y tubérculos alimenticios



**64**  
MDD

Pescados y crustáceos, moluscos y demás invertebrados acuáticos

Fuente: SE. Balanza Comercial de Mercancías de México (Dic. 2025)

## PRINCIPALES INDICADORES



**29**

posición PIB  
\$ 236 mmdp a precios de mercado (2023)



**\$ 275,143**

pesos de PIB per cápita (2023)



**0.7 %**

PIB nacional (2023)



**3.2 %**

Crecimiento en la actividad económica (2024)



**6**

Posición por crecimiento económico (2024)

Fuente: INEGI

## INVERSIÓN EXTRANJERA DIRECTA

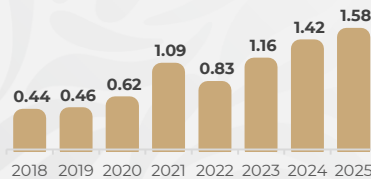
### Top 3 por origen de inversión

IED histórica recibida (2018 - 2025)

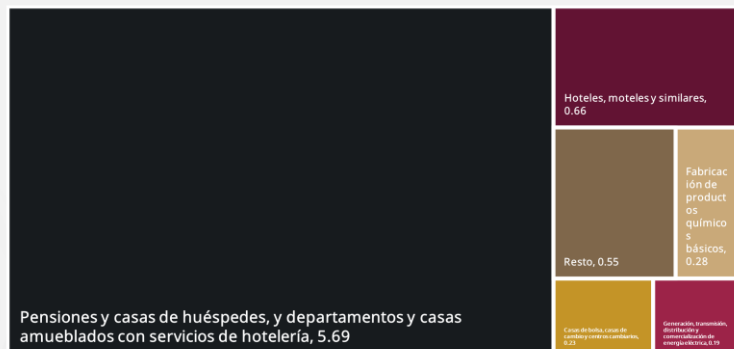
- 1 EE. UU. 6.34 MMDD
- 2 España 0.46 MMDD
- 3 Canadá 0.43 MMDD

**7.61**  
(BUSD)

Miles de millones de USD



### IED por sector, nivel rama (MMD)



Fuente: SE (2025)



Gobierno de **México**

**Economía**  
Secretaría de Economía