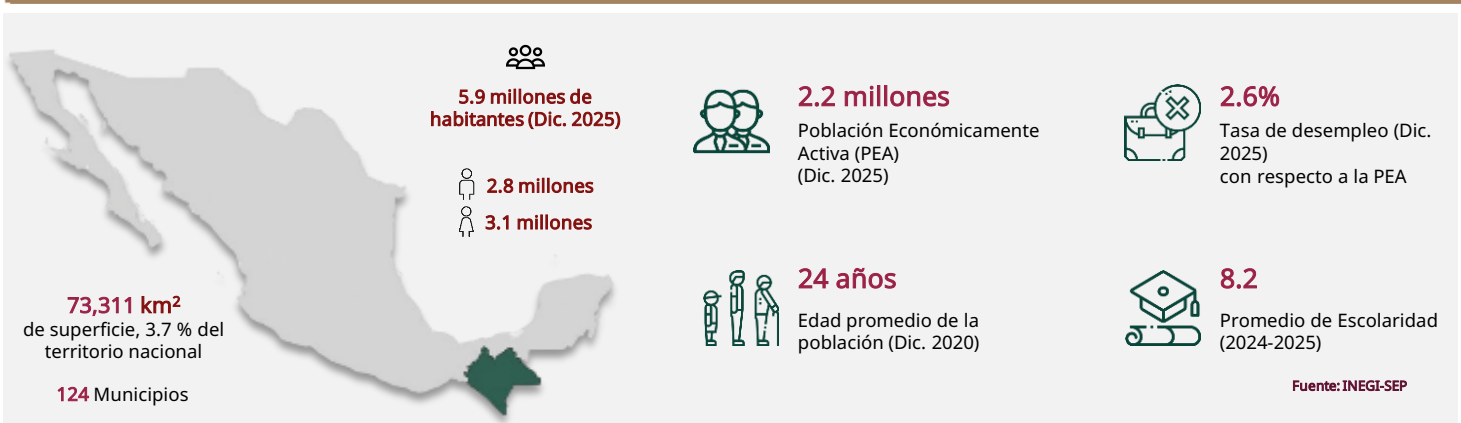


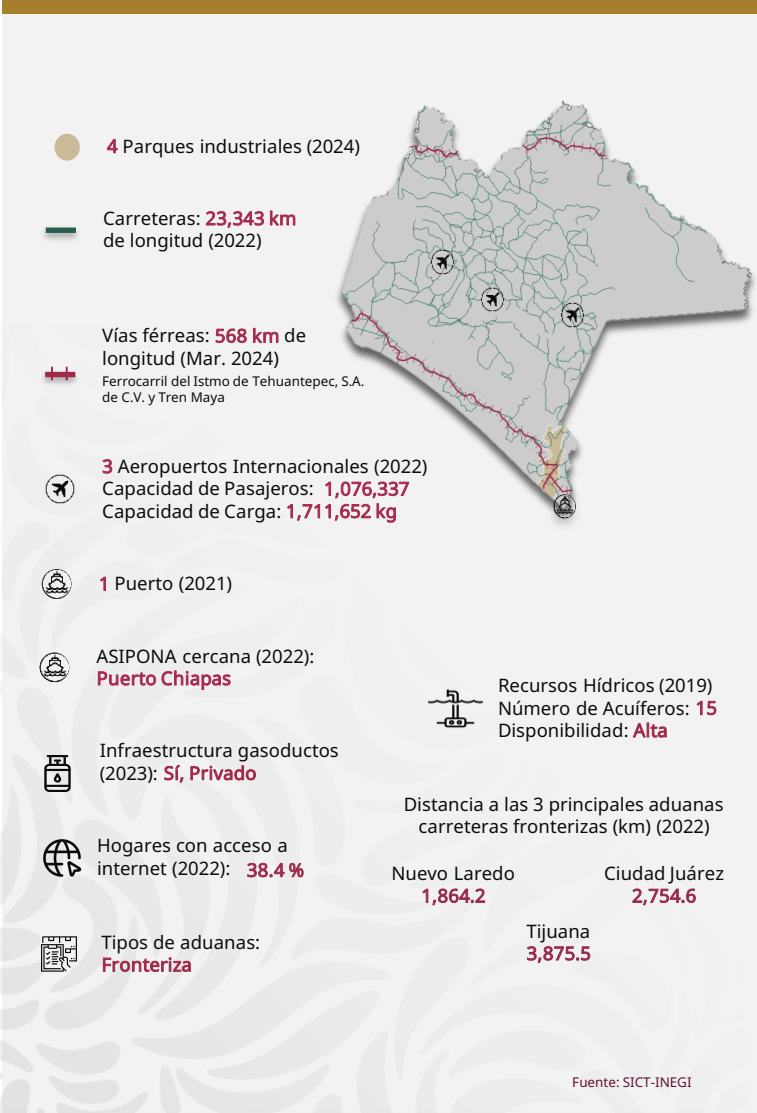


# Chiapas

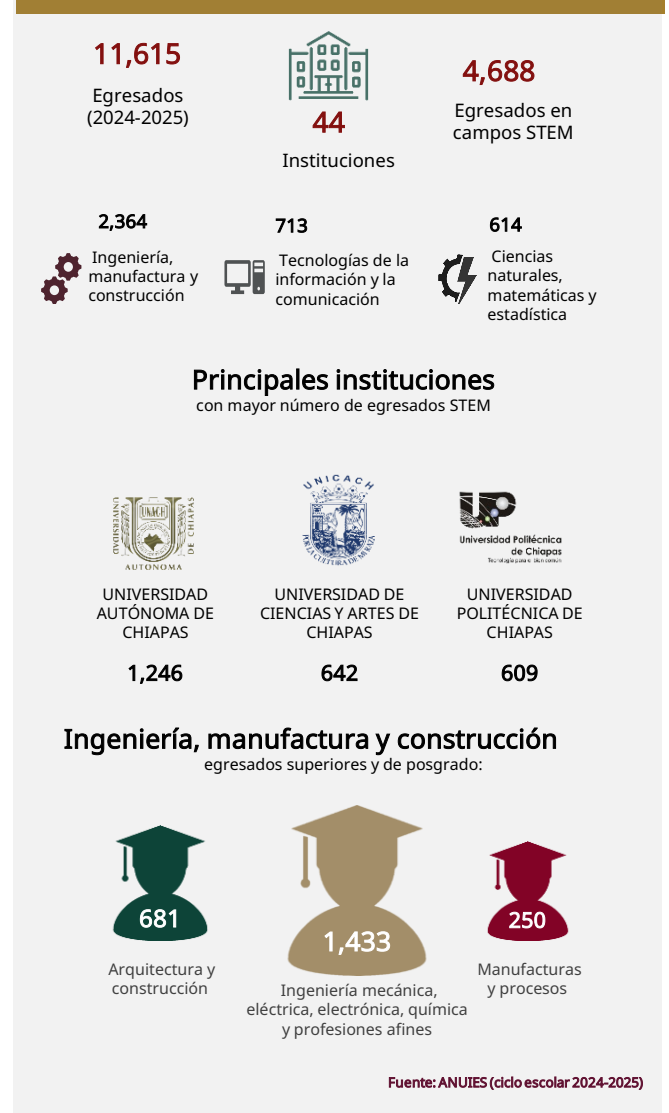
Marzo 2026



## INFRAESTRUCTURA Y RECURSOS



## TALENTO MEXICANO EN EDUCACIÓN SUPERIOR





# Chiapas

Marzo 2026

## MIPYMES

**249,156**  
empresas

- Micro 240,787
- Pequeñas 7,293
- Medianas 1,076

Fuente: INEGI - DENU (Consulta Mar. 2025)

## SECTORES POTENCIALES



Autopartes



Energías renovables



Forestal

Fuente: Data MX

## COMERCIO EXTERIOR



**1,188**  
MDD

Compras internacionales



**1,250**  
MDD

Ventas internacionales

### Principales sectores exportados



**806**  
MDD

Máquinas, aparatos y material eléctrico, y sus partes



**158**  
MDD

Frutas y frutos comestibles



**108**  
MDD

Café, té, yerba mate y especias

Fuente: SE. Balanza Comercial de Mercancías de México (Dic. 2025)

## PRINCIPALES INDICADORES



**23**

posición PIB  
\$ 498 mmdp a precios de mercado (2023)



**\$ 86,391**

pesos de PIB per cápita (2023)



**1.6 %**

PIB nacional (2023)



**1.6 %**

Crecimiento en la actividad económica (2024)



**12**

Posición por crecimiento económico (2024)

Fuente: INEGI

## INVERSIÓN EXTRANJERA DIRECTA

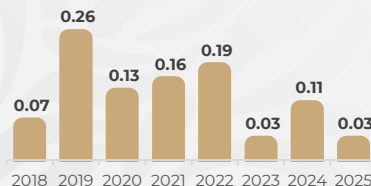
### Top 3 por origen de inversión

- 1 EE. UU. 0.51 MMDD
- 2 España 0.23 MMDD
- 3 Bélgica 0.06 MMDD

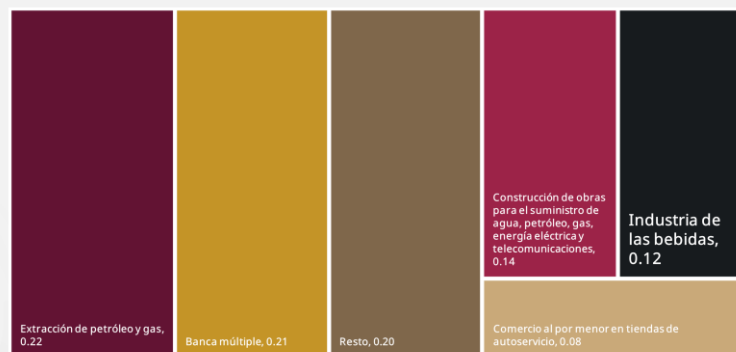
IED histórica recibida (2018 - 2025)

**0.97**  
(BUSD)

Miles de millones de USD



### IED por sector, nivel rama (MMD)



Fuente: SE (2025)



Gobierno de **México**

**Economía**  
Secretaría de Economía