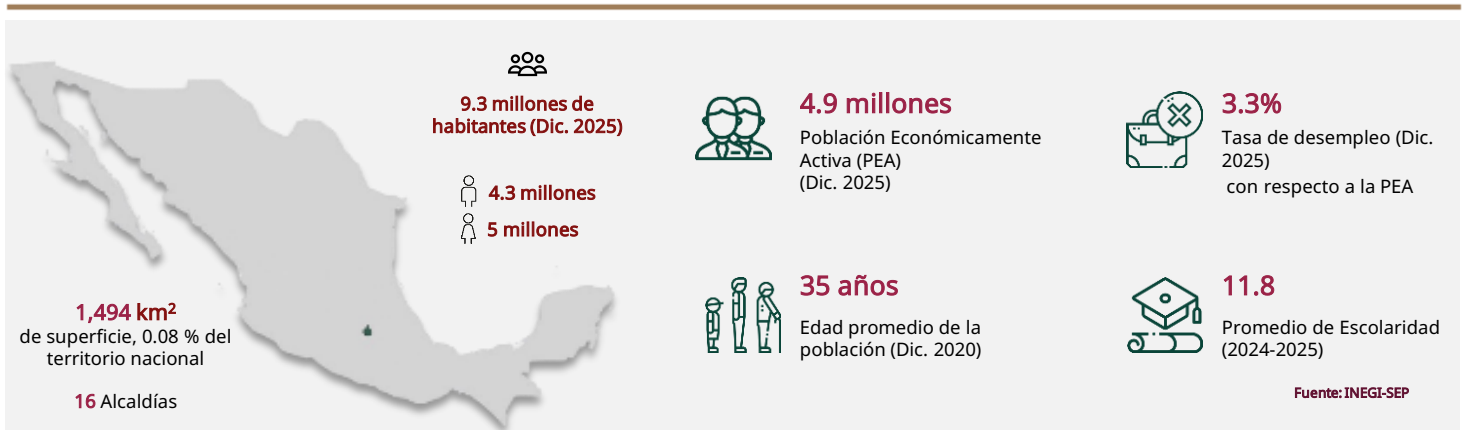


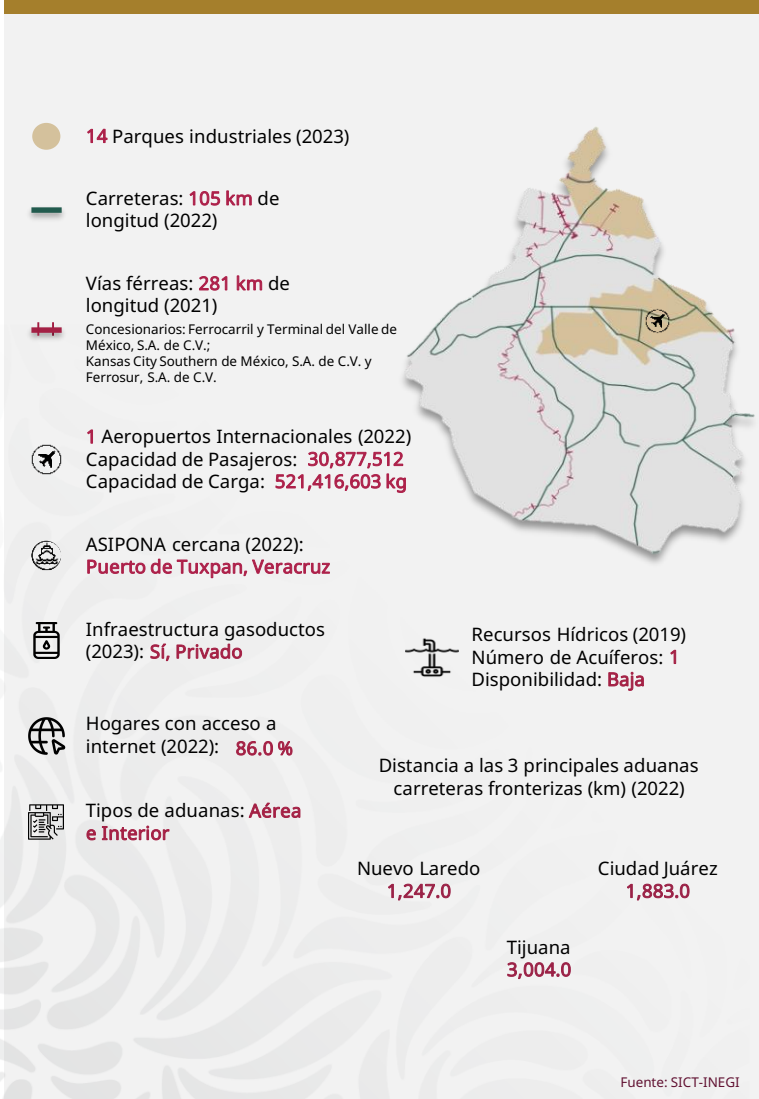


Ciudad de México

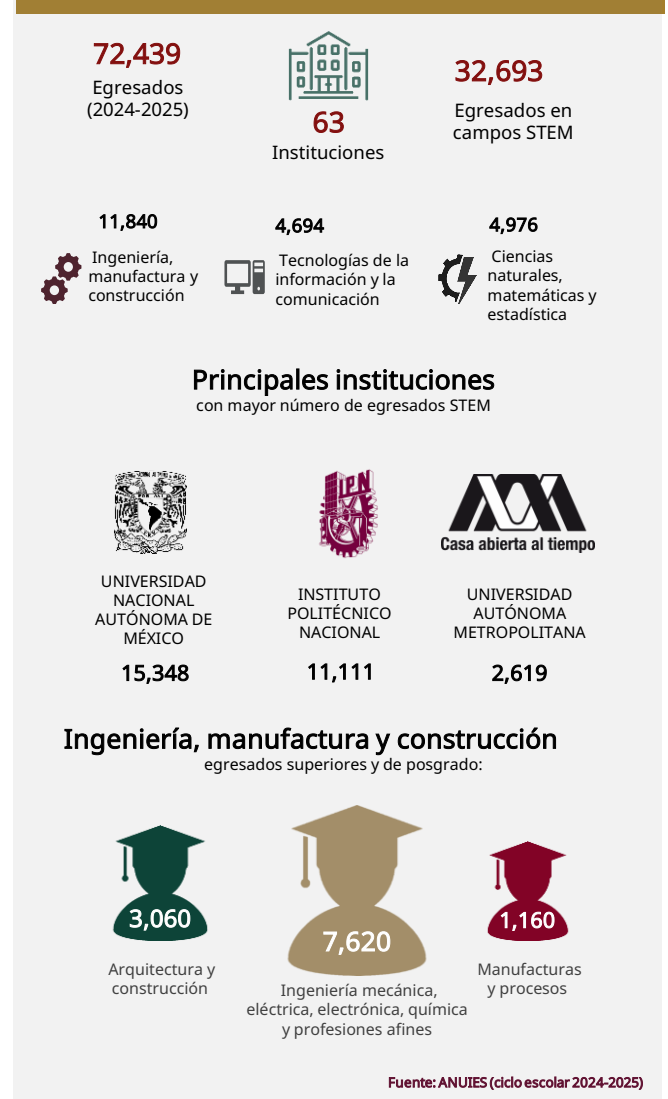
Marzo 2026



INFRAESTRUCTURA Y RECURSOS



TALENTO MEXICANO EN EDUCACIÓN SUPERIOR





Ciudad de México

Marzo 2026

MIPYMES


458,846
 empresas

- Micro **423,995**
- Pequeñas **27,673**
- Medianas **7,178**

Fuente: INEGI - DENU(Consulta Mar. 2025)

SECTORES POTENCIALES


 Transportes,
 correos y
 almacenamiento


 Servicios inmobiliarios y
 de alquiler de bienes
 muebles e intangibles


 Servicios
 educativos
 Fuente: Data MX

COMERCIO EXTERIOR


175,219
 MDD
 Compras internacionales


120,309
 MDD
 Ventas internacionales

Principales sectores exportados



58,330
 MDD
 Vehículos terrestres,
 partes y accesorios



20,305
 MDD
 Combustibles, aceites
 y ceras minerales


9,144
 MDD
 Máquinas, aparatos y
 artefactos mecánicos, y
 sus partes


Fuente: SE. Balanza Comercial de Mercancías de México (Dic. 2025)


PRINCIPALES INDICADORES


1
 posición PIB
 \$4,717 mmdp a precios de mercado
 (2023)


\$ 506,455
 pesos de PIB per cápita
 (2023)


14.8
 PIB nacional
 (2023)


3.7 %
 Crecimiento en la actividad económica
 (2024)


5
 Posición por crecimiento económico
 (2024)

Fuente: INEGI

INVERSIÓN EXTRANJERA DIRECTA

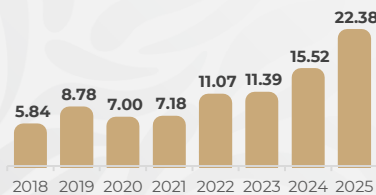
Top 3 por origen de inversión

IED histórica
 recibida
 (2018 - 2025)

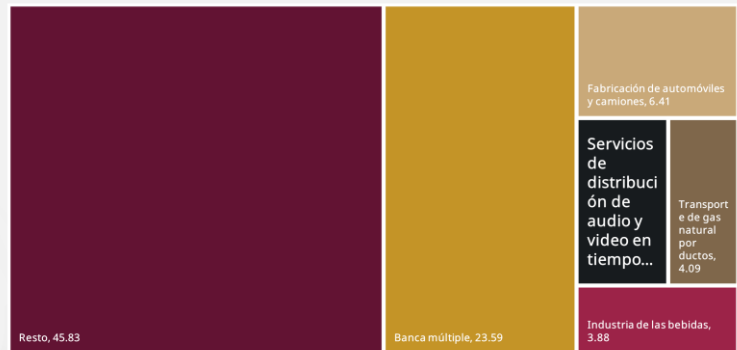
- 1 EE. UU. 39.83 MMDD
- 2 España 9.44 MMDD
- 3 Canadá 7.88 MMDD

89.15
 (BUSD)

Miles de millones de USD



IED por sector, nivel rama (MMD)



Fuente: SE (2025)

