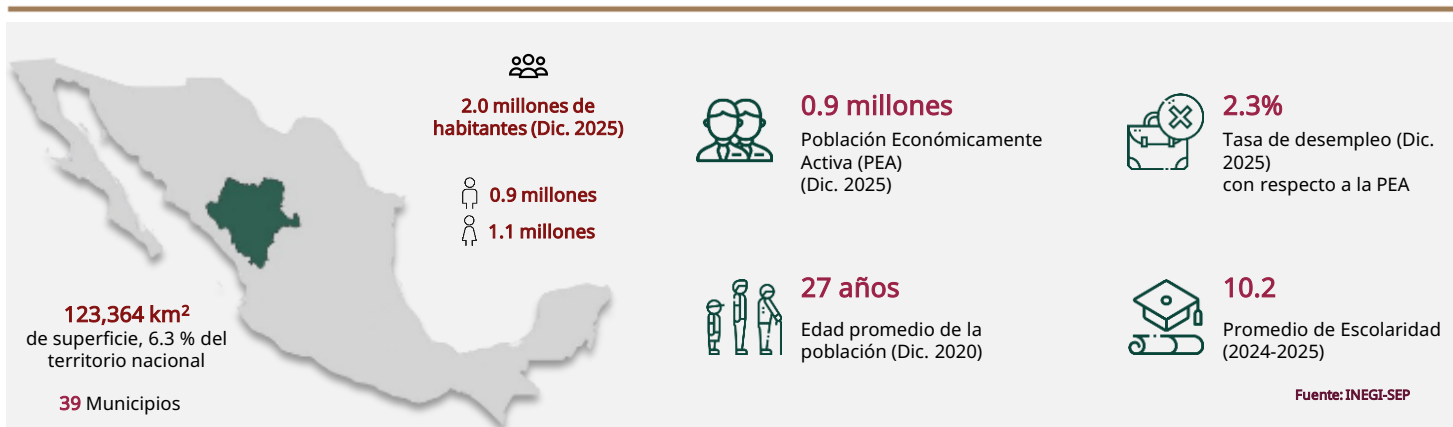


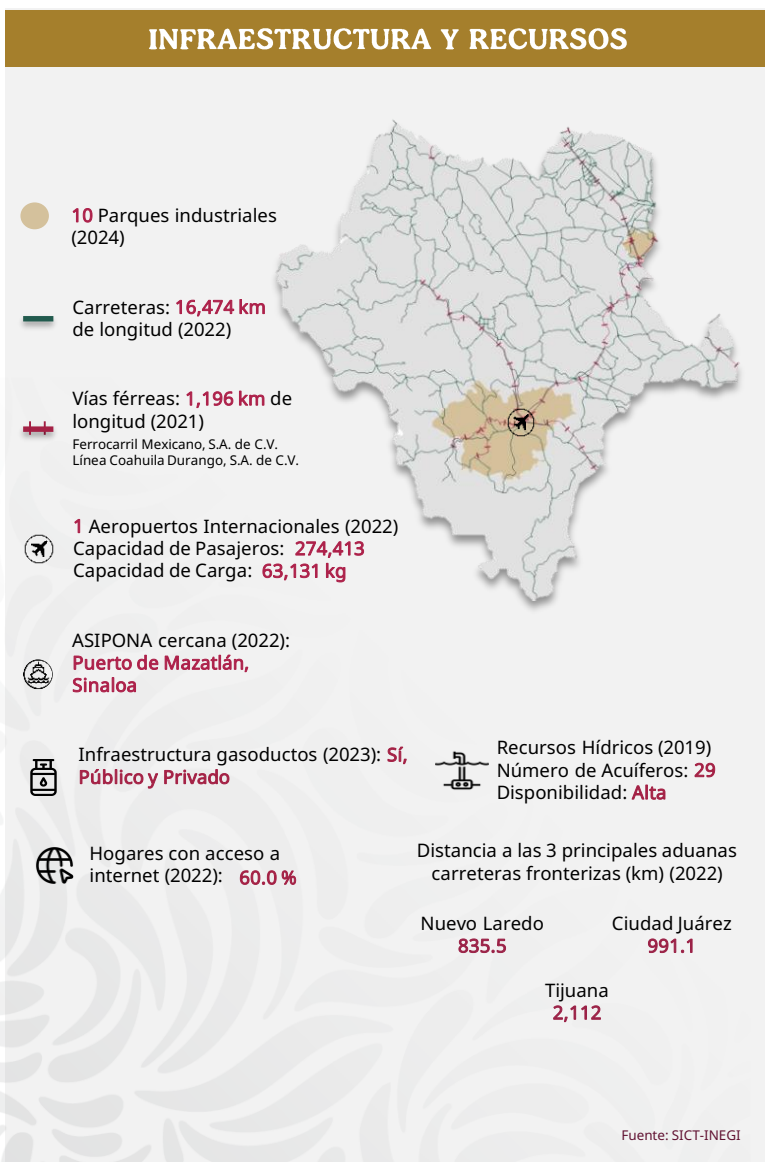


# Durango

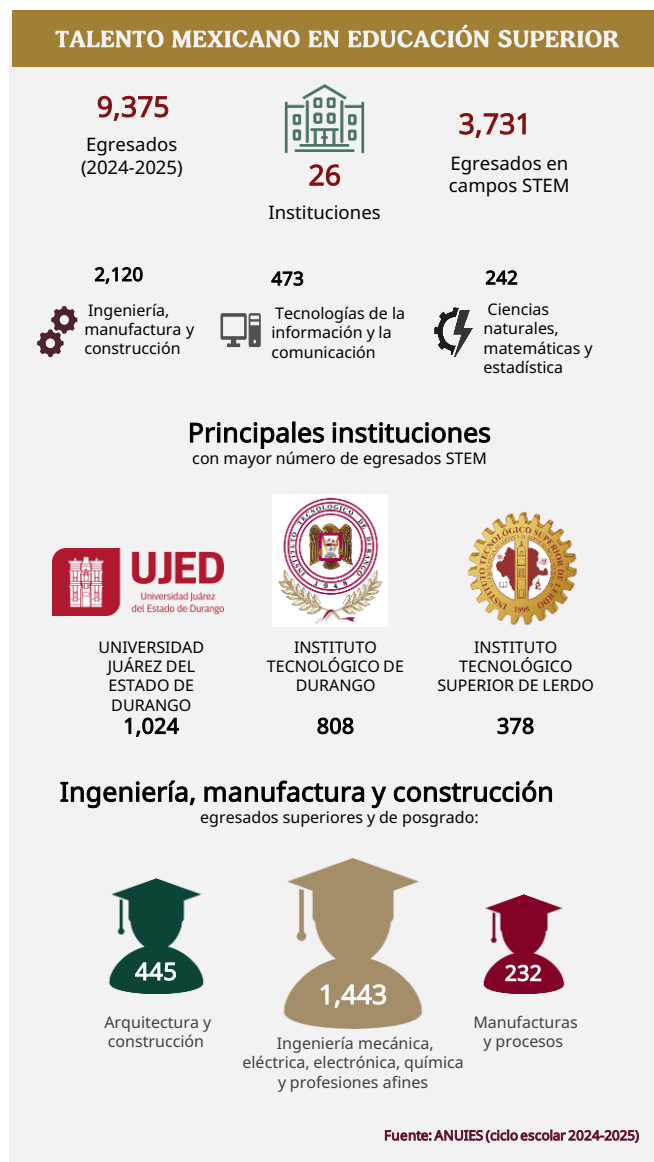
Marzo 2026



## INFRAESTRUCTURA Y RECURSOS



## TALENTO MEXICANO EN EDUCACIÓN SUPERIOR





# Durango

Marzo 2026

## MIPYMES



**74,562**  
empresas

- Micro **69,775**
- Pequeñas **4,054**
- Medianas **733**

Fuente: INEGI - DENU(Consulta Mar. 2025)

## SECTORES POTENCIALES



IT Software y Energía



Aeronáutica y Aeroespacial



Semiconductores

Fuente: Data MX

## COMERCIO EXTERIOR



**2,296**  
MDD

Compras internacionales



**2,204**  
MDD

Ventas internacionales

### Principales sectores exportados



**505**  
MDD

Máquinas, aparatos y material eléctrico, y sus partes



**367**  
MDD

Vehículos terrestres, partes y accesorios



**175**  
MDD

Máquinas, aparatos y artefactos mecánicos, y sus partes

Fuente: SE. Balanza Comercial de Mercancías de México (Dic. 2025)

## PRINCIPALES INDICADORES



**25**

posición PIB  
\$ 412 mmdp a precios de mercado (2023)



**\$ 217,240**

pesos de PIB per cápita (2023)



**1.3 %**

PIB nacional (2023)



**1.1 %**

Crecimiento en la actividad económica (2024)



**16**

Posición por crecimiento económico (2024)

Fuente: INEGI

## INVERSIÓN EXTRANJERA DIRECTA

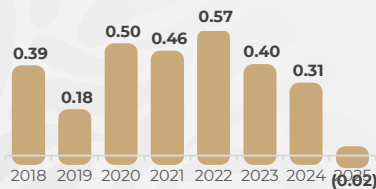
### Top 3 por origen de inversión

- 1 Canadá 1.53 MMDD
- 2 EE. UU. 0.49 MMDD
- 3 España 0.14 MMDD

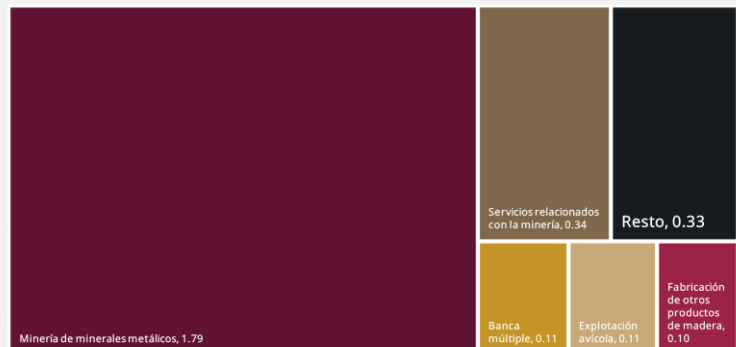
IED histórica recibida (2018 - 2025)

**2.78**  
(BUSD)

Miles de millones de USD



### IED por sector, nivel rama (MMD)



Fuente: SE (2025)



Gobierno de **México**

**Economía**  
Secretaría de Economía