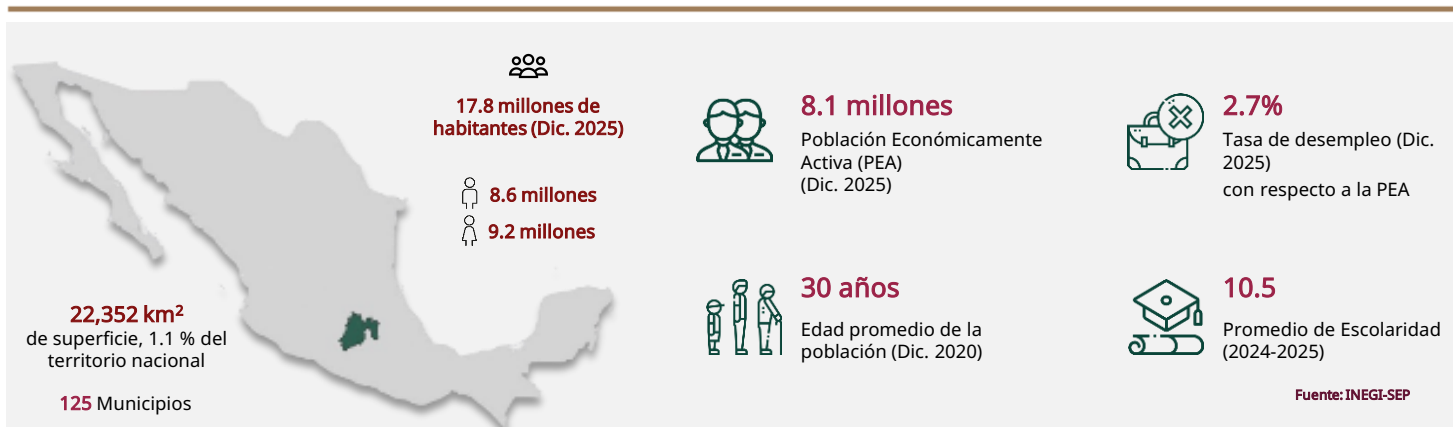


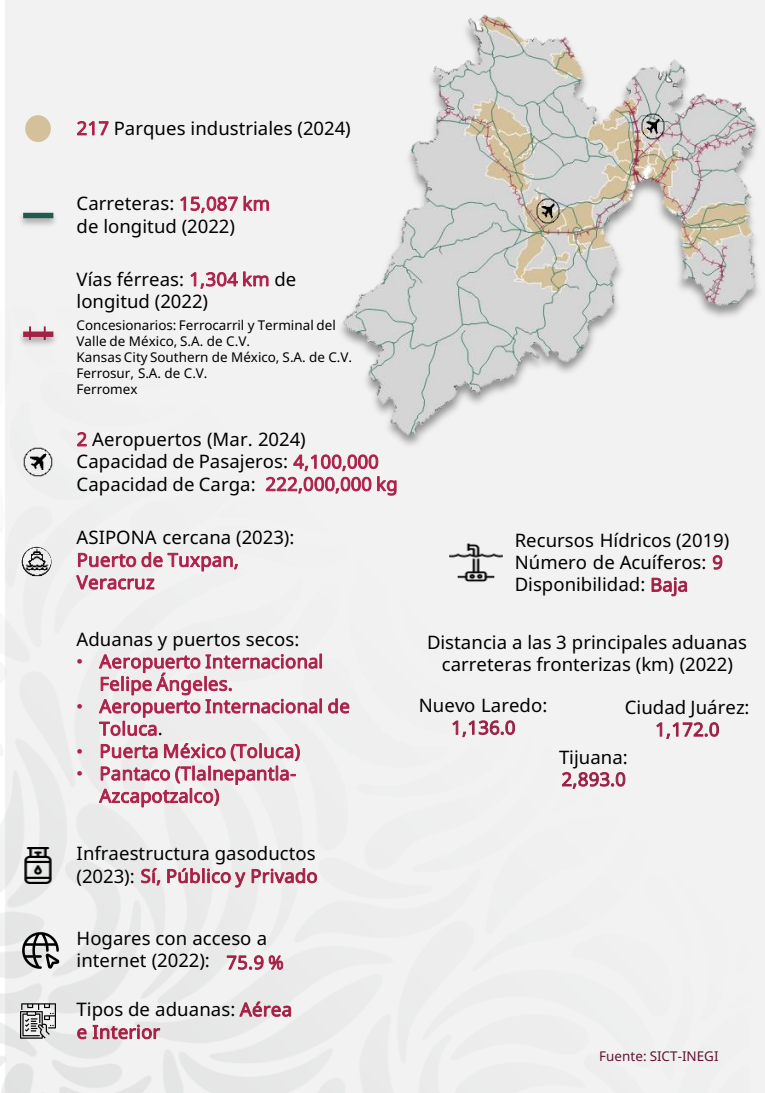


Estado de México

Marzo 2026



INFRAESTRUCTURA Y RECURSOS



TALENTO MEXICANO EN EDUCACIÓN SUPERIOR





Estado de México

Marzo 2026

MIPYMES

815,510
empresas

- Micro 785,161
- Pequeñas 25,332
- Medianas 5,017

Fuente: INEGI - DENU (Consulta Mar. 2025)

SECTORES POTENCIALES



Farmacéutico



Energía



Alimentario

Fuente: Data MX

COMERCIO EXTERIOR



42,120
MDD

Compras internacionales



27,346
MDD

Ventas internacionales

Principales sectores exportados



12,889
MDD

Vehículos terrestres, partes y accesorios



3,912
MDD

Máquinas, aparatos y artefactos mecánicos, y sus partes



1,662
MDD

Máquinas, aparatos y material eléctrico, y sus partes

Fuente: SE. Balanza Comercial de Mercancías de México (Dic. 2025)

PRINCIPALES INDICADORES



2
posición PIB
\$ 2,887 mmdp a precios de mercado (2023)



\$ 163,859
pesos de PIB per cápita (2023)



9.1 %
PIB nacional (2023)



1.3 %
Crecimiento en la actividad económica (2024)



14
Posición por crecimiento económico (2024)

Fuente: INEGI

INVERSIÓN EXTRANJERA DIRECTA

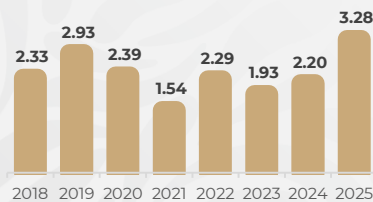
IED histórica recibida (2018 - 2025)

18.89
(BUSD)

Top 3 por origen de inversión

- 1 EE. UU. 6.08 MMDD
- 2 Países Bajos 2.4 MMDD
- 3 Alemania 1.85 MMDD

Miles de millones de USD



IED por sector, nivel rama (MMD)



Fuente: SE (2025)



Gobierno de México

Economía
Secretaría de Economía