

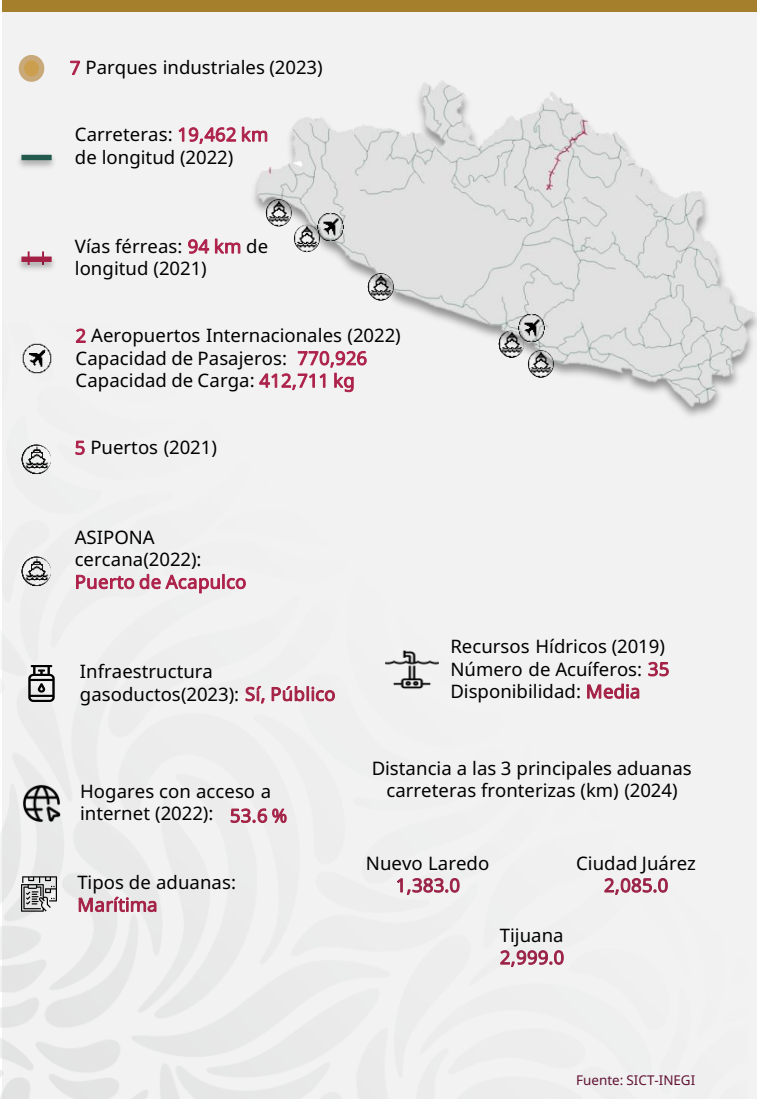


# Guerrero

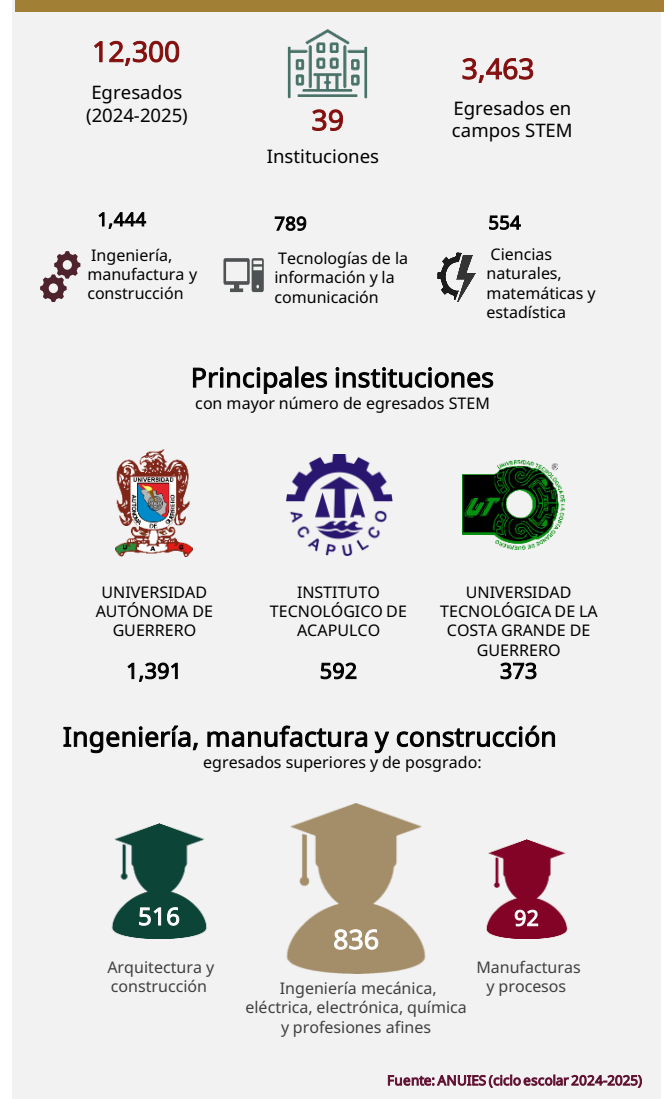
Marzo 2026



## INFRAESTRUCTURA Y RECURSOS



## TALENTO MEXICANO EN EDUCACIÓN SUPERIOR





# Guerrero

Marzo 2026

## MIPYMES



**184,879**  
empresas

- Micro **178,145**
- Pequeñas **5,843**
- Medianas **891**

Fuente: INEGI - DENU(Consulta Mar. 2025)

## SECTORES POTENCIALES



Información en medios masivos



Agroindustria



Minería

Fuente: Data MX

## COMERCIO EXTERIOR



**30**  
MDD

Compras internacionales



**25**  
MDD

Ventas internacionales

### Principales sectores exportados



**12**  
MDD

Perlas finas o cultivadas; piedras y metales preciosos; bisutería



**10**  
MDD

Frutas y frutos comestibles



**1**  
MDD

Productos comestibles de origen animal

Fuente: SE. Balanza Comercial de Mercancías de México (Dic. 2025)

## PRINCIPALES INDICADORES



**26**

posición PIB  
\$ 410 mmdp a precios de mercado (2023)



**\$ 113,616**

pesos de PIB per cápita (2023)



**1.3 %**

PIB nacional (2023)



**10.8 %**

Crecimiento en la actividad económica (2024)



**1**

Posición por crecimiento económico (2024)

Fuente: INEGI

## INVERSIÓN EXTRANJERA DIRECTA

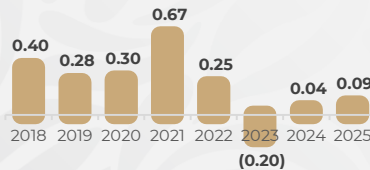
IED histórica recibida (2018 - 2025)

**1.82**  
(BUSD)

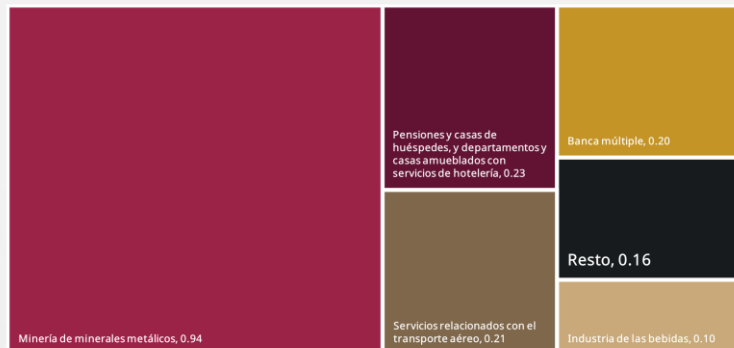
Miles de millones de USD

### Top 3 por origen de inversión

- 1 Canadá 0.77 MMDD
- 2 EE. UU. 0.5 MMDD
- 3 España 0.19 MMDD



### IED por sector, nivel rama (MMD)



Fuente: SE (2025)



Gobierno de **México**

**Economía**  
Secretaría de Economía