



Jalisco

Marzo 2026



3.9 millones

Población Económicamente Activa (PEA) (Dic. 2025)



3.1%

Tasa de desempleo (Dic. 2025) con respecto a la PEA



29 años

Edad promedio de la población (Dic. 2020)

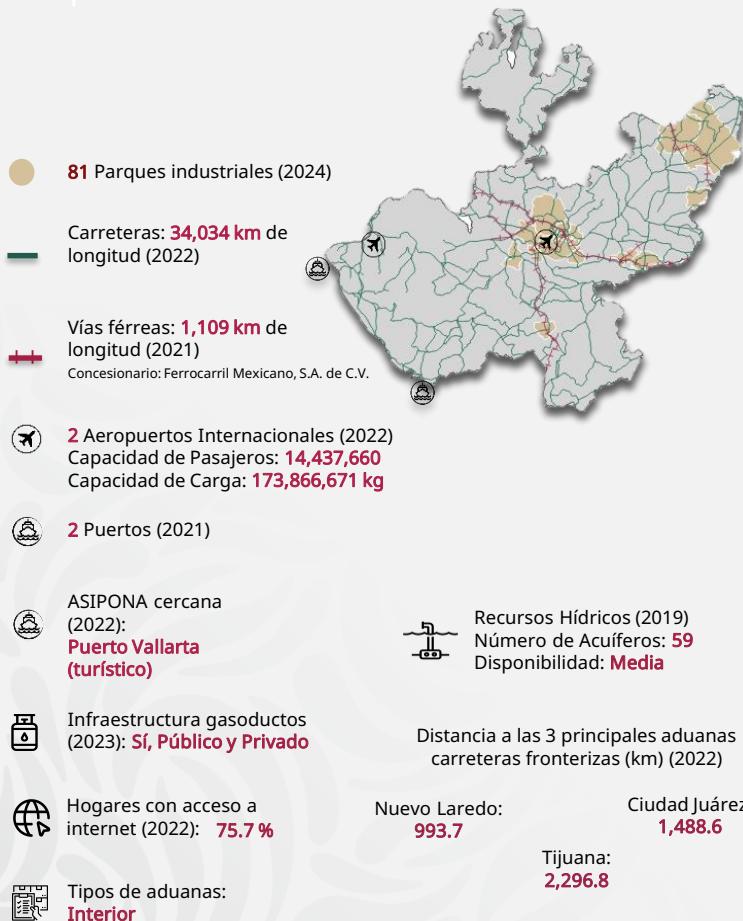


10.4

Promedio de Escolaridad (2024-2025)

Fuente: INEGI-SEP

INFRAESTRUCTURA Y RECURSOS



Fuente: SICT-INEGI-SEDECO

TALENTO MEXICANO EN EDUCACIÓN SUPERIOR



Principales instituciones con mayor número de egresados STEM



UNIVERSIDAD DE GUADALAJARA

8,892



INSTITUTO TECNOLÓGICO JOSÉ MARIO MOLINA PASQUEL Y HENRÍQUEZ

1,429



UNIVERSIDAD TECNOLÓGICA DE JALISCO

1,012

Ingeniería, manufactura y construcción egresados superiores y de posgrado:



1,010

Arquitectura y construcción



4,714

Ingeniería mecánica, eléctrica, electrónica, química y profesiones afines



331

Manufacturas y procesos

Fuente: ANUIES (ciclo escolar 2024-2025)



Gobierno de **México**

Economía
Secretaría de Economía



Jalisco

Marzo 2026

MIPYMES



398,231
empresas

- Micro 372,426
- Pequeñas 22,002
- Medianas 3,803

Fuente: INEGI - DENU(Consulta Mar. 2025)

SECTORES POTENCIALES



High-tech



Farmacéutico y divisiones médicas



Aeronegocios

Fuente: Data MX

COMERCIO EXTERIOR



52,620
MDD

Compras internacionales



67,371
MDD

Ventas internacionales

Principales sectores exportados



29,146
MDD

Máquinas, aparatos y artefactos mecánicos, y sus partes



17,406
MDD

Máquinas, aparatos y material eléctrico, y sus partes



6,435
MDD

Vehículos terrestres, partes y accesorios

Fuente: SE. Balanza Comercial de Mercancías de México (Dic. 2025)

PRINCIPALES INDICADORES



4

posición PIB
\$ 2,385 mmdp a precios de mercado (2023)



\$ 275,075

pesos de PIB per cápita (2023)



7.5 %

PIB nacional (2023)



0 %

Crecimiento en la actividad económica (2024)



28

Posición por crecimiento económico (2024)

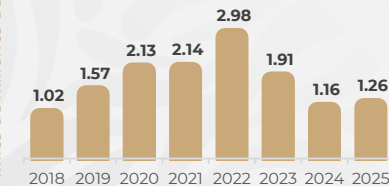
Fuente: INEGI

INVERSIÓN EXTRANJERA DIRECTA

IED histórica recibida (2018 - 2025)

14.18
(BUSD)

Miles de millones de USD



Top 3 por origen de inversión

- 1 EE. UU. 5.65 MMDD
- 2 Reino Unido 2.19 MMDD
- 3 Alemania 1.38 MMDD

IED por sector, nivel rama (MMD)



Fuente: SE (2025)



Gobierno de **México**

Economía
Secretaría de Economía