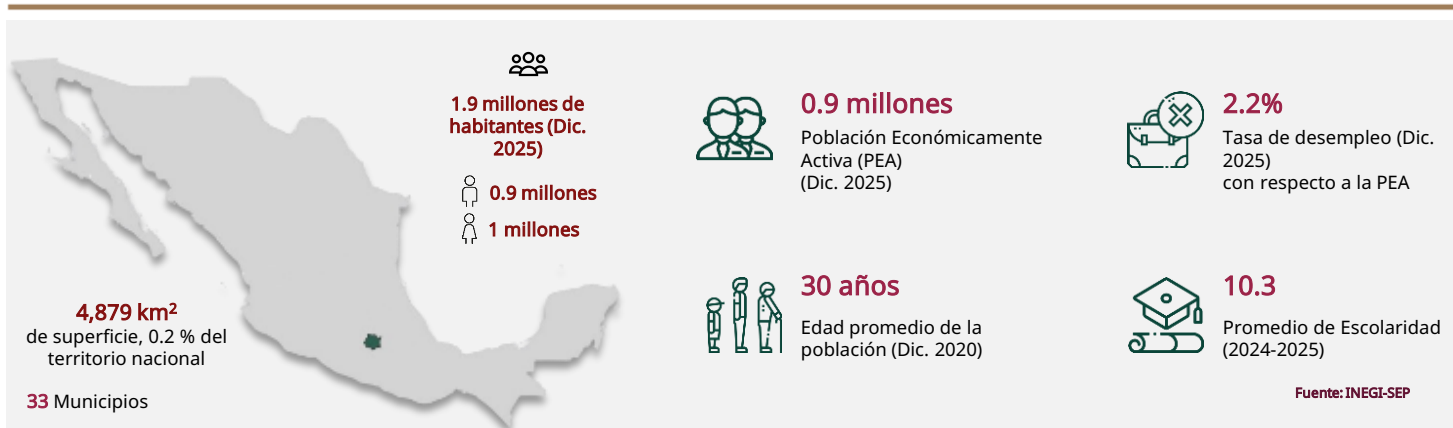


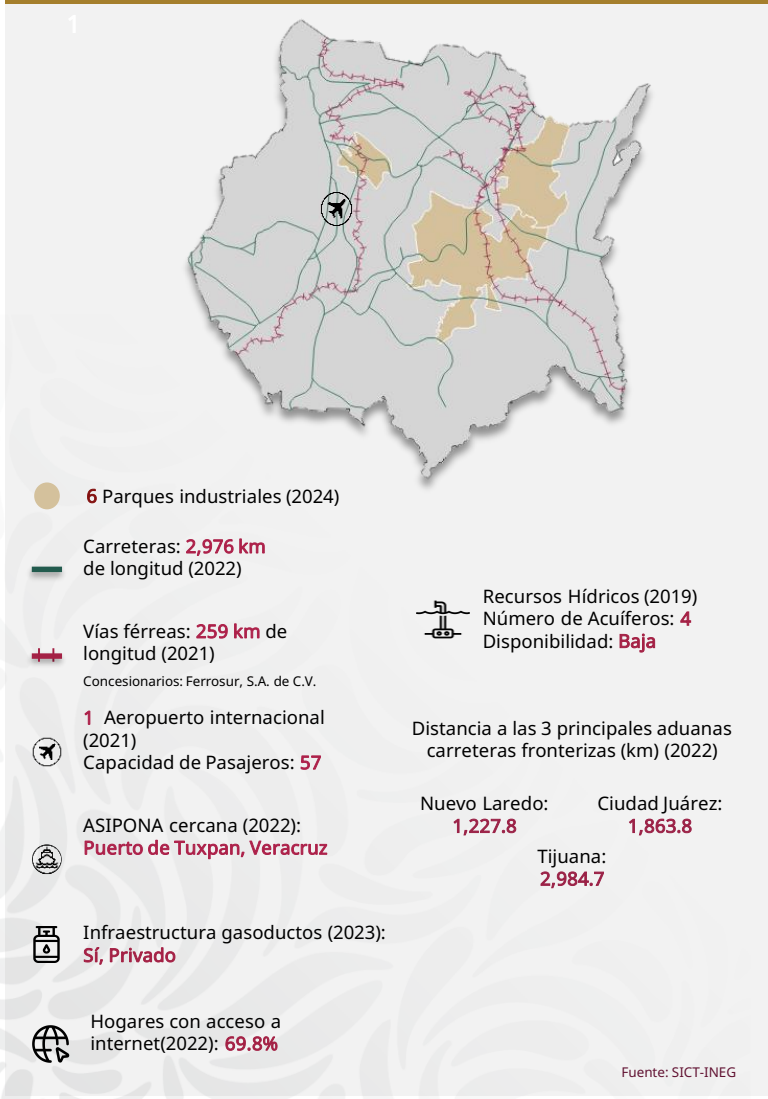


Morelos

Marzo 2026



INFRAESTRUCTURA Y RECURSOS



TALENTO MEXICANO EN EDUCACIÓN SUPERIOR





Morelos

Marzo 2026

MIPYMES

112,375
empresas

- Micro 107,720
- Pequeñas 3,946
- Medianas 709

Fuente: INEGI – DENU(Consulta Mar. 2025)

SECTORES POTENCIALES



Industria metalmecánica



Agroindustria sustentable



Logística

Fuente: Data MX

COMERCIO EXTERIOR



1,554
MDD

Compras internacionales



1,879
MDD

Ventas internacionales

Principales sectores exportados



292
MDD

Productos farmacéuticos



257
MDD

Vehículos terrestres, partes y accesorios



253
MDD

Vidrio y sus manufacturas

Fuente: SE. Balanza Comercial de Mercancías de México (Dic. 2025)

PRINCIPALES INDICADORES



27

posición PIB

\$ 338 mmdp a precios de mercado (2023)



\$ 170,886

pesos de PIB per cápita (2023)



1.1 %

PIB nacional (2023)



1.0 %

Crecimiento en la actividad económica (2024)



17

Posición por crecimiento económico (2024)

Fuente: INEGI

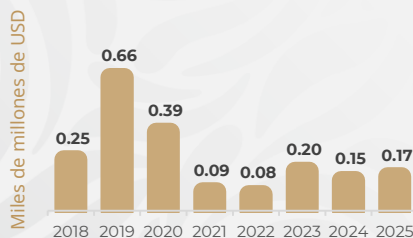
INVERSIÓN EXTRANJERA DIRECTA

Top 3 por origen de inversión

- 1 Japón 0.69 MMDD
- 2 Alemania 0.49 MMDD
- 3 Francia 0.32 MMDD

IED histórica recibida (2018 - 2025)

1.98
(BUSD)



IED por sector, nivel rama (MMD)



Fuente: SE (2025)

