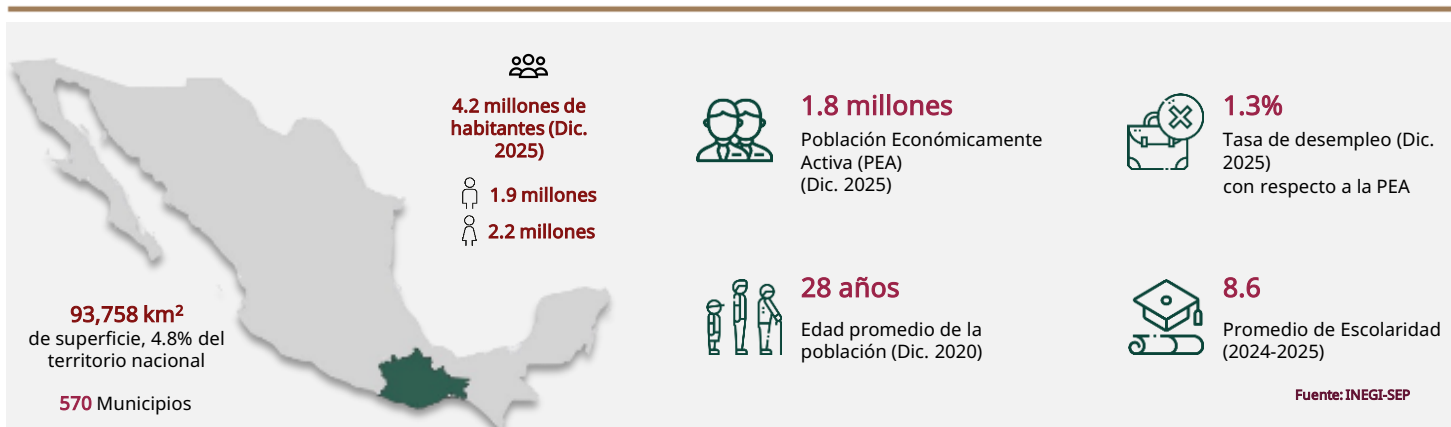




# Oaxaca

Marzo 2026



## INFRAESTRUCTURA Y RECURSOS



Fuente: SICT-INEGI-SEDECO

Fuente: SICT-INEGI

## TALENTO MEXICANO EN EDUCACIÓN SUPERIOR



### Principales instituciones con mayor número de egresados STEM



### Ingeniería, manufactura y construcción egresados superiores y de posgrado:



Fuente: ANUIES (ciclo escolar 2024-2025)

Fuente: SEP (2021-2022)





# Oaxaca

Marzo 2026

## MIPYMES

  
**279,707**  
empresas

- Micro 271,547
- Pequeñas 7,205
- Medianas 955

Fuente: INEGI - DENUe(Consulta Mar. 2025)

## SECTORES POTENCIALES

  
Servicios educativos

  
Transportes, correos y almacenamiento

  
Construcción

Fuente: Data MX

## COMERCIO EXTERIOR

  
**106**  
MDD  
Compras internacionales

  
**427**  
MDD  
Ventas internacionales

### Principales sectores exportados


  
**255**  
MDD  
Bebidas, líquidos alcohólicos y vinagre


  
**54**  
MDD  
Minerales metalíferos, escorias y cenizas

  
**50**  
MDD  
Frutas y frutos comestibles


Fuente: SE. Balanza Comercial de Mercancías de México (Dic. 2025)


## PRINCIPALES INDICADORES

  
**19**  
posición PIB  
\$ 580 mmdp a precios de mercado (2023)

  
**\$ 135,438**  
pesos de PIB per cápita (2023)

  
**1.8 %**  
PIB nacional (2023)

  
**4.7 %**  
Crecimiento en la actividad económica (2024)

  
**3**  
Posición por crecimiento económico (2024)

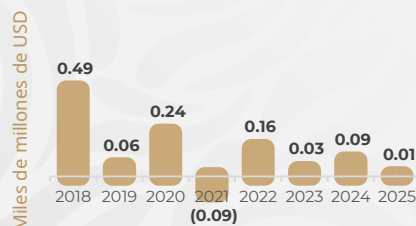
Fuente: INEGI

## INVERSIÓN EXTRANJERA DIRECTA

### Top 3 por origen de inversión

IED histórica recibida (2018 - 2025)

**0.98**  
(BUSD)



- 1 España 0.23 MMDD
- 2 Italia 0.21 MMDD
- 3 EE. UU. 0.19 MMDD

### IED por sector, nivel rama (MMD)



Fuente: SE (2025)

