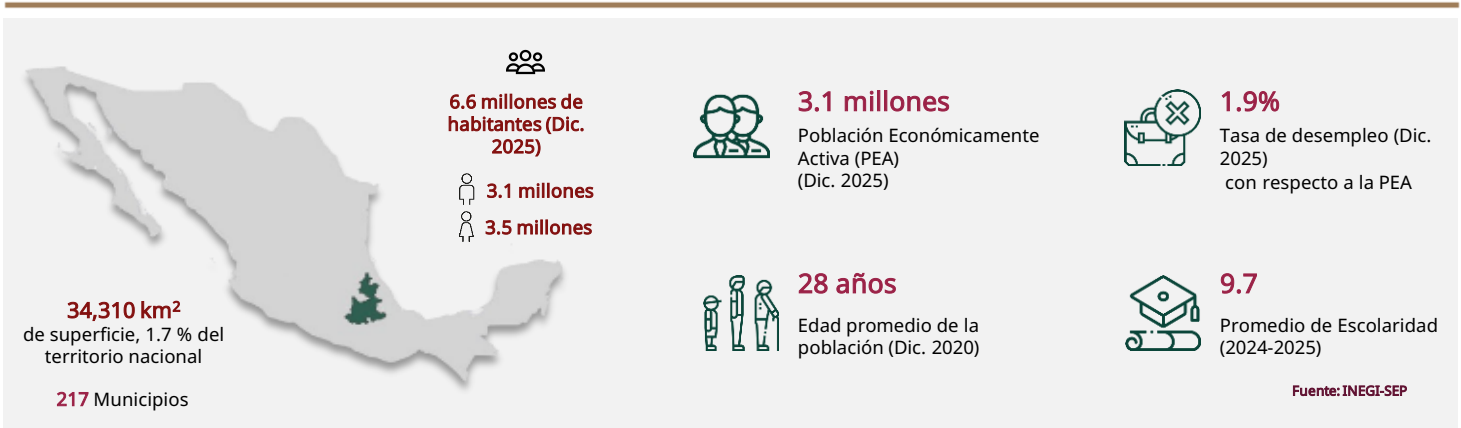


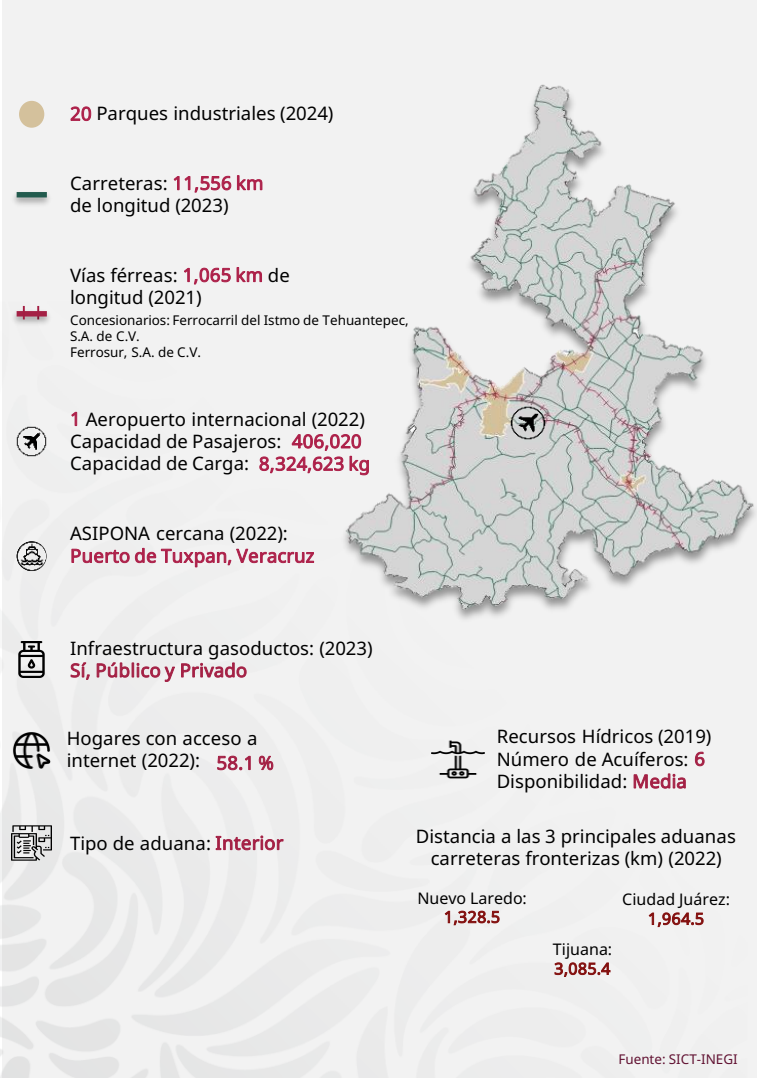


Puebla

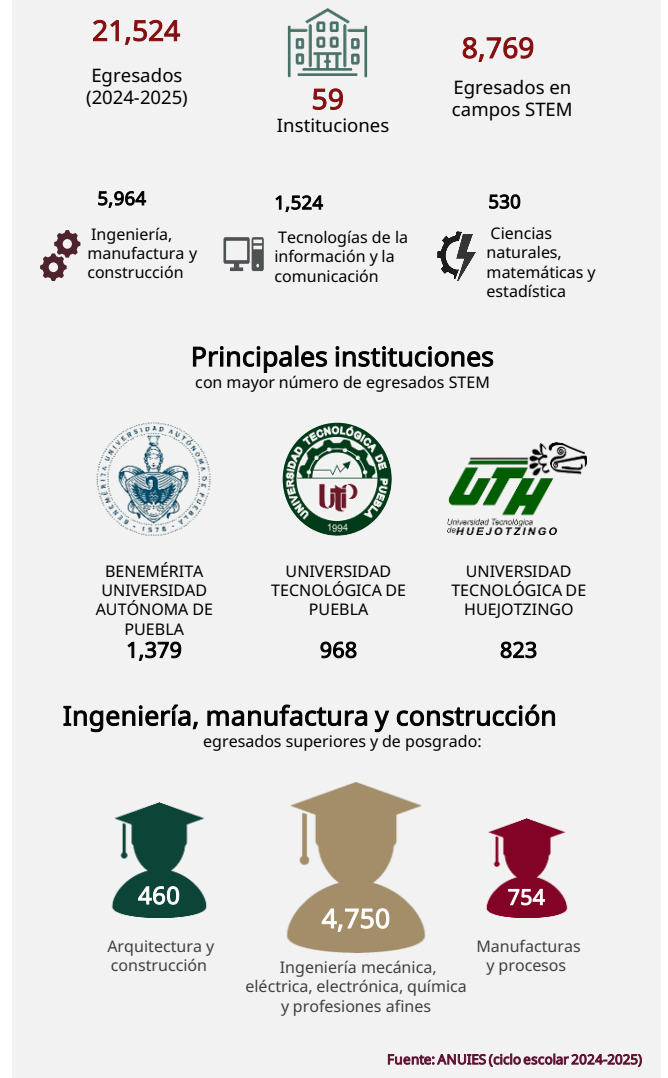
Marzo 2026



INFRAESTRUCTURA Y RECURSOS



TALENTO MEXICANO EN EDUCACIÓN SUPERIOR





Puebla

Marzo 2026

MIPYMES


407,718
empresas

- Micro **393,209**
- Pequeñas **12,416**
- Medianas **2,093**

Fuente: INEGI - DENU (Consulta Mar. 2025)

SECTORES POTENCIALES


Generación de energías limpias


Servicios médicos


Agroindustria


Tecnologías de la comunicación


Automotriz

Fuente: Data MX

COMERCIO EXTERIOR


14,860
MDD
Compras internacionales


20,271
MDD
Ventas internacionales

Principales sectores exportados



13,498
MDD
Vehículos terrestres, partes y accesorios


2,283
MDD
Máquinas, aparatos y artefactos mecánicos, y sus partes


1,291
MDD
Preparaciones a base de cereales, harina, almidón, fécula o leche


Fuente: SE. Balanza Comercial de Mercancías de México (Dic. 2025)


PRINCIPALES INDICADORES


10
posición PIB
\$ 1,099 mmdp a precios de mercado (2023)


\$ 167,422
pesos de PIB per cápita (2023)


3.5 %
PIB nacional (2023)


2.5 %
Crecimiento en la actividad económica (2024)


10
Posición por crecimiento económico (2024)

Fuente: INEGI

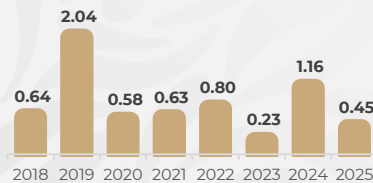
INVERSIÓN EXTRANJERA DIRECTA

IED histórica recibida (2018 - 2025)

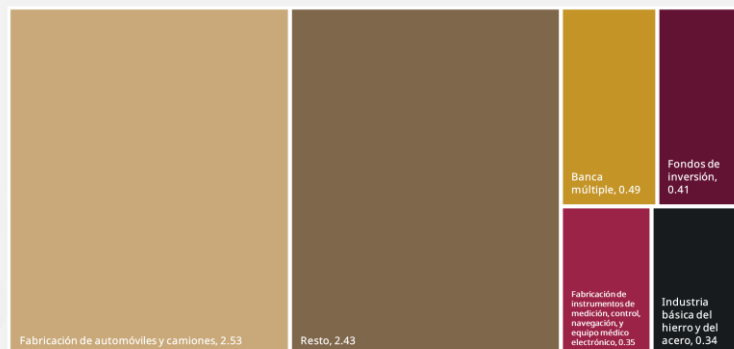
6.54
(BUSD)

Miles de millones de USD

- Top 3 por origen de inversión
- 1 Alemania 3.17 MMDD
 - 2 EE. UU. 0.85 MMDD
 - 3 Canadá 0.73 MMDD



IED por sector, nivel rama (MMD)



Fuente: SE (2025)

