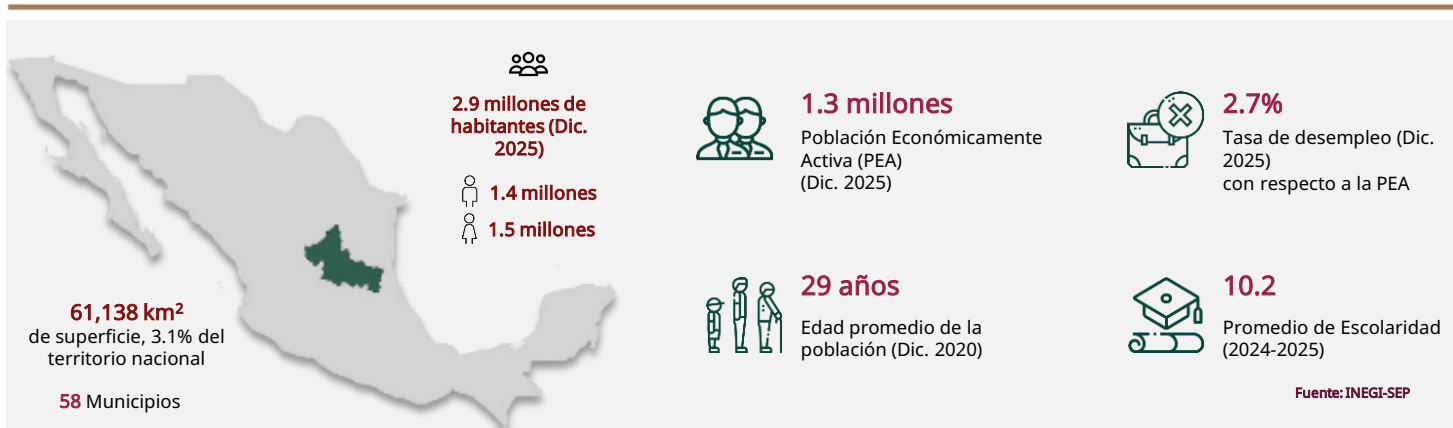


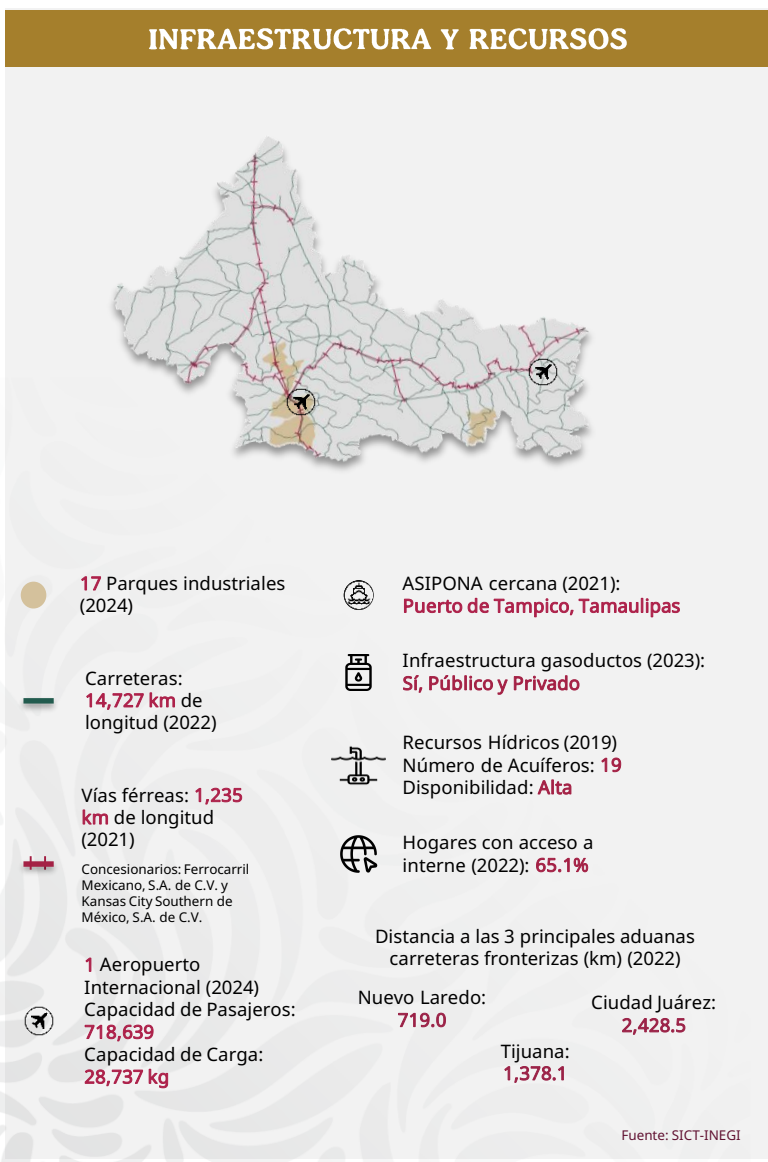


San Luis Potosí

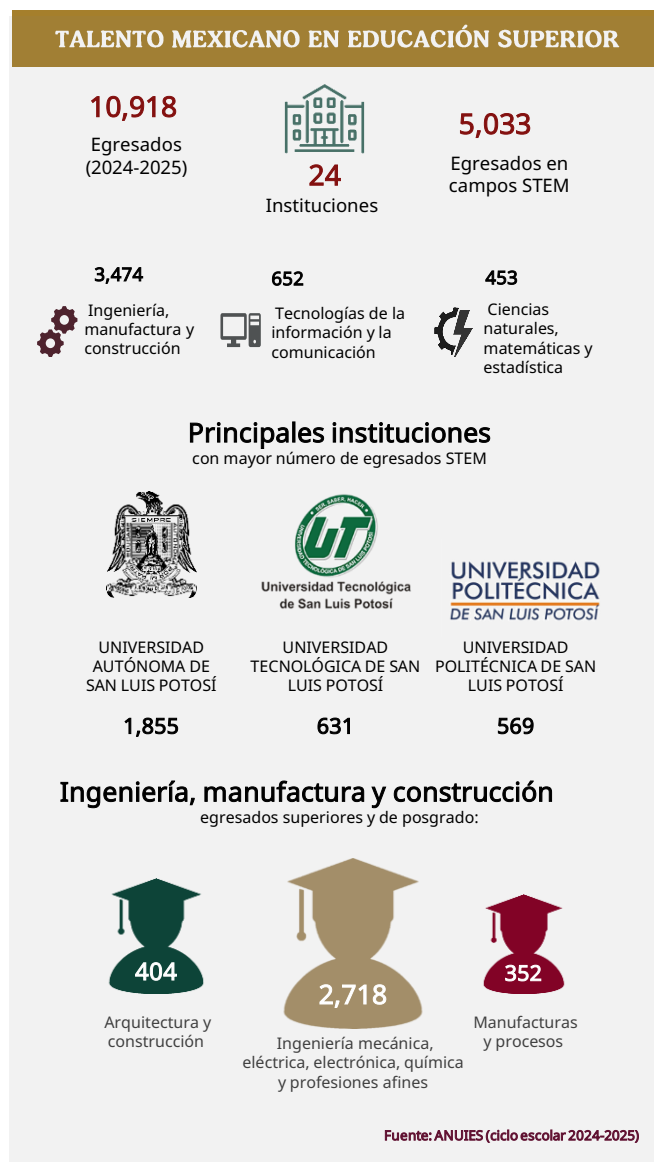
Marzo 2026



INFRAESTRUCTURA Y RECURSOS



TALENTO MEXICANO EN EDUCACIÓN SUPERIOR





San Luis Potosí

Marzo 2026

MIPYMES

126,669
empresas

- Micro 119,570
- Pequeñas 5,918
- Medianas 1,181

Fuente: INEGI - DENUe(Consulta Mar. 2025)

SECTORES POTENCIALES



Energías renovables



Logística



Automotriz

Fuente: Data MX

COMERCIO EXTERIOR



11,621
MDD

Compras internacionales



14,833
MDD

Ventas internacionales

Principales sectores exportados



5,426
MDD

Vehículos terrestres, partes y accesorios



3,066
MDD

Máquinas, aparatos y material eléctrico, y sus partes



2,350
MDD

Máquinas, aparatos y artefactos mecánicos, y sus partes

Fuente: SE. Balanza Comercial de Mercancías de México (Dic. 2025)

PRINCIPALES INDICADORES



16

posición PIB
\$ 749 mmdp a precios de mercado (2023)



\$ 260,891

pesos de PIB per cápita (2023)



2.4 %

PIB nacional (2023)



-0.3 %

Crecimiento en la actividad económica (2024)



21

Posición por crecimiento económico (2024)

Fuente: INEGI

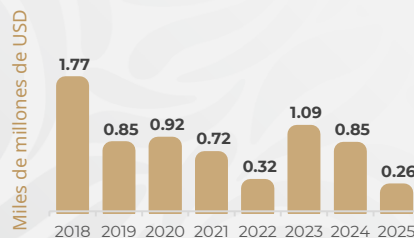
INVERSIÓN EXTRANJERA DIRECTA

Top 3 por origen de inversión

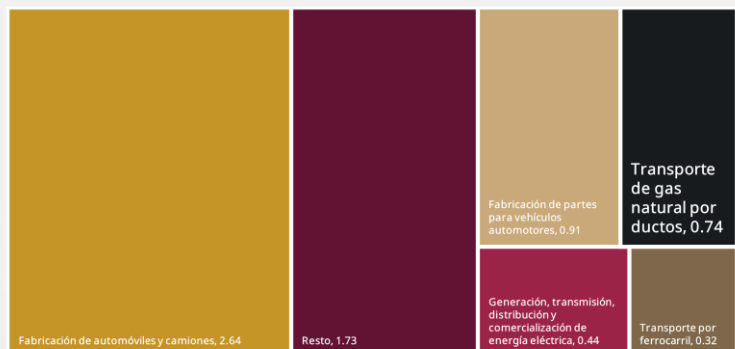
- 1 Alemania 1.91 MMDD
- 2 EE. UU. 1.83 MMDD
- 3 Canadá 1.33 MMDD

IED histórica recibida (2018 - 2025)

6.78
(BUSD)



IED por sector, nivel rama (MMD)



Fuente: SE (2025)

