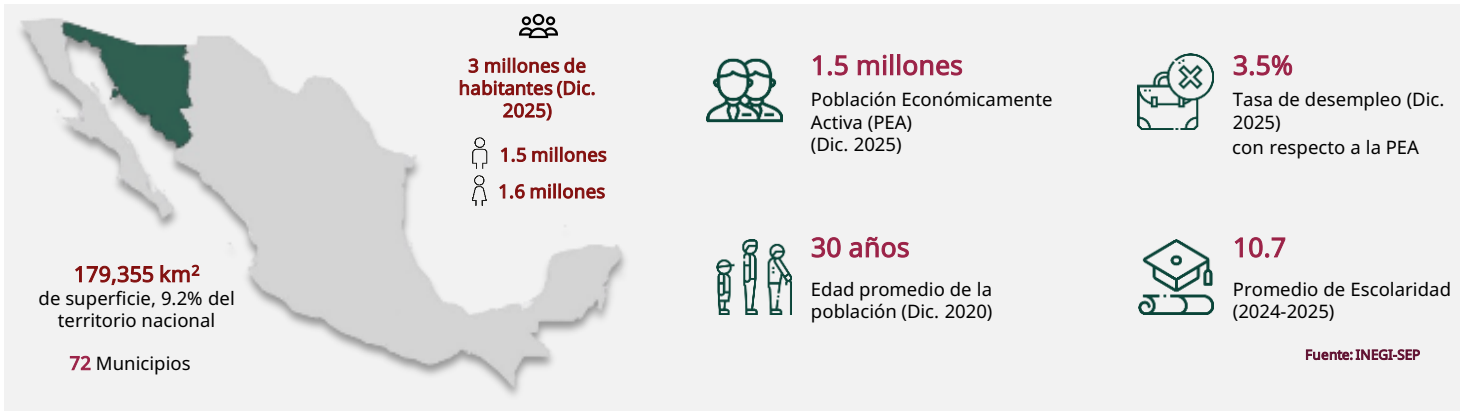


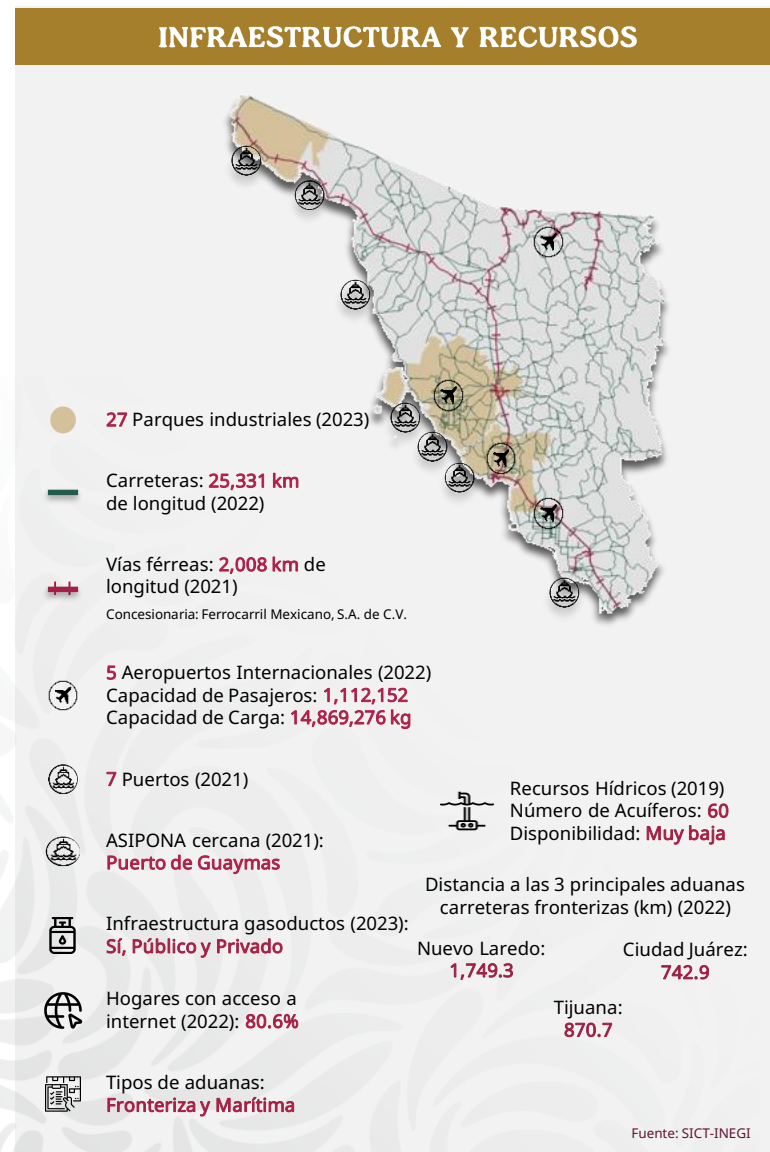


Sonora

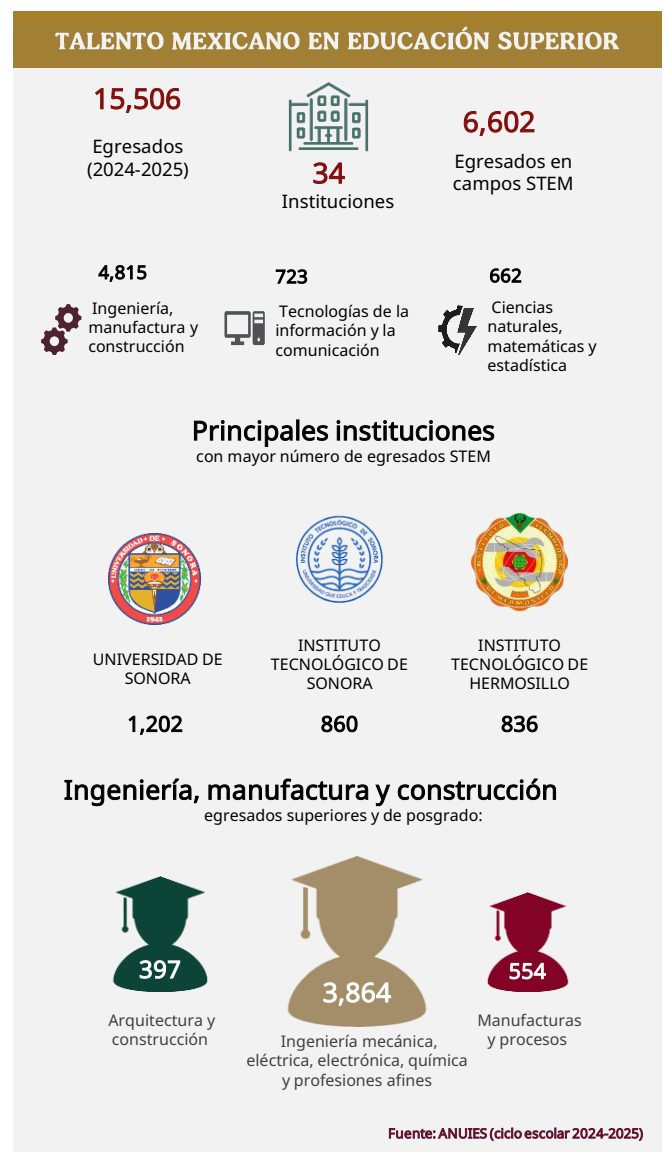
Marzo 2026



INFRAESTRUCTURA Y RECURSOS



TALENTO MEXICANO EN EDUCACIÓN SUPERIOR





Sonora

Marzo 2026

MIPYMES

126,935
empresas

- Micro 116,276
- Pequeñas 8,955
- Medianas 1,704

Fuente: INEGI - DENU(Consulta Mar. 2025)

SECTORES POTENCIALES


Servicios de
esparcimiento,
culturales y deportivos


Servicios de alojamiento
temporal y preparación
de alimentos y bebidas


Servicios de apoyo a los
negocios y manejo de
residuos, y servicios de
remediación
Fuente: Data MX

COMERCIO EXTERIOR


12,053
MDD
Compras internacionales


22,198
MDD
Ventas internacionales

Principales sectores exportados



4,724
MDD
Máquinas, aparatos y
material eléctrico, y
sus partes


4,483
MDD
Minerales metalíferos,
escorias y cenizas


2,002
MDD
Máquinas, aparatos y
artefactos
mecánicos, y sus
partes


Fuente: SE. Balanza Comercial de Mercancías de México (Dic. 2025)


PRINCIPALES INDICADORES


11
posición PIB
\$ 1,068 mmdp a precios de
mercado
(2023)


\$ 355,575
pesos de PIB per cápita
(2023)


3.4 %
PIB nacional
(2023)


-0.2 %
Crecimiento en la actividad económica
(2024)


20
Posición por crecimiento económico
(2024)

Fuente: INEGI

INVERSIÓN EXTRANJERA DIRECTA

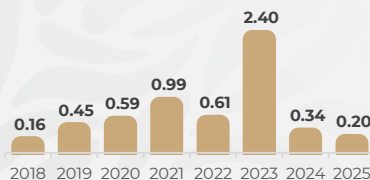
IED histórica
recibida
(2018 - 2025)

5.72
(BUSD)

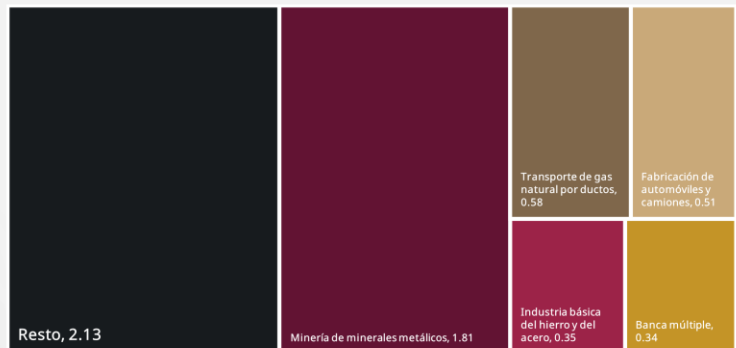
Miles de millones de USD

Top 3 por origen de inversión

- 1 EE. UU. 2.67 MMDD
- 2 España 0.44 MMDD
- 3 Luxemburgo 0.18 MMDD



IED por sector, nivel rama (MMD)



Fuente: SE (2025)

