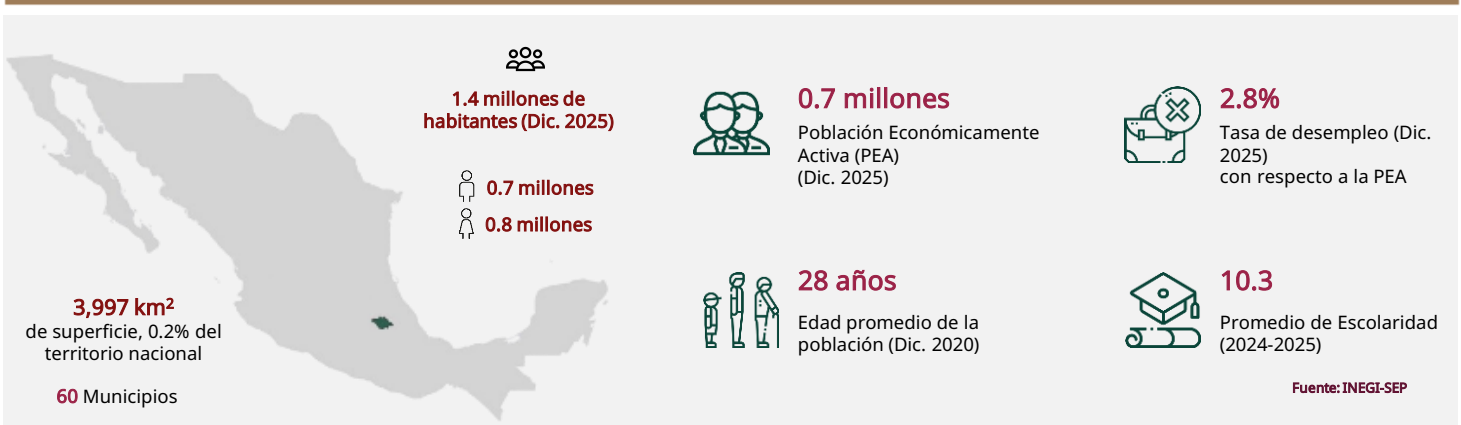


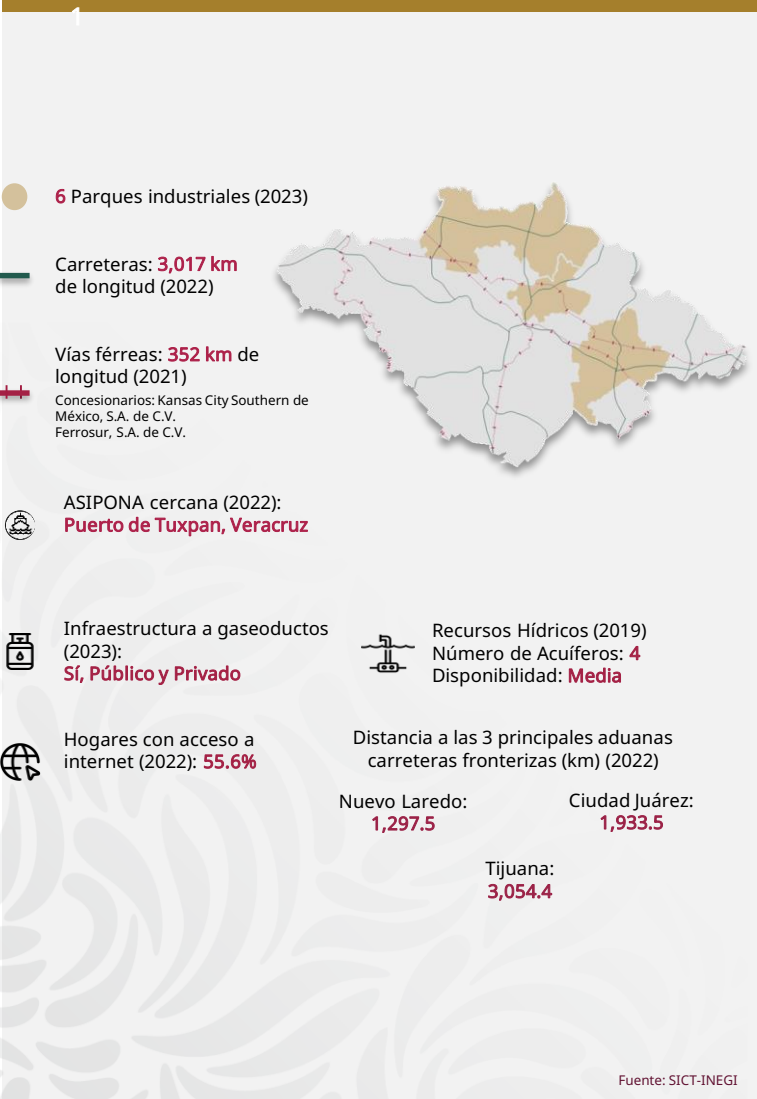


Tlaxcala

Marzo 2026



INFRAESTRUCTURA Y RECURSOS



TALENTO MEXICANO EN EDUCACIÓN SUPERIOR





Tlaxcala

Marzo 2026

MIPYMES



98,618
empresas

- Micro **95,677**
- Pequeñas **2,465**
- Medianas **476**

Fuente: INEGI - DENU(Consulta Mar. 2025)

SECTORES POTENCIALES



Telecomunicaciones

Fuente: Data MX

COMERCIO EXTERIOR



1,425
MDD

Compras internacionales



1,529
MDD

Ventas internacionales

Principales sectores exportados



581
MDD

Máquinas, aparatos y material eléctrico, y sus partes



258
MDD

Máquinas, aparatos y artefactos mecánicos, y sus partes



160
MDD

Plástico y sus manufacturas

Fuente: SE. Balanza Comercial de Mercancías de México (Dic. 2025)

PRINCIPALES INDICADORES



32

posición PIB
\$ 189 mmdp a precios de mercado (2023)



\$ 132,932

pesos de PIB per cápita (2023)



0.6 %

PIB nacional (2023)



-1.0 %

Crecimiento en la actividad económica (2024)



24

Posición por crecimiento económico (2024)

Fuente: INEGI

INVERSIÓN EXTRANJERA DIRECTA

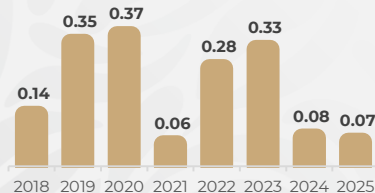
Top 3 por origen de inversión

- 1 Canadá 0.41 MMDD
- 2 EE. UU. 0.4 MMDD
- 3 Italia 0.25 MMDD

IED histórica recibida (2018 - 2025)

1.67
(BUSD)

Miles de millones de USD



IED por sector, nivel rama (MMD)



Fuente: SE (2025)



Gobierno de **México**

Economía
Secretaría de Economía