

POLÍTICA INDUSTRIAL DE CIENCIAS DE LA VIDA CIUDAD DE MÉXICO



CIUDAD DE MÉXICO
CAPITAL DE LA TRANSFORMACIÓN

SECRETARÍA DE
DESARROLLO ECONÓMICO

inCDMX
AGENCIA DE INVERSIONES DE LA CIUDAD DE MÉXICO



**LA INDUSTRIA DE CIENCIAS DE
LA VIDA SE ESTÁ
TRANSFORMANDO**

TRANSFORMACIÓN GLOBAL DEL SECTOR

- Disrupción de proveedores Asia–EE. UU.
- Fragmentación de las cadenas globales de suministro
- Seguridad nacional
- Nearshoring y nuevas oportunidades

\$50 MM
USD

EN COSTOS PARA LA
INDUSTRIA DE
BIOTECNOLOGÍA Y
FARMACÉUTICA

**NECESIDAD DE
CADENAS DE
SUMINISTRO
REGIONALES, SÓLIDAS Y
RESILIENTES EN
CIENCIAS DE LA VIDA**

**IMPORTACIONES DE
INGREDIENTES
FARMACÉUTICOS
ACTIVOS (API) – EUA**

32%

INDIA

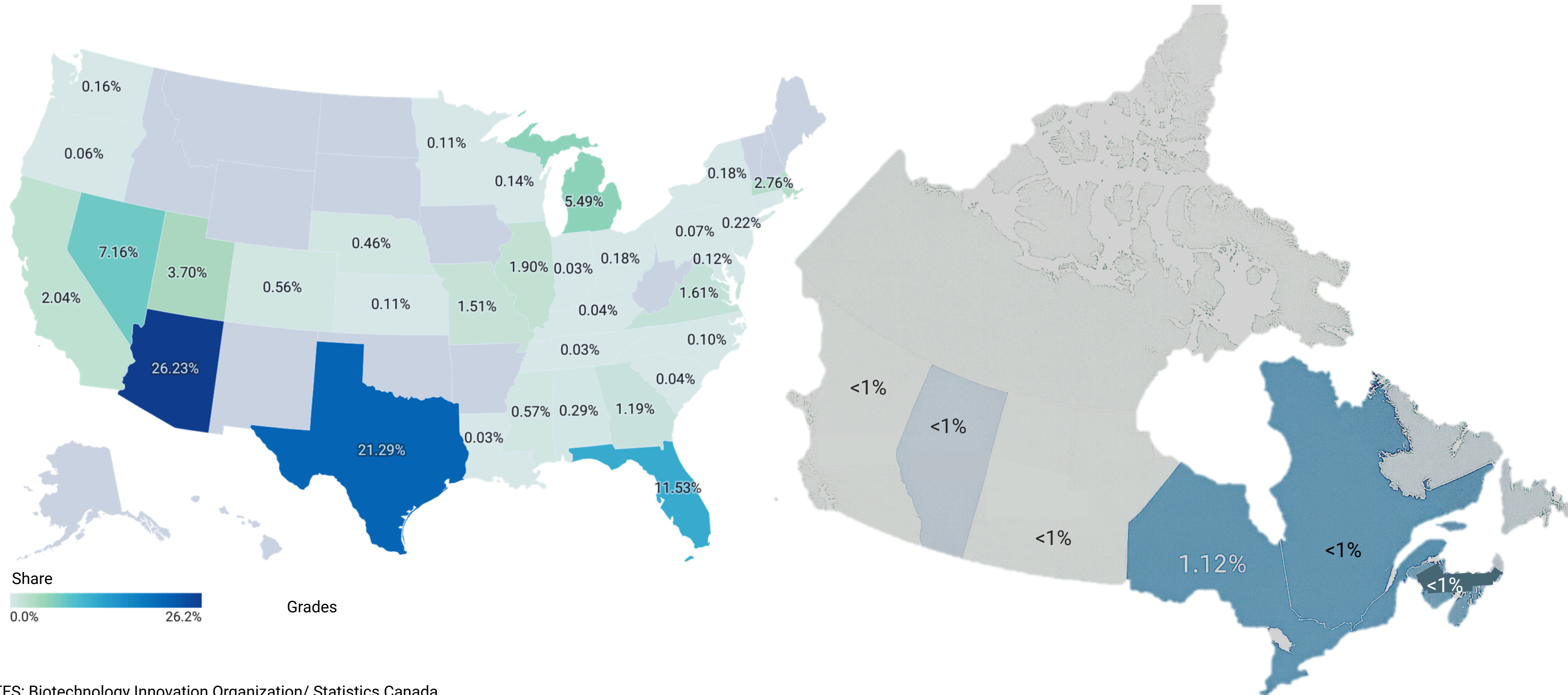
8%

CHINA

1.5%

MX

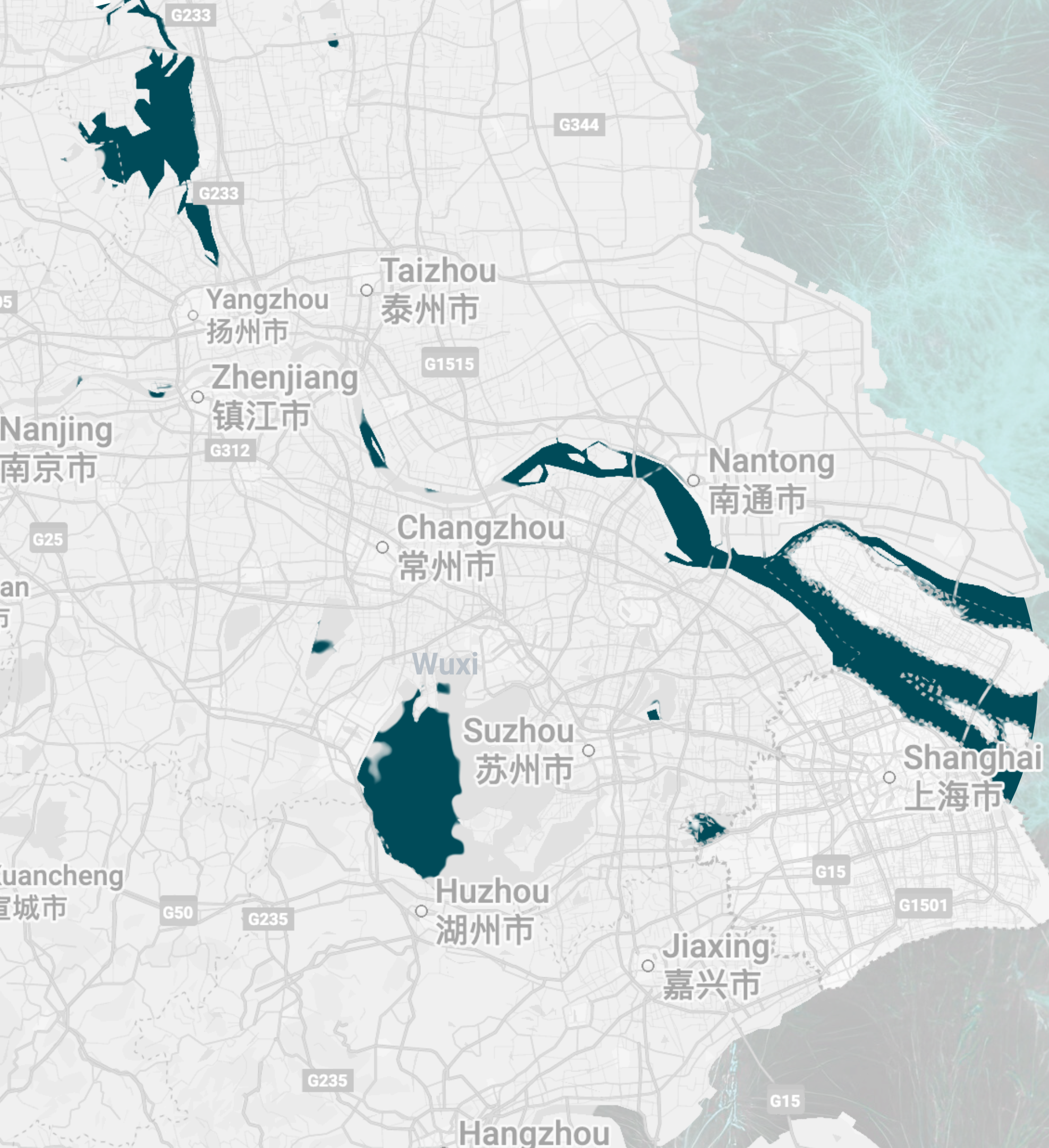
CONTRIBUCIÓN DE MÉXICO A LAS **IMPORTACIONES FARMACÉUTICAS DE LA REGIÓN NORTEAMERICANA**





¿DÓNDE SERÁ LA SIGUIENTE ERA DE LA BIOTECNOLOGÍA?

¿QUÉ NOS ENSEÑÓ EL DELTA DEL RÍO YANGTSÉ?





EFICIENCIA EN COSTOS

LA MAYOR CONCENTRACIÓN DE
UNIVERSIDADES DE CIENCIAS DE
LA VIDA

CAPACIDAD REGULATORIA ALINEADA
CON LA INNOVACIÓN

TALENTO ALTAMENTE
ESPECIALIZADO

INFRAESTRUCTURA
CLÍNICA DE ALTA CALIDAD

CONECTIVIDAD GLOBAL

BASE MANUFACTURERA

LOS HUBS BIOTECNOLÓGICOS EXITOSOS COMPARTEN LAS MISMAS BASES.



MÉXICO

DISEÑADO PARA LA PRÓXIMA
ERA DE LA BIOTECNOLOGÍA

INDUSTRIA ESPECIALIZADA

PROTECCIÓN DE PROPIEDAD INTELECTUAL

#1 Latinoamérica

#23 Mundial

PRINCIPAL PROVEEDOR EN AMÉRICA LATINA

+1 Millón de dólares en 2024

5.5x Más que Brasil

+50 Socios con TLC y logística privilegiada



SI LA ZONA
METROPOLITANA DE LA
CDMX FUERA UN PAÍS, SERÍA
LA **5.^a ECONOMÍA** MÁS
GRANDE DE **AMÉRICA**
LATINA

6.081 BILLONES DE PESOS (2023)
20% DEL PIB NACIONAL
0.4% DEL TERRITORIO

+21.8 MILLONES DE
HABITANTES

CDMX

#1 COMPETITIVIDAD
EN MÉXICO (IMCO, 2025)

+6.1 MILLONES
PERSONAS
EMPLEADAS

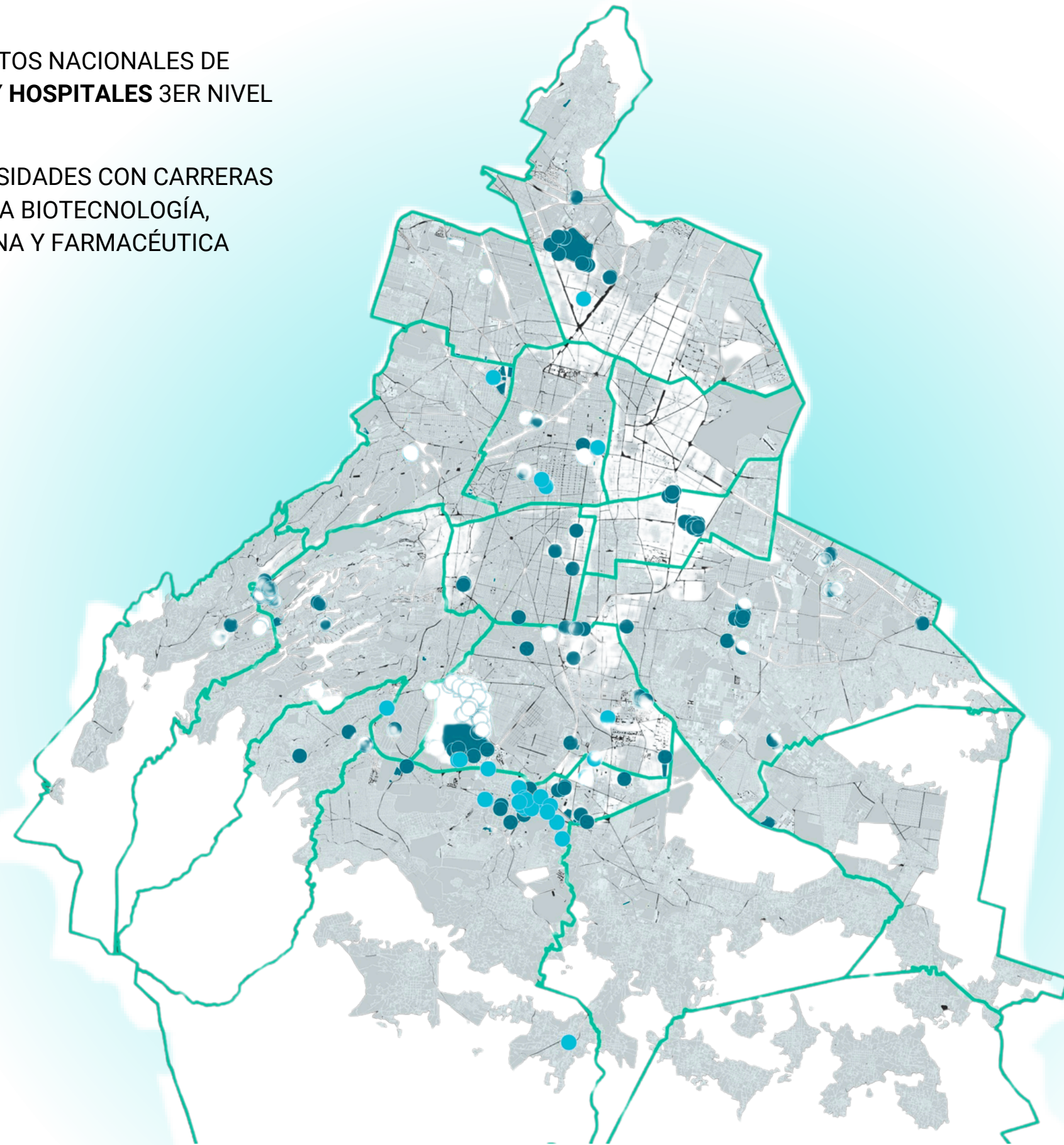
PRINCIPAL SECTOR:
75% SERVICIOS

LOGÍSTICA
PRIVILEGIADA

3
AEROPUERTOS
INTERNACIONALES

● INSTITUTOS NACIONALES DE SALUD Y HOSPITALES 3ER NIVEL

● UNIVERSIDADES CON CARRERAS AFINES A BIOTECNOLOGÍA, MEDICINA Y FARMACÉUTICA



IED EN PRODUCCIÓN FARMACÉUTICA

61%
DE LA IED DEL SECTOR DEL PAÍS

ECOSISTEMA CLÍNICO

55
HOSPITALES DE 3ER NIVEL

12
INSTITUTOS NACIONALES DE SALUD

TALENTO ESPECIALIZADO

47,044
ESTUDIANTES DE CIENCIAS DE LA SALUD

31
CENTROS DE INVESTIGACIÓN

+195
PROGRAMAS ACADÉMICOS

+11,000
GRADUADOS DE CIENCIAS DE LA SALUD AL AÑO

DISEÑADA PARA EL FUTURO DE LA SALUD



SANDOZ



MERCK

sanofi

INMOLECULE



teva



AMGEN



SARTORIUS



Johnson & Johnson

sanfer

abbvie

Bristol Myers Squibb

Lilly



LA BASE DE UN ECOSISTEMA FARMACÉUTICO EN EXPANSIÓN



CENTROS DE INVESTIGACIÓN PÚBLICOS



PLANTAS BIOTECNOLÓGICAS



PLANTAS FARMACÉUTICAS



CENTROS DE CAPABILIDAD

CDMX CONTRA OTROS HUBS

	CDMX, México	Boston, EUA	Shanghái, China	São Paulo, Brasil
Costo Anual Promedio por m ² de Espacio para Laboratorio/I+D * (USD)	\$300 – \$450 <small>*JLL MEXICO</small>	\$900 – \$1,200 <small>*CRUSHMAN AND WAKEFIELD</small>	\$400 – \$650 <small>*KNIGHT FRANK SHANGHAI</small>	\$400 – \$550 <small>*SIILA BRASIL</small>
Volumen de Egresados Ciencias de la Vida	11,642 <small>*ANUIES</small>	7,600 <small>*MASSBIOED</small>	10,227 <small>*ANUARIO ESTADÍSTICO DE SHANGHAI</small>	44,500 <small>*INEP</small>
Concentración de Hospitales/Centros de Alta Especialidad	67 Hospitales de Tercer Nivel <small>*INEGI & CCINSAHE</small>	25 Hospitales de Investigación de Clase Mundial <small>*CITY OF BOSTON</small>	150 Hospitales Especializados <small>*ANUARIO ESTADÍSTICO DE CHINA</small>	75 Hospitales de Tercer Nivel <small>*CNES, ANS</small>
Costo Anual Bruto por Empleado (USD)	\$10,000 – \$18,000 <small>*SE</small>	\$130, 117 <small>*ZIPRECRUITER</small>	\$25,000– \$50,000 <small>*MSA ADVISORY</small>	\$8,000 – \$12,000 <small>*SALARY.COM</small>

POLÍTICA INDUSTRIAL DE CIENCIAS DE LA VIDA



INVESTIGACIÓN Y DESARROLLO (I+D)

Desarrollo de capacidades endógenas de **innovación y producción** en la Ciudad de México: **CDMO & CDRO**.



INVESTIGACIÓN CLÍNICA

Fortalecer la fase III y **promover la fase I y II**. **CROs & SMOs**



MANUFACTURA ESPECIALIZADA

CMOs & CDMOs.

DEL CONSUMO DE SALUD A LA
CREACIÓN DE SALUD

Plan México

Ciudad de México,
17 de enero de 2025



Plan México

Gobierno de México

CUANDO EL GOBIERNO SE CONVIERTE EN UN SOCIO ESTRATÉGICO

FORTALECIMIENTO DEL ECOSISTEMA REGULATORIO E INSTITUCIONAL

INCENTIVOS FISCALES PARA LA INVERSIÓN Y EL NEARSHORING

DECRETO PARA INCENTIVAR LA INVERSIÓN DE LA INDUSTRIA FARMACÉUTICA INTERNACIONAL

ACUERDO ENTRE BIRMEX, MODERNA Y LIOMONT PARA LA **FABRICACIÓN DE 10 MILLONES DE DOSIS** AL AÑO DE UNA NUEVA VACUNA CONTRA COVID19

DIGIPRIS – IMPLEMENTACIÓN DE PROCESOS DIGITALES

REDUCCIÓN DE TIEMPOS Y CARGAS ADMINISTRATIVAS

ACUERDOS DE RECONOCIMIENTO (RELIANCE) CON LA FDA Y LA EMA



moderna



¿CÓMO COINVERTIR? INCENTIVOS FISCALES

Ciudad de México (enero 2025)

Decreto de Plan México (enero 2025)

Decreto de la industria farmacéutica (junio 2025)



Nuevas
empresas

25% ISN



Inversiones de
activos fijos

91% en ISR



Compras
públicas de
medicamentos e
insumos

**130 mil
millones
de pesos**



Alta
tecnología

55% ISN
80% IAN
30% PREDIAL



Inversiones
fármaco biológicas

70% (2025-2026) **65%** (2027-2030)



**Preferencia en contratos
públicos**

A quienes fabriquen en México,
desarrollen investigación o
productos innovadores en salud



Contratación
de personal I+D

60% ISN
(SECTEI)



Inversión en
equipo para I+D

89% en ISR



33% Incremento
de planta laboral

25% ISN



Capacitación e
innovación

25% de ISR



Simplificación
administrativa y
celeridad

COFEPRIS



Crédito fiscal del 30% de los gastos e inversiones realizados en proyectos de I+D tecnológico, aplicable contra el ISR del ejercicio (SECIHTI)

2025

INVERSIONES CONCRETADAS

“Incrementamos
nuestros estudios en

México en”

+50%

- Bayer -
2025



Boehringer
Ingelheim

\$3.5 MM
MXN

Inversión multianual

AstraZeneca 

\$1.4 MM
MXN

Investigación clínica

NEOLPHARMA
GRUPO FARMACÉUTICO 

\$800 M
MXN

Construcción de
infraestructura
y desarrollo de
biofármacos

 astellas

\$1 MM
MXN

Creación de un centro de
innovación y desarrollo global
en México

EL PRÓXIMO CAPÍTULO DE LAS CIENCIAS DE LA VIDA SE ESCRIBE EN LA CIUDAD DE MÉXICO

TODOS LOS ELEMENTOS ESTÁN AQUÍ:

CAPACIDAD MANUFACTURERA Y ESCABILIDAD

ALTA DENSIDAD DE TALENTO

INFRAESTRUCTURA CLÍNICA Y DE INVESTIGACIÓN

ACCESO A CAPITAL Y MERCADOS INTERNACIONALES

VELOCIDAD Y CERTEZA REGULATORIA

**TRANSFORMEMOS
POTENCIAL EN INVERSIÓN**

WWW.SEDECO.CDMX.GOB.MX



INCDMX@SEDECO.CDMX.GOB.MX



55 5682 2096 EXTS. 301 & 402



@SEDECOCDMX

CONTACTA A NUESTRO EQUIPO

PRESENTACIÓN
DIGITAL



CONTACTO



incdmx
AGENCIA DE INVERSIONES DE LA CIUDAD DE MÉXICO