



# MICHOACÁN

*DESTINO DE INVERSIÓN*





# ÍNDICE

- 1 GENTE TALENTOSA EN MICHOACÁN**
- 2 CONECTIVIDAD CON LA INDUSTRIA AUTOMOTRIZ**
- 3 FACTIBILIDADES**
- 4 CORREDOR DE LA SUPERCARRETERA DE AMÉRICA DEL NORTE (NASCO)**
- 5 VOCACIÓN MINERA**
- 6 DISPONIBILIDAD DE AGUA**
- 7 ENERGÍA LIMPIA Y SUFICIENTE**
- 8 LÍDER EN VALOR DE LA PRODUCCIÓN AGRÍCOLA**
- 9 PUERTO DE LÁZARO CÁRDENAS**
- 10 3 PARQUES INDUSTRIALES EN POTENCIA**
- 11 INVERSIÓN EN TECNOLOGÍA PARA SEGURIDAD**
- 12 COSTOS COMPETITIVOS DE OPERACIÓN EN EL ESTADO**







# POBLACIÓN 4.7 MILLONES



**HOMBRES**  
2.3 MILLONES



**MUJERES**  
2.4 MILLONES

## CAPITAL HUMANO

**+26 MIL GRADUADOS ANUALMENTE:  
TÉCNICO SUPERIOR, UNIVERSITARIOS, CARRERA TÉCNICA,  
ESPECIALIDADES Y DOCTORADOS.**

**282**

**ESCUELAS DE  
EDUCACIÓN SUPERIOR**

**796**

**ESCUELAS DE EDUCACION  
MEDIA SUPERIOR**

**3**

**UNIVERSIDADES  
ENTRE LAS 10 MEJORES  
DEL PAÍS**



Fuente: SEP (Cifras 2023-2024), INEGI (Censo 2020), ANUIES (2022-2023), Mextudia (2022)







# CONECTIVIDAD CON LA INDUSTRIA AUTOMOTRIZ

31 PLANTAS DE LA INDUSTRIA AUTOMOTRIZ

## EN LAS CIUDADES DE:

AGUASCALIENTES, LEÓN, QUERÉTARO, CDMX, GUADALAJARA, PUEBLA, SAN LUIS POTOSÍ Y EL PUERTO DE LÁZARO CÁRDENAS

QUE REPRESENTAN

# 54%

POBLACIÓN NACIONAL

# 60%

DEL CONSUMO NACIONAL

# 31 PLANTAS

Lightweight vehicles

Heavyweight vehicles



Source: Industria Nacional de Autopartes A.C.





# FACTIBILIDAD

AEROPUERTO INTERNACIONAL FRANCISCO J. MÚJICA

## CADA SEMANA

**41 VUELOS INTERNACIONALES**  
**170 VUELOS NACIONALES**



-  **AUTOPISTA SIGLO XXI**
-  **AUTOPISTA MÉXICO-NOGALES**
-  **AUTOPISTA SALAMANCA**
-  **VÍAS DEL TREN CPKC**
-  **VÍAS DEL TREN FERROMEX**
-  **LÍNEA DE GAS**
-  **LÍNEA ELÉCTRICA DE CFE**  
PACÍFICO /CENTRO - LOS AZUFRES/OESTE
-  **AEROPUERTO**

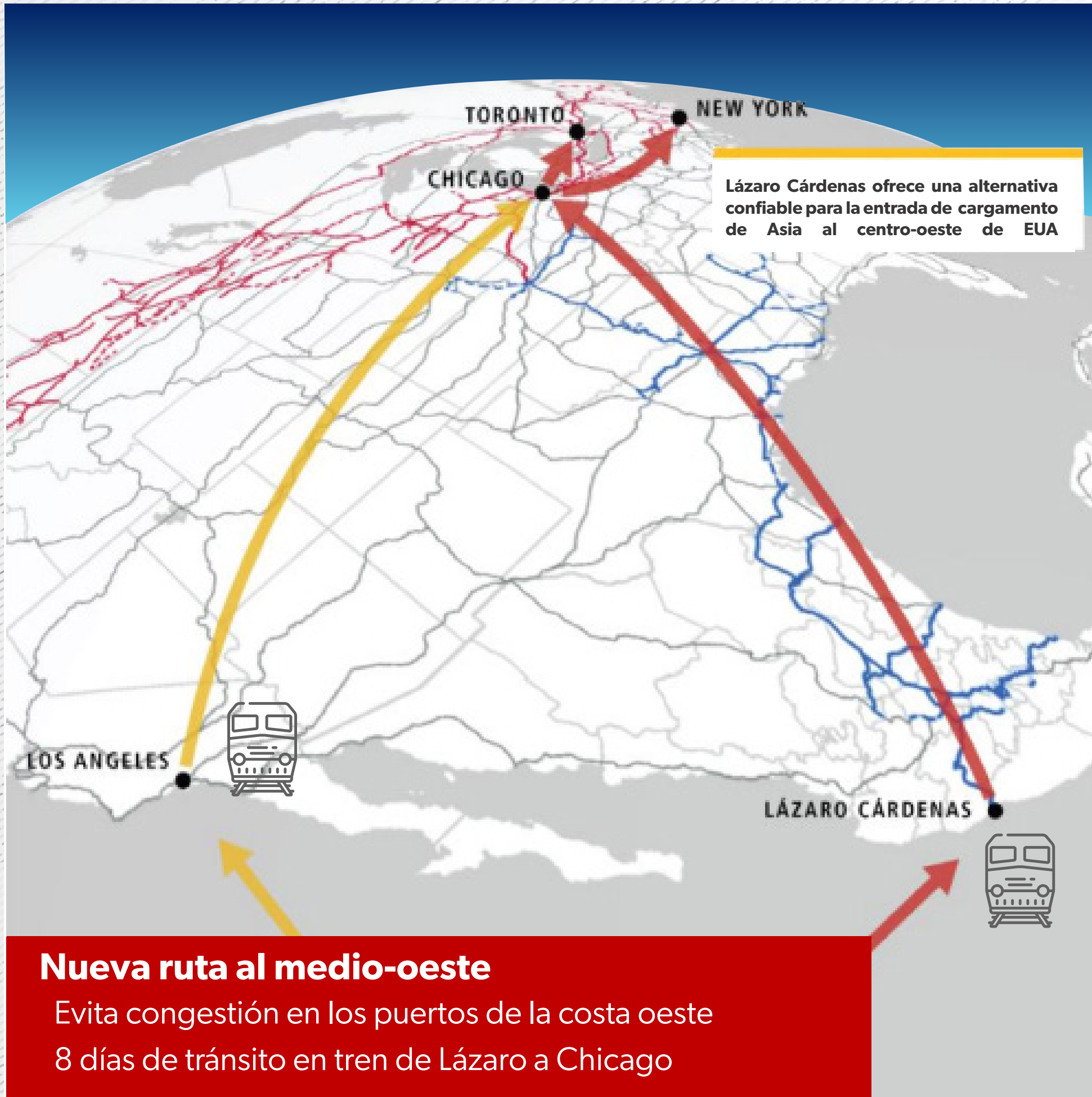
LÁZARO CÁRDENAS

ArcelorMittal

# LÁZARO CÁRDENAS ES EL

## PUERTO DE ENTRADA A NORTE AMÉRICA Y EL MERCADO ASIA/PACÍFICO





## DISTANCIAS COMPARATIVAS LÁZARO CÁRDENAS VS LONG BEACH

PUERTO	DESTINO	DISTANCIA	AHORRO
Lázaro Cárdenas	San Antonio	1,596 km / 992 Mi	592 km / 368 Millas
Long Beach	San Antonio	2,188 km / 1,360 Mi	
Lázaro Cárdenas	Laredo	1,516 km / 944 Mi	758 km / 471 Millas
Long Beach	Laredo	2,278 km / 1,415 Mi	
Lázaro Cárdenas	Houston	2,128 km / 1,322 Mi	375 km / 233 Millas
Long Beach	Houston	2,502 km / 1,555 Mi	

Fuente: Canadian Pacific Kansas City





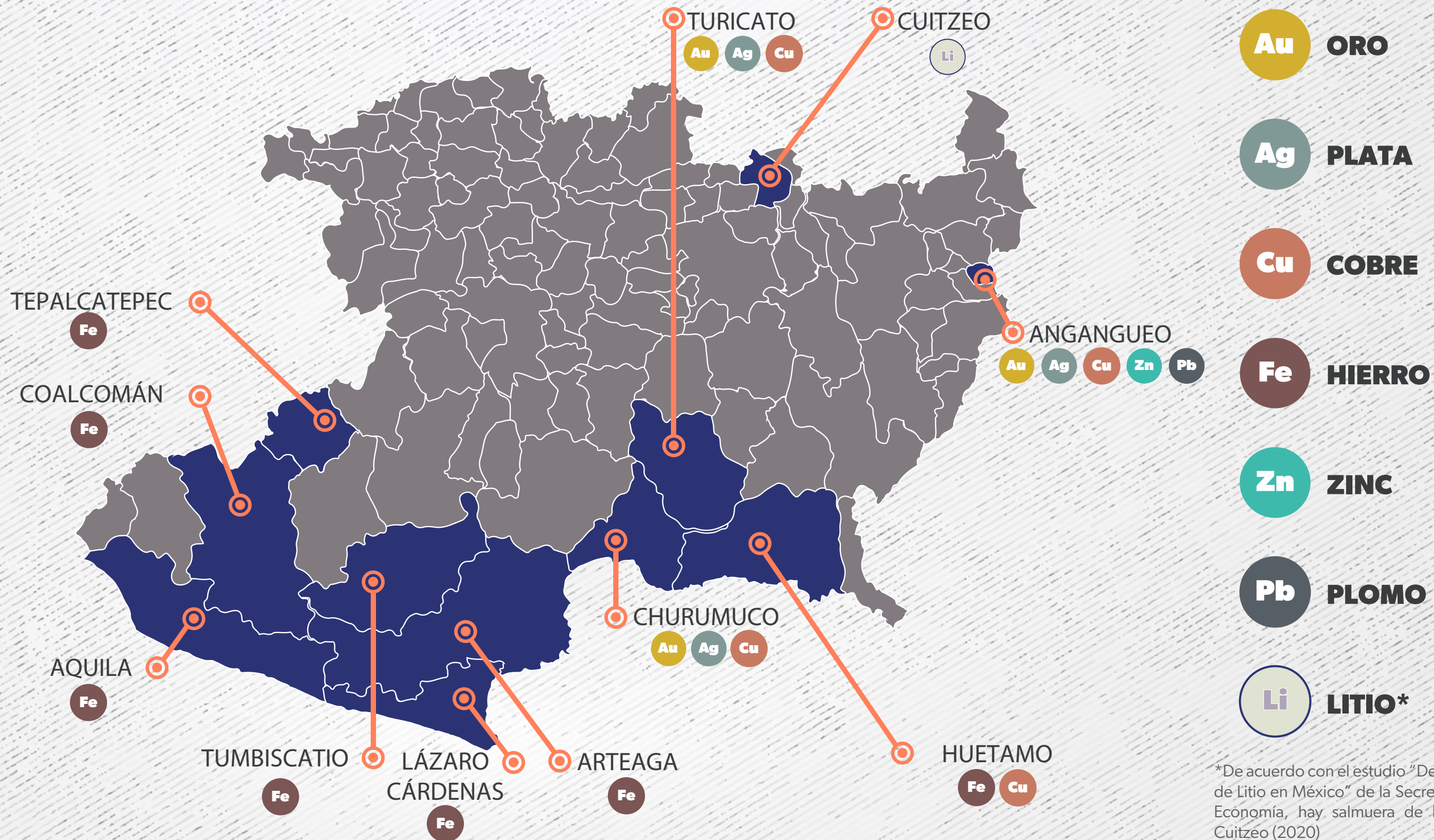
**1ER**  
**LUGAR EN**  
**PRODUCCIÓN**  
**DE HIERRO**

**7.7**  
**MILLONES**  
**DE TONELADAS**  
 42.1% DEL TOTAL NACIONAL

**11**  
 MUNICIPIOS

# VOCACIÓN MINERA

POSICIÓN 3 EN VALOR DE LA PRODUCCIÓN MINERA



\*De acuerdo con el estudio "Depósitos de Litio en México" de la Secretaría de Economía, hay salmuera de Litio en Cuitzeo (2020)

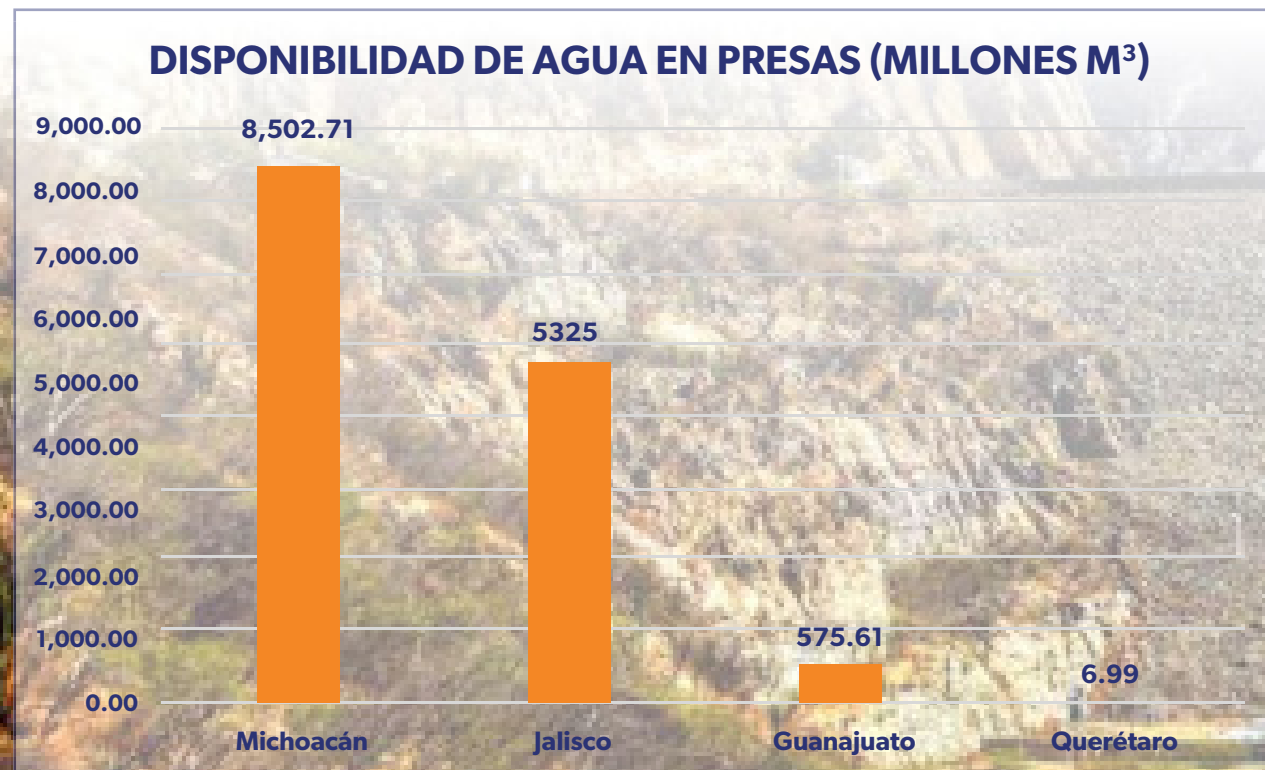
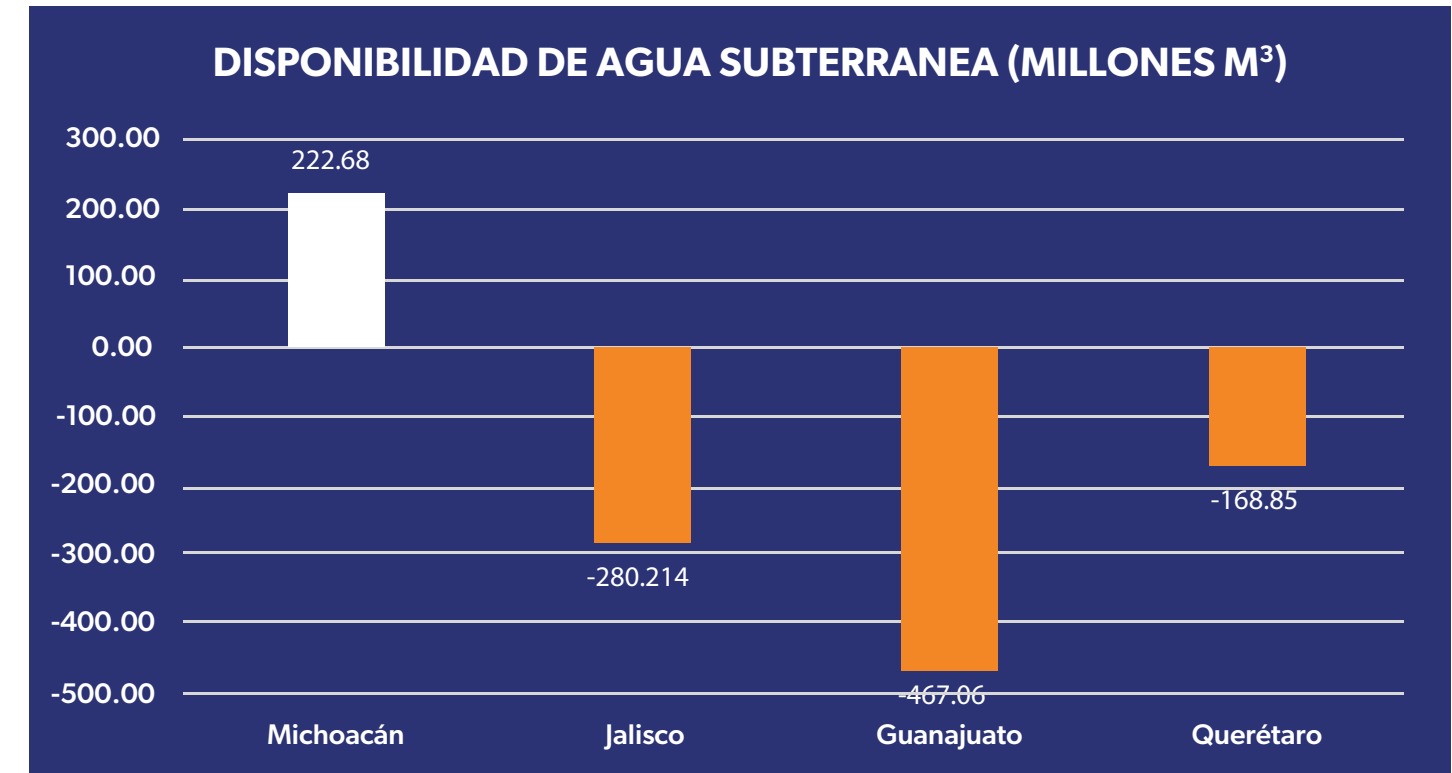
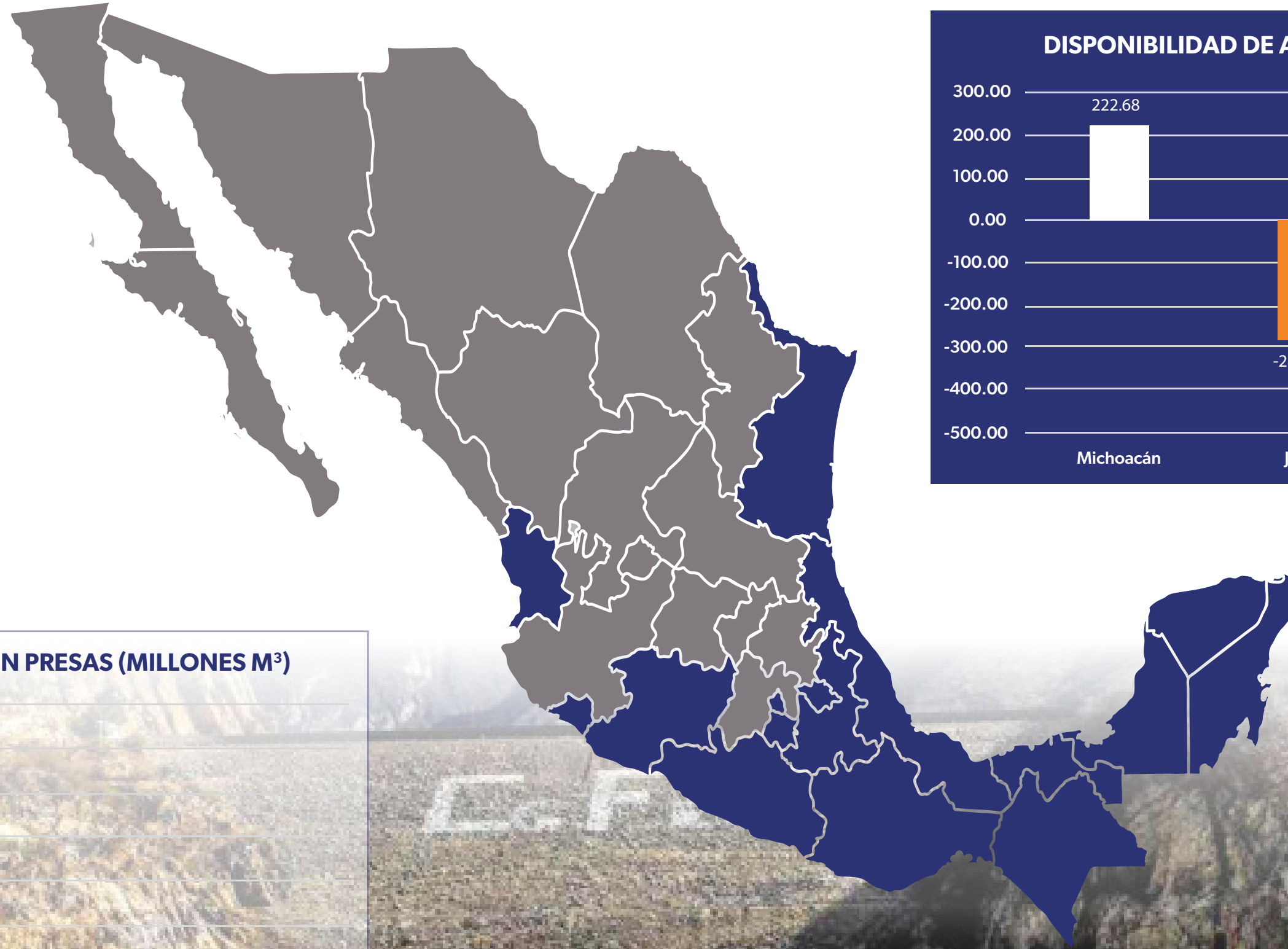
Fuente: 1. Servicio Geológico Mexicano. Anuario estadístico de la minería mexicana 2023, edición 2022, cifras preliminares.  
 2. Volumen de producción minera por principales Entidades Federativas y municipios. INEGI (junio, 2021)



# DISPONIBILIDAD DE AGUA

● CON DISPONIBILIDAD PARA USO INDUSTRIAL

● SIN DISPONIBILIDAD PARA USO INDUSTRIAL



Fuente: CONAGUA (vía secretaria de Economía)



# 100% ENERGÍAS LIMPIAS

**CAPACIDAD INSTALADA 2,000 MW**

**GENERACIÓN 3,900 GW/HR ANUAL**



## HIDROELÉCTRICA

**CAPACIDAD INSTALADA 1,790 MW**



**90%**

**DEL ESTADO**



**14%**

**NACIONAL**

**GENERACIÓN DE ENERGÍA 2,300 GW/HR**



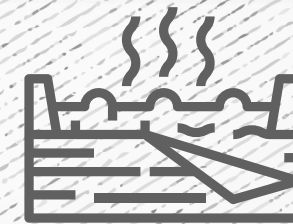
**60%**

**DEL ESTADO**



**11%**

**NACIONAL**



## GEOTÉRMICA

**CAPACIDAD INSTALADA 210 MW**



**10%**

**DEL ESTADO**



**26%**

**NACIONAL**

**GENERACIÓN DE ENERGÍA 1,600 GW/HR**



**40%**

**DEL ESTADO**



**28%**

**NACIONAL**





# LÍDER EN VALOR DE LA PRODUCCIÓN POR 15 AÑOS CONSECUTIVOS

MICHOACÁN

**18**  
**PRODUCTOS**

**921.9 MMDP MX**

VALOR DE LA PRODUCCIÓN

AGRICOLA NACIONAL

**1er**  
**LUGAR**  
**NACIONAL**

**115.7**  
**MMDP MX**

**12.6%**  
**DE PARTICIPACIÓN**

## TOP 5



**AGUACATE**



**LIMÓN**



**FRESA**



**ZARZAMORA**



**GUAYABA**





# GRAN OPORTUNIDAD

- **FORTALECER LA CADENA DE FRIO EN LOS ALIMENTOS**
- **EXPANSIÓN A LOS MERCADOS DE NORTE AMÉRICA**

# 1,000 REEFERS







# RUTA DE LA AGROEXPORTACIÓN

## S.XXI

### CONCESIONES FEDERALES

## AUTOPISTA DE OCCIDENTE

- EN OPERACIÓN
- AUTORIZADO
- EN CONSTRUCCIÓN
- EN PROGRESO

- BERRIES
- AGUACATE
- LIMÓN
- MANGO
- GUAYABA/PERA

20.6 km CONCLUÍDA  
E.C. "Las Trojes" - Zirahuén

36.1 km EN PROGRESO  
Zirahuén - E.C. Zirimícuaro

60 km POR COMENZAR  
E.C. Zirimícuaro - E.C. Nueva Italia





**Michoacán**  
HONESTIDAD Y TRABAJO



# INVERSIÓN

**13,459.57 MDP**  
(Obra pública multianual  
incluyendo telefericos)

Modernización (A2)

Zamora - Ecuandureo (A2)

Concesionario RCO

Uruapan - Zamora

Proyecto en gestión RCO

Teleférico - Uruapan

Ecuandureo - La Piedad (A2)

Concesionario RCO

Maravatio - Zapotlanejo (A4)

Concesionario RCO

ElevaPark

Teleférico - Morelia

Segundo anillo periférico de Morelia

Morelia - Aeropuerto (A2)

Concesionario PINFRA

Maravatio - Zitácuaro (A2)

Concesionario RCO

Lengua de Vaca (A2)

Concesionario PINFRA

Ampliación (A4)

Copándaro - Lázaro Cárdenas

Concesionario PINFRA

Cupúan del Río

Las Cañas

Puerto Lázaro Cárdenas

Aeropuerto de Lázaro Cárdenas

Isla de la Palma

# RED CARRTERA

- Parques industriales
- Predios para Parques fotovoltaicos

- En operación
- En construcción
- Proyecto en gestión





# LÁZARO CÁRDENAS

## EL PUERTO CON MAYOR CALADO DE MÉXICO: 19 M

**1er LUGAR EN EFICIENCIA**  
OPERACIONAL EN NORTE AMÉRICA

**2do LUGAR EN MOVIMIENTO DE TEU'S EN MÉXICO**

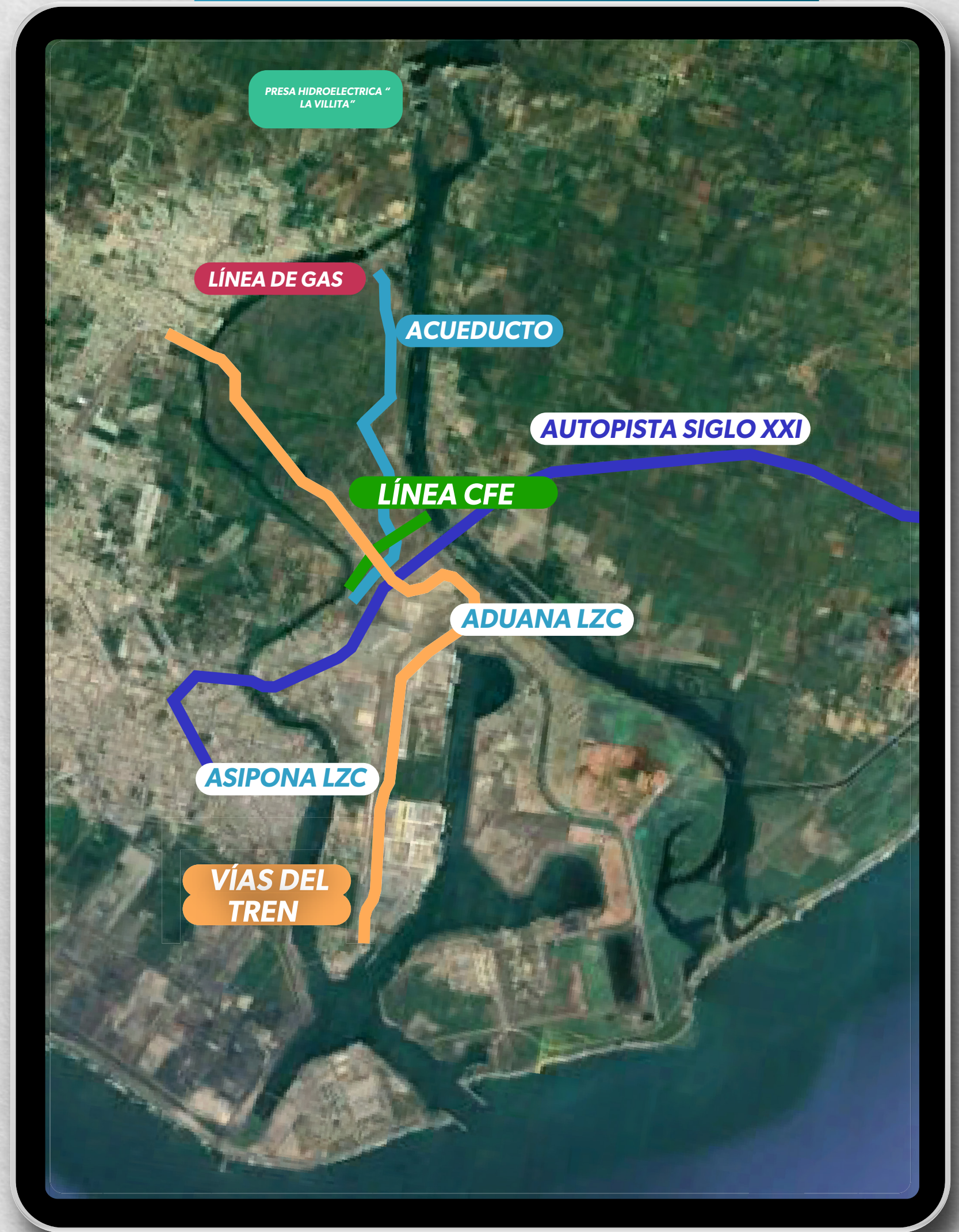
**INVERSIÓN**  
**APM: 140 USD**  
MILLONES DE DÓLARES

**HUTCHISON: 220 USD**  
MILLONES DE DÓLARES

**TOTAL:**  
**360 USD MILLONES DE DÓLARES**

**2do LUGAR**  
EN MOVIMIENTO  
**VEHICULAR**  
**EN MÉXICO**  
**1° EN EL PACÍFICO**

**MOVIMIENTO VEHICULAR SSA2023**  
**MÁS DE 700**  
**MIL UNIDADES**  
**+50 MARCAS**







# ISLA DE LA PALMA

## FACTIBILIDADES

### 608 HECTÁREAS

#### LOCACIÓN

- 800M DE LA ADUANA PORTUARIA DE LÁZARO CÁRDENAS.
- A 6KM DEL AEROPUERTO.
- BAJO LA AUTORIDAD DE ASIPONA .

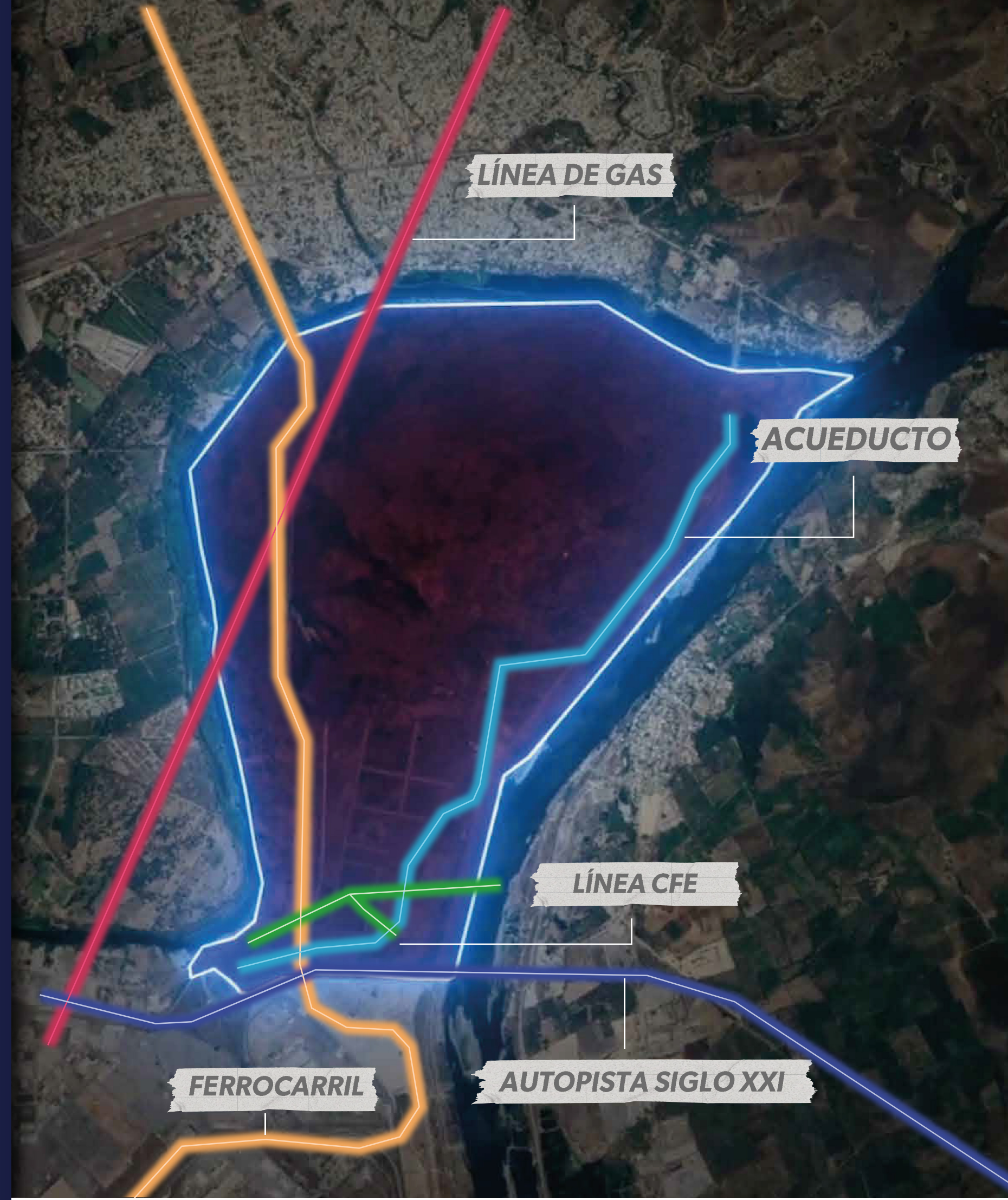
#### SERVICIOS

- VIABILIDAD DE ENERGÍA ELÉCTRICA EN LA VÍA FERROVIARIA. DEL PUERTO DE LÁZARO CÁRDENAS A ESTADOS UNIDOS Y CANADÁ.
- ACUEDUCTO.
- GAS NATURAL EN LA PROPIEDAD.
- OPCIÓN DE ESPOLÓN FERROVIARIO.
- CAPACIDAD DE AGUA: 4,210 MILLONES DE METROS CÚBICOS - ENTRE DOS REPRESAS.

#### MATRÍCULA

- 8 INSTITUTOS TECNOLÓGICOS Y UNIVERSIDADES.
- TOTAL DE ESTUDIANTES: 2,947

20  
24







# PARQUE BAJÍO

## FACTIBILIDADES

# 364 HECTÁREAS

### LOCACIÓN

- CUENTA CON VÍAS FERROVIARIAS DESDE LA CIUDAD DE LÁZARO CÁRDENAS HACIA ESTADOS UNIDOS Y CANADÁ (CANADIAN PACIFIC KANSAS CITY).
- ACCESO DIRECTO A LA AUTOPISTA FEDERAL 120.
- A 7 KM DEL AEROPUERTO DE MORELIA.
- LA AUTOPISTA 15D CRUZA JUSTO SOBRE LA ZONA.

### SERVICIOS

- CAPACIDAD ELÉCTRICA: 21.7 Mw, 100% ENERGÍAS LIMPIAS (HIDROELÉCTRICA Y GEOTERMAL).
- CAPACIDAD DE AGUA: 1 MILLÓN DE METROS CÚBICOS.
- GAS NATURAL: A 19 KM.
- ESPOLÓN FERROVIARIO.

### MATRÍCULA

- 6 INSTITUTOS TECNOLÓGICOS Y UNIVERSIDADES.
- TOTAL DE ESTUDIANTES: 13,288



RED DE FIBRA ÓPTICA TELMEX

LÍNEA DE GAS A 19 KM

CARRETERA KM 120

LÍNEA ELÉCTRICA CFE

AUTOPISTA OESTE  
MX-GDL  
ADMINISTRADA POR RCO

FERROCARRIL CPKC





GOBIERNO DE MICHOACÁN

# ELEVAPARK

INDUSTRIAL & LOGISTICS

**104**  
HECTÁREAS



**EL PRIMER PARQUE INDUSTRIAL DE CLASE MUNDIAL EN MICHOACÁN**

**A SOLO 8 KM DE LA CIUDAD DE MORELIA**

**ELEVAPARK ESTÁ CONECTADO A LAS VÍAS PRINCIPALES DE LA CIUDAD, ASÍ COMO HOSPITALES, ESCUELAS Y TODO TIPO DE SERVICIOS**

**INVERSIÓN 100% PRIVADA**

**2024**



**INFRAESTRUCTURA AAA**



**CONECTIVIDAD**



**SEGURIDAD**



**DISPONIBILIDAD DE TALENTO**

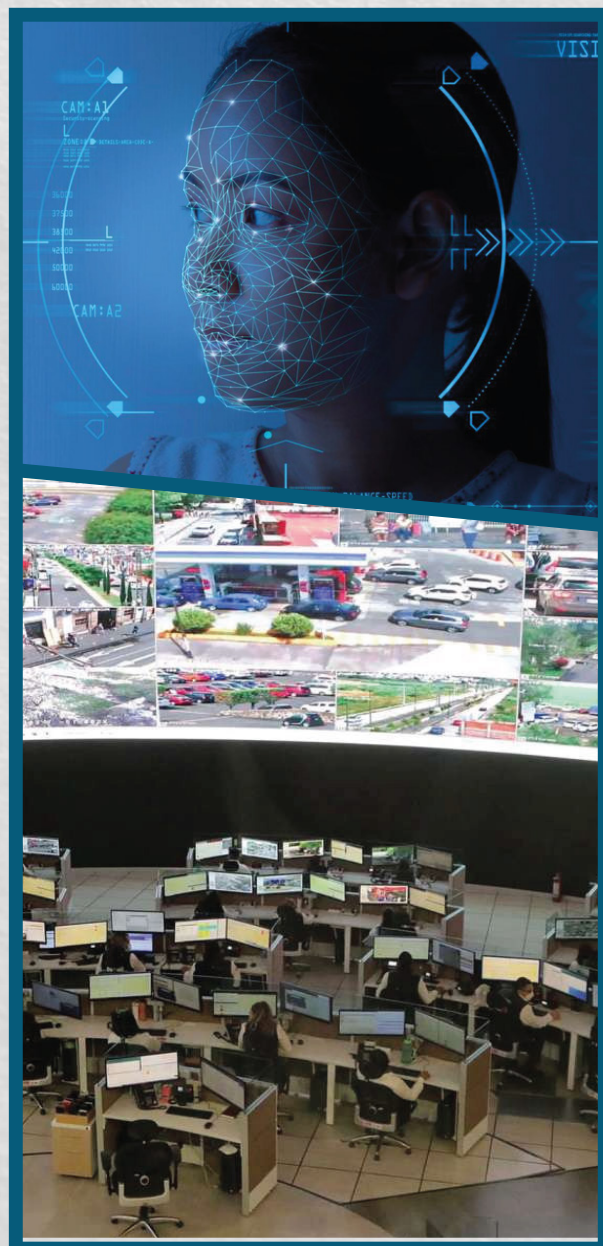


**IDEAL PARA LOGÍSTICA, MANUFACTURA, AGRONEGOCIOS Y "LAST MILE".**





# INVERSIÓN EN TECNOLOGÍA PARA SEGURIDAD



- Cámaras de monitoreo (C5i)
- Aeronaves no tripuladas (Drones)
- Arcos de carretera
- Inteligencia celular activa
- Sistemas de videovigilancia remota
- Cámaras de reconocimiento facial
- Sistemas de análisis de datos
- Sistema de recolección de inmersión profunda
- Sistema de análisis de video
- Sistema de posicionamiento global



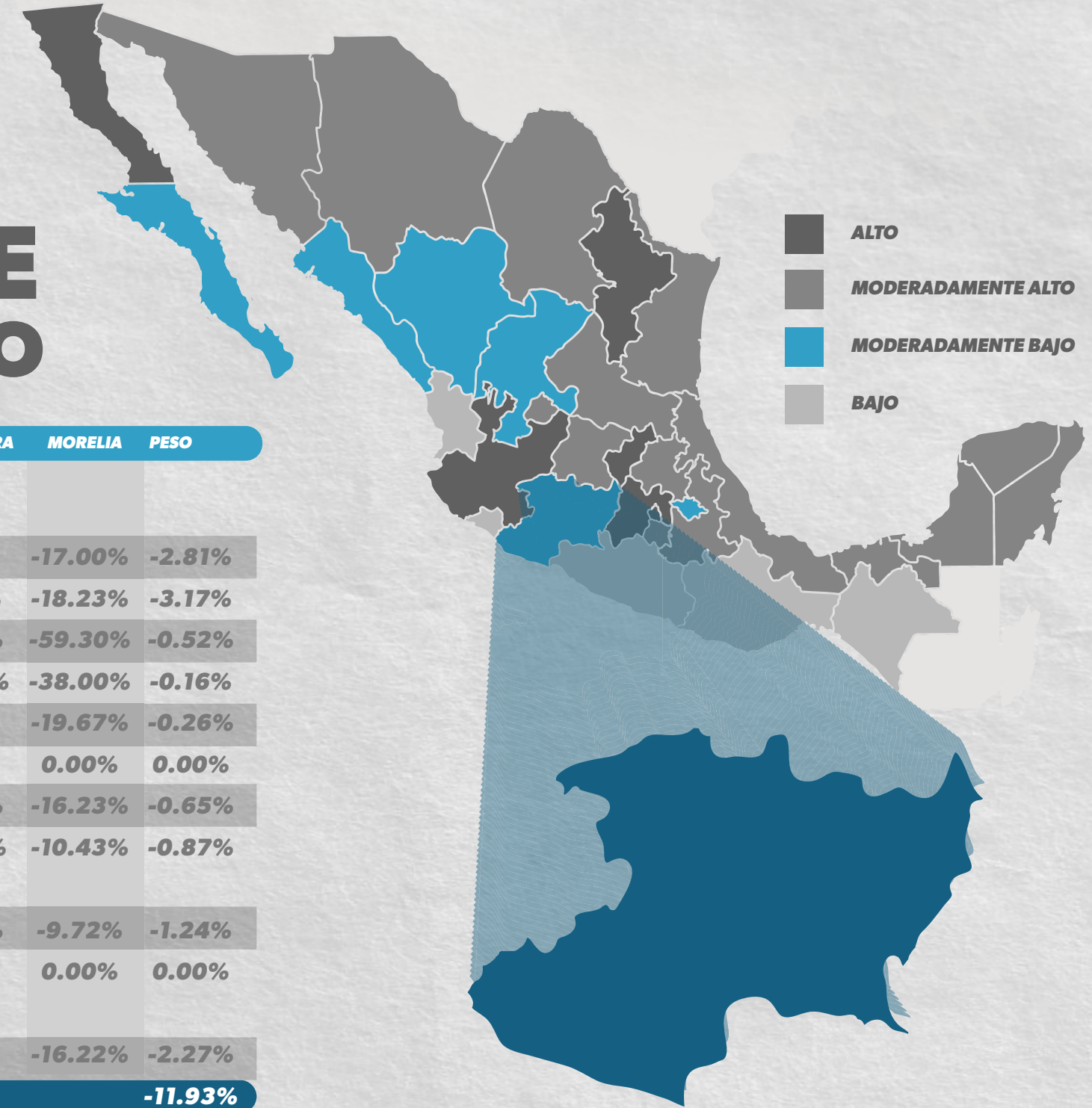


# COMPARATIVO DE COSTOS

## OPERATIVOS PARA MANUFACTURA

**12% MENOR QUE LA REGIÓN BAJÍO**

**18% MENOS QUE CDMX Y JALISCO**



		QUERÉTARO	MONTERREY	SAN LUIS POTOSÍ	CELAYA	SILAO	TOLUCA	NORTE CDMX	GUADALAJARA	MORELIA	PESO
	<b>Porcentaje de contribución al costo total debido a las Ciudades</b>										
<b>Talento calificado</b>	16.50%	100%	18.00%	-5.00%	-8.00%	-7.98%	4.50%	18.00%	3.80%	-17.00%	-2.81%
<b>Talento no calificado</b>	17.40%	100%	14.30%	-3.80%	-9.71%	-9.14%	3.30%	6.30%	-1.70%	-18.23%	-3.17%
<b>Conexión eléctrica</b>	0.87%	100%	0.00%	-17.18%	-18.30%	-17.21%	0.00%	-11.23%	-9.30%	-59.30%	-0.52%
<b>Conexión de agua</b>	0.43%	100%	-3.00%	-47.00%	-28.00%	-27.13%	2.10%	4.30%	-17.30%	-38.00%	-0.16%
<b>Consumo de agua</b>	1.33%	100%	4.30%	-12.40%	-7.63%	-4.30%	1.10%	18.40%	8.90%	-19.67%	-0.26%
<b>Consumo eléctrico</b>	6.48%	100%	0.00%	0.00%	0.00%	0.00%	0.00%	0.00%	0.00%	0.00%	0.00%
<b>Personal administrativo</b>	3.98%	100%	1680.00%	-5.70%	-14.30%	-6.14%	3.30%	11.30%	-4.35%	-16.23%	-0.65%
<b>Alquiler de bodegas industriales</b>	8.30%	100%	27.00%	0.00%	3.75%	4.80%	12.80%	43.50%	27.40%	-10.43%	-0.87%
<b>Logística</b>	12.73%	100%	-4.00%	-3.30%	4.98%	6.23%	7.90%	16.30%	-8.70%	-9.72%	-1.24%
<b>Maquinaria y equipo</b>	18.00%	100%	0.00%	0.00%	0.00%	0.00%	0.00%	0.00%	0.00%	0.00%	0.00%
<b>Otros gastos</b>	13.98%	100%	8.30%	-11.30%	-11.67%	-2.30%	8.23%	7.23%	3.78%	-16.22%	-2.27%
		<b>100%</b>									<b>-11.93%</b>

**Michoacán**

Consideraciones:

1. El costo operativo de la ciudad de Querétaro se toma como base para este análisis.
2. Este modelo está desarrollado para empresas del sector automotriz.
3. La renta de bodegas industriales esta tomado del modelo de manufactura.
4. La maquinaria y equipo se consideran importados en su totalidad.

\*Variación del costo comparado con el 100% de base.

fuente: InvestMX (2023)



